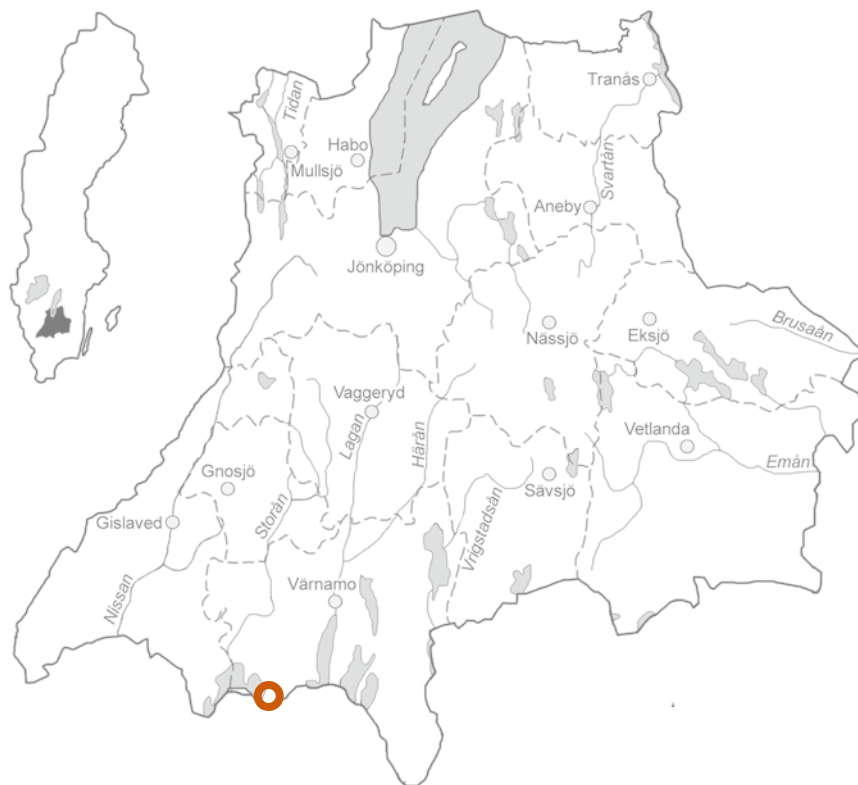


## Stora Gavlö 1:3

Arkeologisk utredning steg 2 inför planerad husbyggnation inom fastigheten Stora Gavlö 1:3, Dannäs socken i Värnamo kommun, Jönköpings län





Jönköpings läns museums dnr: 2021-118  
Länsstyrelsens dnr: 431-4516-2021

Rapport, foto och ritningar: Jörgen Gustafsson  
Grafisk mall: Anna Stålhammar  
Distribution: Digital pdf

Jönköpings läns museum, Box 2133, 550 02 Jönköping  
Tel: 036-30 18 00  
E-post: info@jkpglm.se  
www.jkpglm.se

Upphovsrätt, om inget annat anges, enligt Creative Commons licens CC BY. Villkor finns tillgänglig på <http://creativecommons.org/licenses/by/4.0/deed sv>.

Utdrag ur tryckta och ajourhållna ekonomiska kartor, Geografiska Grunddata samt Geodata (FUK) är återgivna enligt tillstånd: Fastighetskartan © Lantmäteriet. Ärende nr MS2007/04833, nr MS2012/03742 samt dnr i2012/1091. Terrängkartan, samt GSD-Översiktskartan: Lantmäteriet (CC) Spridningstillstånd för drönarbilder med geografisk information: LM2021/030711

ISSN: 1103-4076

© JÖNKÖPINGS LÄNS MUSEUM 2021

# Rapport över utförd arkeologisk undersökning

## Beskrivning av undersökningsresultaten.

### Inledning

Jönköpings läns museum genomförde under augusti månad en arkeologisk utredning, steg 2 på fastigheten Stora Gavlö 1:3 inför planerad husbyggnation. Beställare var Per-Olof Johansson. Fält- och rapportansvarig var Jörgen Gustafsson, Jönköpings läns museum.

### Resultat

När det gäller stenålder i området kring Bolmen vet vi utifrån tidigare forskning och egna undersökningar att både neolitiska och mesolitiska lämningar kan påträffas på en höjd från ca 145- 150 m.ö.h. Lämningarna härrör sig från en tid då Bolmen hade en högre vattennivå och en mycket större utsträckning. Det nu aktuella området sträcker sig från Bolmens yta, 141 till 154 m.ö.h. och visade på flera ställen upp lämpliga topografiska lägen.

Sammanlagt grävdes 42 provrutor över området. De flesta grävdes i anslutning till 150-nivån, vilket var framförallt i områdets norra och östra delar. Ett antal rutor grävdes också på nivån mellan 145- 150 meter på lägen som bedömdes som lämpliga. Inga spår av stenålder i form av flinta eller kvarts påträffades.

Jönköpings läns museum anser att inga ytterligare åtgärder krävs

## Administrativa uppgifter

### IDENTIFIERINGSUPPGIFTER

<b>Dnr:</b> 118/2021	<b>Dnr enl Lst beslut:</b> 431-4516-2021	<b>Rapport:</b> 2021:19
<b>Landskap:</b> Småland	<b>Län:</b> Jönköping	<b>Kommun:</b> Värnamo
<b>Socken:</b> Dannäs	<b>Trakt/kvarter/fastighet:</b> Gavlö	
<b>Ekonomisk karta:</b> 63E 1cN	<b>Fornl nr:</b>	<b>Stad:</b>
<b>N:</b> 6318906	<b>E:</b> 429114	<b>Nivå – lägsta:</b> 141 m.ö.h. <b>-högsta:</b> 151 m.ö.h.

### UNDERSÖKNINGENS ART OCH OMFATTNING

<b>Typ av exploatering:</b> Husbyggnation				
<b>Typ av undersökning:</b> Arkeologisk utredning, etapp 2				
<b>Uppdragsgivare:</b> Per-Olof Johansson			<b>Ansvarig institution:</b> Jönköpings läns museum	
<b>Fältarbetsledare:</b> Jörgen Gustafsson			<b>Fältarbete from</b> 23 aug 2021 <b>tom</b> 26 aug 2021	
<b>Antal arbetsdagar i fält:</b> 4				
<b>Undersökningens omfattning</b>	<b>Utredd yta/m<sup>2</sup></b>	<b>Schaktad yta/m<sup>2</sup></b>	<b>Schakt/löpm</b>	<b>Volym/m<sup>3</sup></b>

### UNDERSÖKNINGSOBJEKT OCH UNDERSÖKNINGSRESULTAT

<b>Uppgifter ur RAÄ:s fornl.reg</b>	<b>Sammansatta lämningar:</b>			
<b>Lämningar:</b>				
<b>Undersökningsresultat</b>	<b>Sammansatta lämningar:</b>			
<b>Anläggningar:</b>				
<b>Totalt antal undersökta</b>	<b>-gravar:</b>	<b>-boplatskonstruktioner:</b>		
<b>Datering:</b>				



Fig. 1 Utdrag ur digitala fastighetskartan. Skala 1:10 000

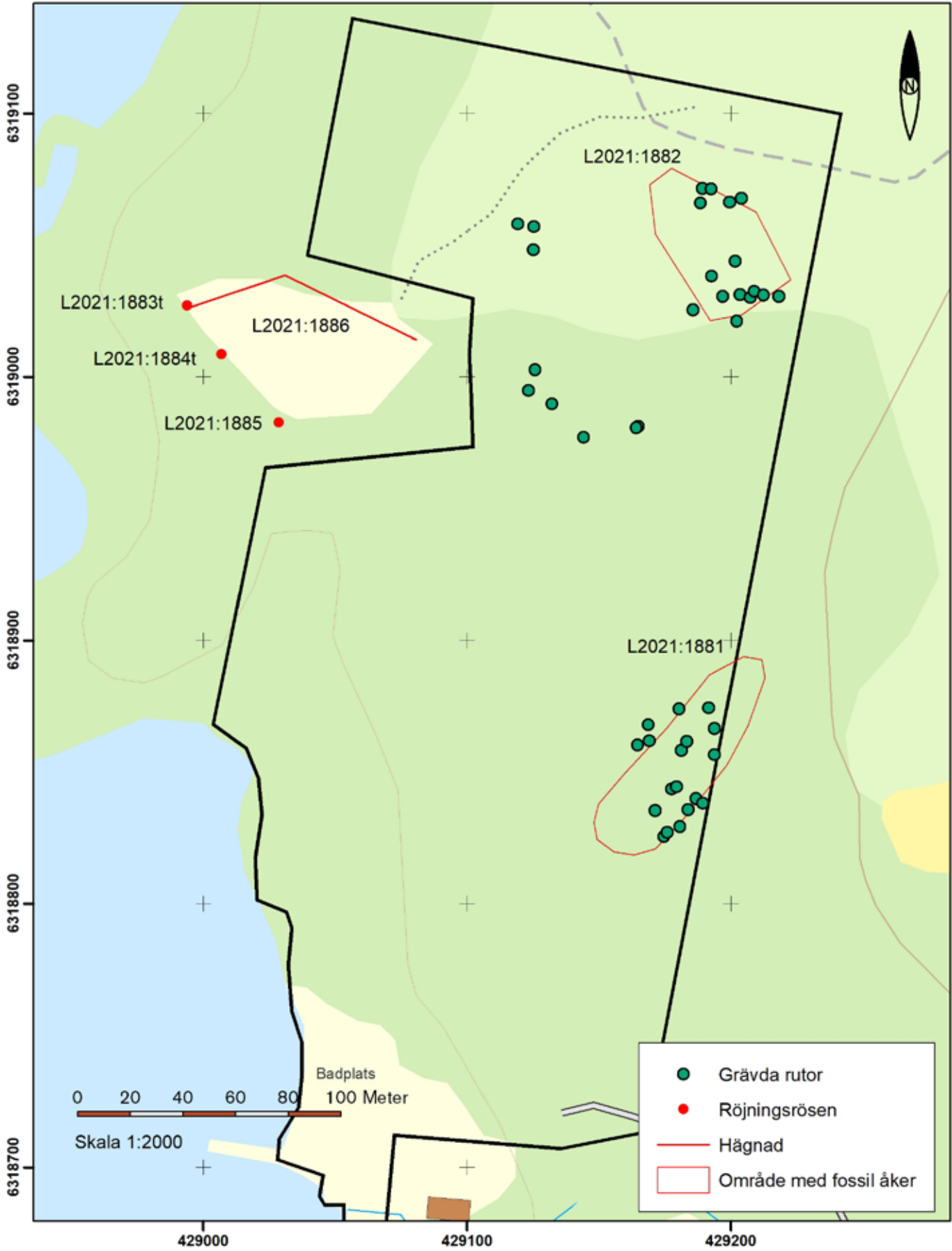


Fig. 2. plankarta över utredningsområdet.

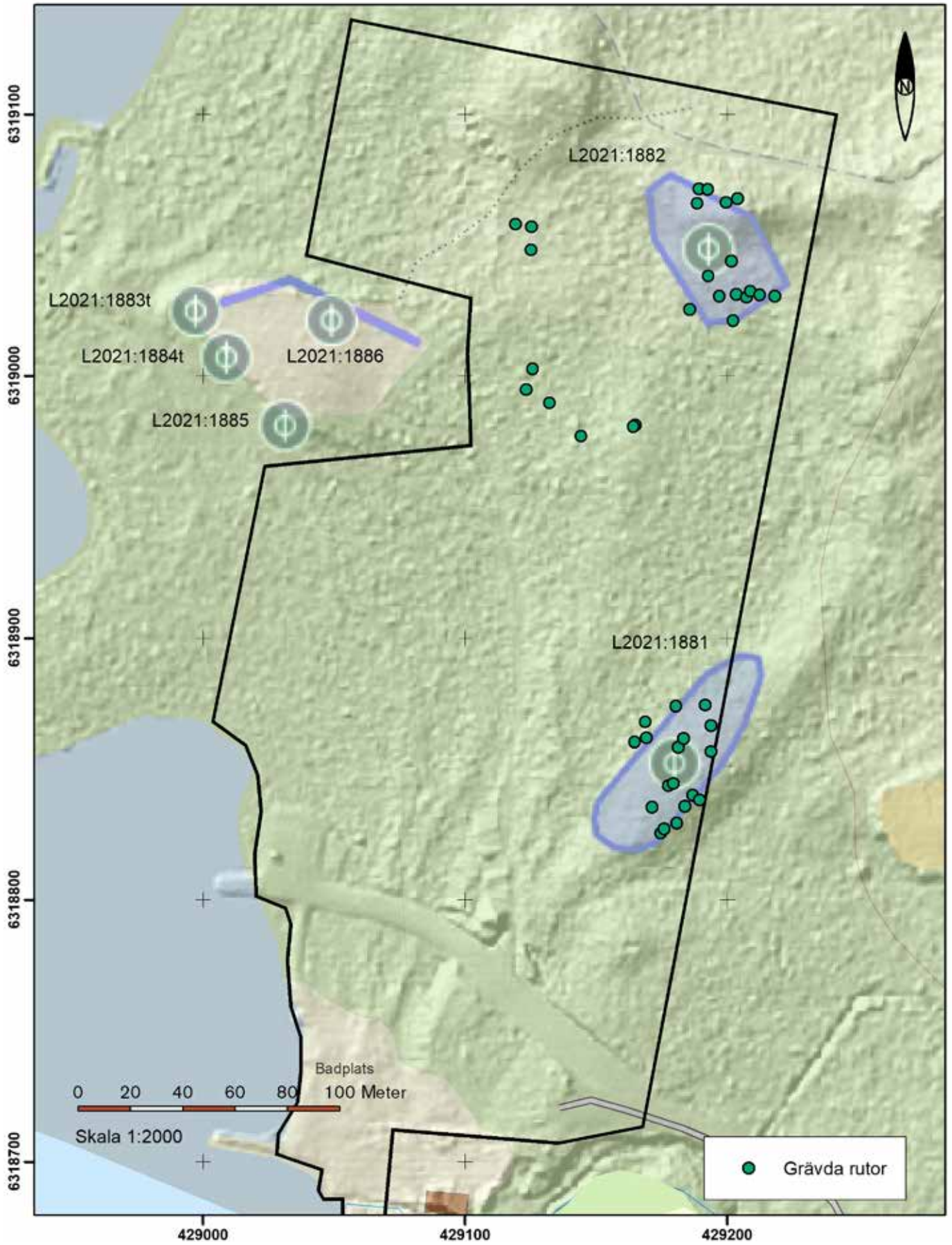


Fig. 3. plankarta med terrängskuggning.



Fig. 4. Jörgen Gustafsson sållar material från en rotvälta.



Fig. 5. Mikael Nordström gräver en provruta på 150-metersnivån.





Jönköpings läns museum genomförde i augusti 2021 en arkeologisk utredning, steg 2 på fastigheten Stora Gavlö 1:3 inför planerad husbyggnation.

Provrutor grävdes i anslutning till höjdkurvorna ca 145-150 m.ö.h. då den forna sjön Fornbolmen nådde dessa nivåer under mesolitikum och den äldre delen av neolitikum. Sammanlagt undersöktes 42 provrutor, men inga fynd eller forn lämning påträffades.

