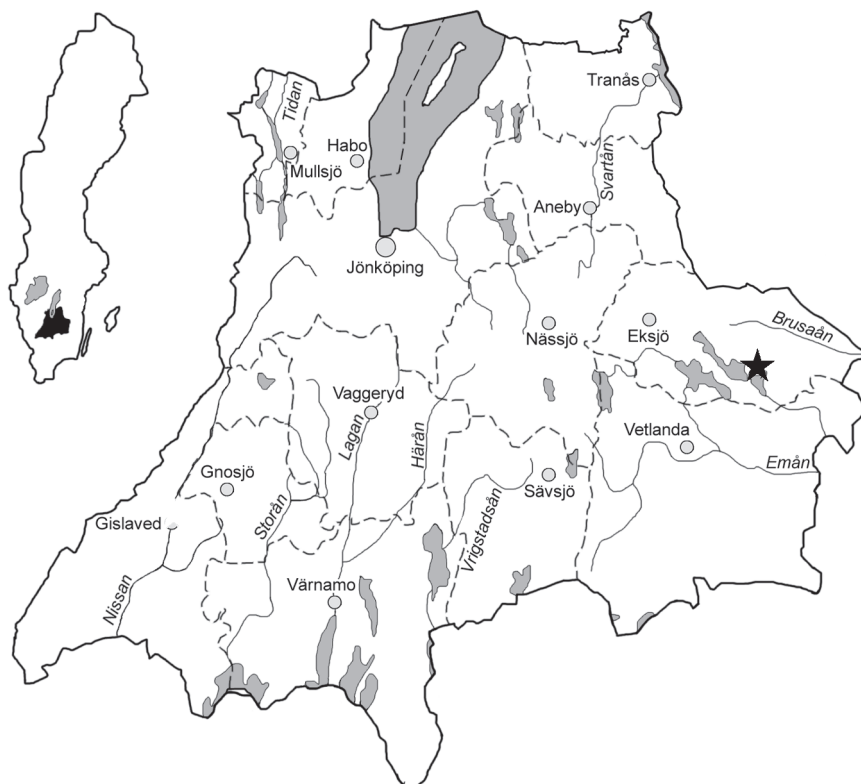


# Bellö 1:1 m fl

Arkeologisk utredning etapp 2 inför ny VA-ledning, Bellö  
socken i Eksjö kommun, Jönköpings län





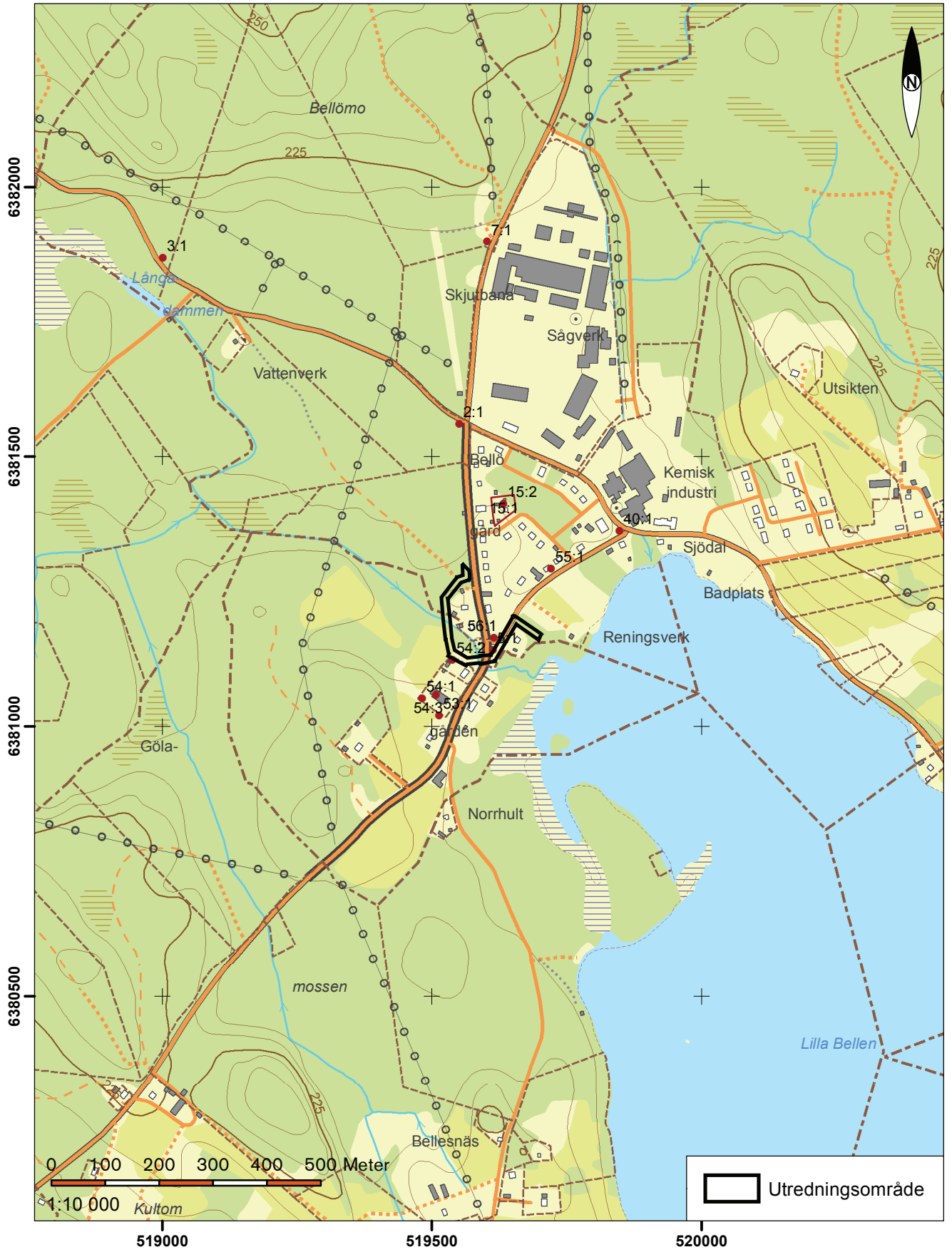
Rapport, foto och ritningar: Jan Borg  
Grafisk mall: Anna Stålhammar  
Tryck: Arkitektkopia, Jönköping

Jönköpings läns museum, Box 2133, 550 02 Jönköping  
Tel: 036-30 18 00  
E-post: [info@jkpglm.se](mailto:info@jkpglm.se)  
[www.jkpglm.se](http://www.jkpglm.se)

Utdrag ur tryckta och ajourhållna ekonomiska kartor, Geografiska Grunddata samt Geodata (FUK) är återgivna enligt tillstånd:  
© Lantmäteriet. Ärende nr MS2007/04833, nr MS2012/03742 samt dnr i2012/1091.

ISSN: 1103-4076

© JÖNKÖPINGS LÄNS MUSEUM 2016



# Rapport över utförd arkeologisk undersökning

## Beskrivning av undersökningsresultaten.

### Inledning

I enlighet med Länsstyrelsens beslut har Jönköpings läns museum utfört en arkeologisk utredning etapp 2 inom fastigheterna Bellö 1:1, Broddemåla 1:46 m fl. Utredningen föranleddes av planer på ny VA-ledning. Vid föregående arkeologisk utredning etapp 1 identifierades området som skulle, utifrån topografiska kriterier, kunna innehålla under mark dolda förhistoriska boplatslämningar. Utredningsområdet är ca 400 m långt och drygt 10 m brett.

### Resultat

Inom området grävdes 7 sökschakt med grävmaskin. De varierar avsevärt i längd men den sammanlagda längden uppgår till ca 100 m vilket motsvarar en avbanad yta på ca 160 m<sup>2</sup>. Utöver schakten grävdes även tio provgropar där innehållet söktes igenom för hand. Avslutningsvis metalldetekterades delar av området. Inga forn- eller kulturlämningar kunde identifieras vid utredningen.

### Åtgärdsförslag

Jönköpings läns museum anser inte att ytterligare arkeologiska insatser krävs inför det planerade arbetet. Jönköpings läns museum har samrått med länsstyrelsen angående åtgärdsförslaget.

## Administrativa uppgifter

### IDENTIFIERINGSUPPGIFTER

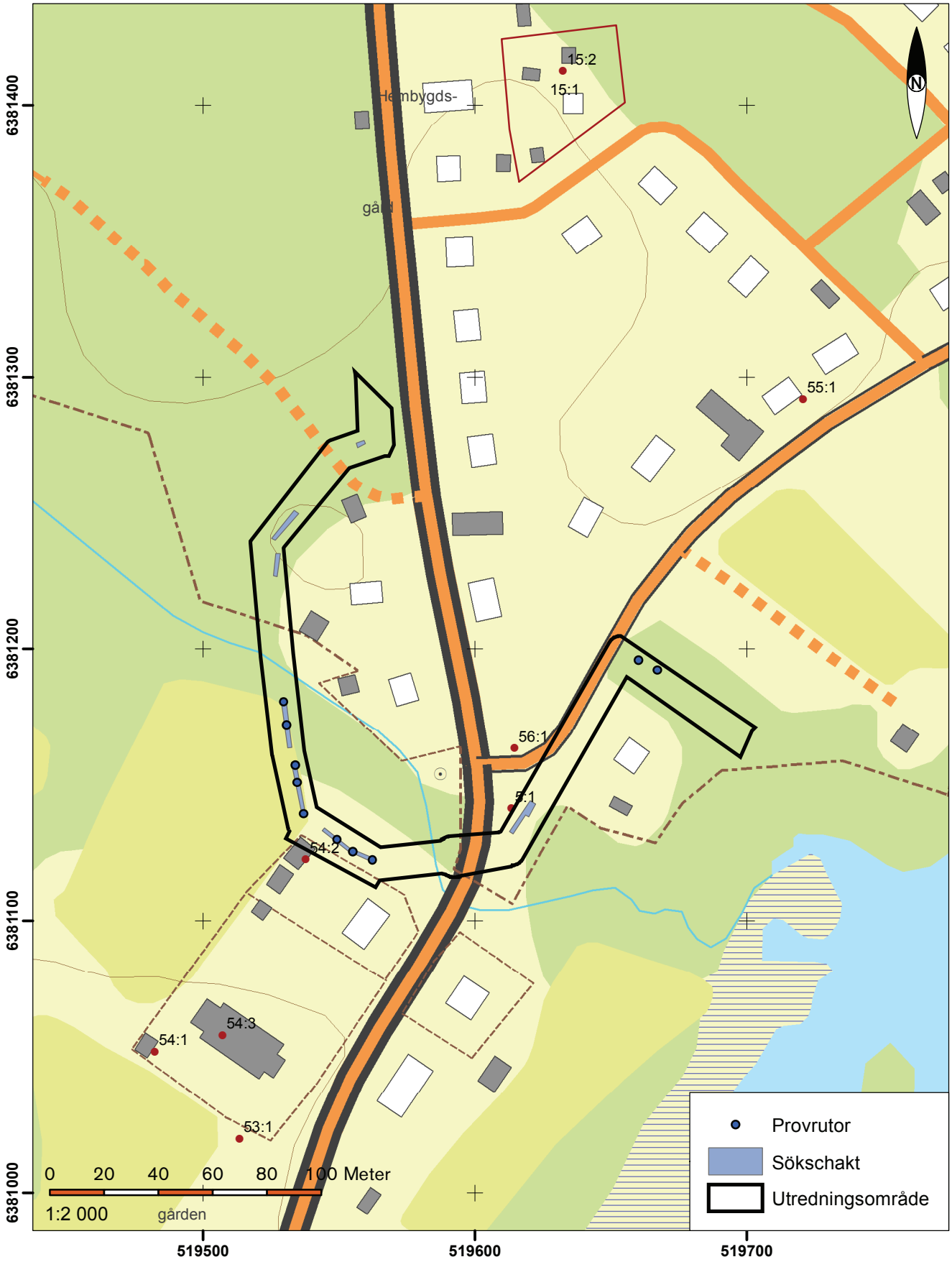
<b>Dnr:</b> 258/2015	<b>Dnr enl Lst beslut:</b> 431-5512-2015	<b>Rapport:</b> 2016:02
<b>Landskap:</b> Småland	<b>Län:</b> Jönköping	<b>Kommun:</b> Eksjö
<b>Socken:</b> Bellö	<b>Trakt/kvarter/fastighet:</b> Bellö 1:1, Broddemåla 1:46 m fl	
<b>Ekonomisk karta:</b> 63F 8bS	<b>Fornl nr:</b>	<b>Stad:</b>
<b>N:</b> 6381089	<b>E:</b> 519579	<b>Nivå – lägsta:</b> 208 m.ö.h. <b>-högsta:</b> 212 m.ö.h.

### UNDERSÖKNINGENS ART OCH OMFATTNING

<b>Typ av exploatering:</b> Ledningsdragnig VA				
<b>Typ av undersökning:</b> Arkeologisk utredning, etapp 2				
<b>Uppdragsgivare:</b> Eksjö Energi AB			<b>Ansvarig institution:</b> Jönköpings läns museum	
<b>Fältarbetsledare:</b> Jan Borg			<b>Fältarbete from</b> 15 dec 2015 <b>tom</b> 18 dec 2015	
<b>Antal arbetsdagar i fält:</b>				
<b>Undersökningens omfattning</b>	<b>Utredd yta/m<sup>2</sup></b>	<b>Schaktad yta/m<sup>2</sup></b>	<b>Schakt/löpm</b>	<b>Volym/m<sup>3</sup></b>
	5000		100	

### UNDERSÖKNINGSOBJEKT OCH UNDERSÖKNINGSRESULTAT

<b>Uppgifter ur RAÄ:s fornl.reg</b>	<b>Sammansatta lämningar:</b>			
<b>Lämningar:</b>				
<b>Undersökningens resultat</b>	<b>Sammansatta lämningar:</b>			
<b>Anläggningar:</b>				
<b>Totalt antal undersökta</b>	<b>-gravar:</b>	<b>-boplatskonstruktioner:</b>		
<b>Datering:</b>				





Jönköpings läns museum har utfört en arkeologisk utredning etapp 2 i Bellö. Utredningen föranleddes av planer på ny VA-ledning. Inom utredningsområdet grävdes sökschakt med grävmaskin samt provgropar för hand. Inga forn- eller kulturlämningar kunde identifieras vid utredningen.

