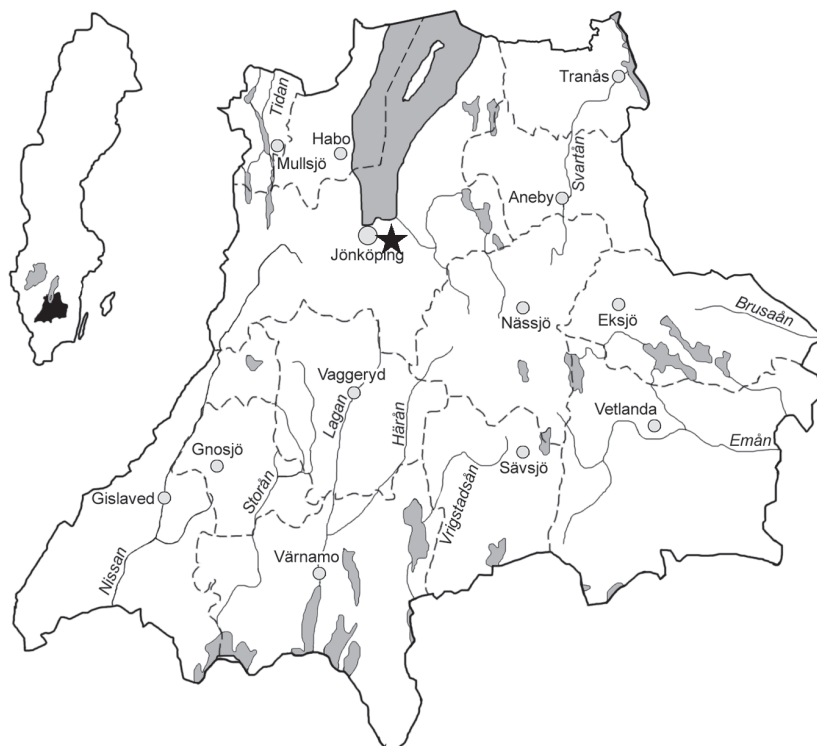


# Bogla 1:31

Arkeologisk förundersökning inom fornlämningsområde  
till RAÄ nr 19:1, 19:2 och 131:1 inför husbyggnation,  
Rogberga socken i Jönköping kommun, Jönköpings län





Rapport, foto och ritningar: Jan Borg  
Grafisk mall: Anna Stålhammar  
Tryck: Arkitektkopia, Jönköping

Jönköpings läns museum, Box 2133, 550 02 Jönköping  
Tel: 036-30 18 00  
E-post: [info@jkpglm.se](mailto:info@jkpglm.se)  
[www.jkpglm.se](http://www.jkpglm.se)

Utdrag ur tryckta och ajourhållna ekonomiska kartor, Geografiska Grunddata samt Geodata (FUK) är återgivna enligt tillstånd:  
© Lantmäteriet. Ärende nr MS2007/04833, nr MS2012/03742 samt dnr i2012/1091.

ISSN: 1103-4076

© JÖNKÖPINGS LÄNS MUSEUM 2015

# Rapport över utförd arkeologisk undersökning

## Beskrivning av undersökningsresultaten.

### Inledning

I enlighet med Länsstyrelsens beslut har Jönköpings läns museum utfört en arkeologisk förundersökning inom fastigheten Bogla 1:1. Förundersökningen föranleddes av planer på att bebygga området som i dagsläget består av betesmark. Förundersökningen utfördes inom fornlämningsområde till det tidigare undersökta och borttagna lämningarna RAÄ 19:1 och 19:2 som utgjordes av ett gravfält och boplatslämningar samt stensättningen Rogberga RAÄ 131:1, som inte undersökts, utan ligger kvar.

### Resultat

Inom förundersökningsområdet grävdes 17 sökschakt med grävmaskin. De varierade avsevärt i längd men den sammanlagda längden uppgick till ca 340 m vilket motsvarar en avbanad yta på ca 500 m<sup>2</sup>. Utöver schakten grävdes även fyra provgrovar där innehållet söktes igenom för hand. Avslutningsvis metaldetekterades delar av området. Samtliga berörda tre fornlämningar har därmed avgränsats inom förundersökningsområdet och det kan konstateras att de inte kommer att beröras av den planerade projekteringen.

### Åtgärdsförslag

Jönköpings läns museum anser inte att ytterligare arkeologiska insatser krävs inför det planerade arbetet. Jönköpings läns museum har samrått med länsstyrelsen angående åtgärdsförslaget.

## Administrativa uppgifter

### IDENTIFIERINGSUPPGIFTER

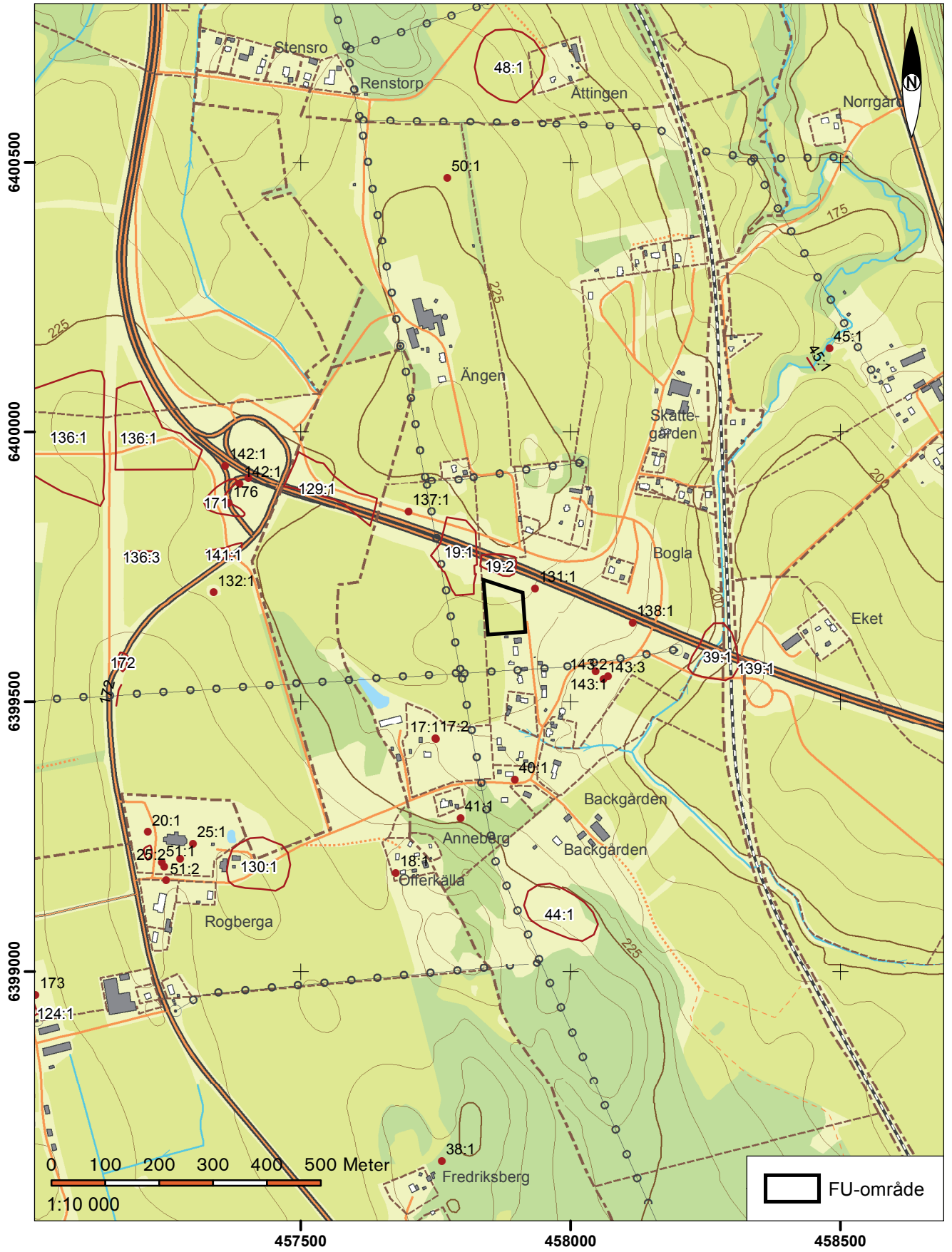
<b>Dnr:</b> 245/2015	<b>Dnr enl Lst beslut:</b> 431-5511-2015	<b>Rapport:</b> 2015:42
<b>Landskap:</b> Småland	<b>Län:</b> Jönköping	<b>Kommun:</b> Jönköping
<b>Socken:</b> Rogberga		<b>Trakt/kvarter/fastighet:</b> Bogla 1:31
<b>Ekonomisk karta:</b> 63E 9fN	<b>Fornl nr:</b> 19:1 & 2	<b>Stad:</b>
<b>N:</b> 6399670	<b>E:</b> 457875	<b>Nivå – lägsta:</b> 220 m.ö.h. <b>-högsta:</b> 225 m.ö.h.

### UNDERSÖKNINGENS ART OCH OMFATTNING

<b>Typ av exploatering:</b> Husbyggnation				
<b>Typ av undersökning:</b> Arkeologisk förundersökning				
<b>Uppdragsgivare:</b> Per Hulusjö			<b>Ansvarig institution:</b> Jönköpings läns museum	
<b>Fältarbetsledare:</b> Jan Borg			<b>Fältarbete from</b> 2 nov 2015 <b>tom</b> 6 nov 2015	
<b>Antal arbetsdagar i fält:</b> 3				
<b>Undersökningens omfattning</b>	<b>Utredd yta/m<sup>2</sup></b>	<b>Schaktad yta/m<sup>2</sup></b>	<b>Schakt/löpm</b>	<b>Volym/m<sup>3</sup></b>
	6 100	500	340	

### UNDERSÖKNINGSOBJEKT OCH UNDERSÖKNINGSRESULTAT

<b>Uppgifter ur RAÄ:s fornl.reg</b>	<b>Sammansatta lämningar:</b>		
<b>Lämningar:</b>			
<b>Undersökningsresultat</b>	<b>Sammansatta lämningar:</b>		
<b>Anläggningar:</b>			
<b>Totalt antal undersökta</b>	<b>-gravar:</b>	<b>-boplatskonstruktioner:</b>	
<b>Datering:</b>			









Arkeologisk rapport 2015:42  
JÖNKÖPINGS LÄNS MUSEUM