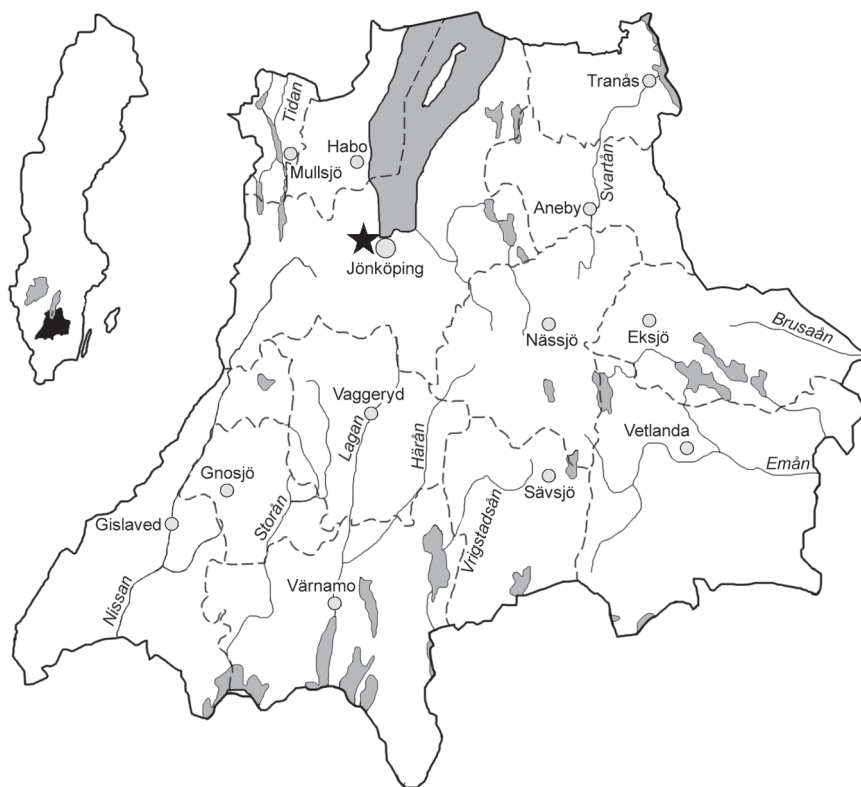


Schaktkontroll vid Axamo fritidshusområde

Arkeologisk förundersökning intill RAÄ 284
Sanderyd socken och RAÄ 305 och 315 Järstorps
socken inför nedläggning av VA-ledning inom Axamo
fritidshusområde i Jönköpings kommun, Jönköpings län





Rapport: Anna Ödeén
Grafisk design: Anna Stålhammar
Tryck: Arkitektkopia, Jönköping

Jönköpings läns museum, Box 2133, 550 02 Jönköping
Tel: 036-30 18 00
E-post: info@jkpglm.se
www.jkpglm.se

Utdrag ur tryckta och ajourhållna ekonomiska kartor är återgivna enligt tillstånd:
© Lantmäteriet. Ärende nr MS2007/04833.

ISSN: 1103-4076

© JÖNKÖPINGS LÄNS MUSEUM 2013

Rapport över utförd arkeologisk undersökning

Beskrivning av undersökningsresultaten.

Under januari-februari 2013 gjordes en arkeologisk förundersökning genom schaktkontroll intill RAA 284, Sandseryds socken och RAÄ 305 och 315, Järstorps socken, båda i Jönköpings kommun. Förundersökningsområdet var 3-4 m brett och omkring 600 m långt. Jönköpings läns museum genomförde förundersökningen.

Fornlämningarna RAÄ 284, 305 och 315 är kolningsgropar och i närområdet finns ett stort antal av dessa samt järnframställningsplatser. Fornlämningar med anknytning till lågteknisk järnframställning och kolning har också ett flertal gånger undersökts i området av Jönköpings läns museums arkeologer. Lämningarna har framförallt brukats under yngre järnålder och medeltid.

Under denna förundersökningen framkom dock inga förhistoriska eller historiska anläggningar.

Jönköpings läns museum anser inte att det krävs fler antikvariska insatser inom utredningsområdet. Samråd har skett med länsstyrelsen angående åtgärdsförslaget.

Administrativa uppgifter

IDENTIFIERINGSUPPGIFTER

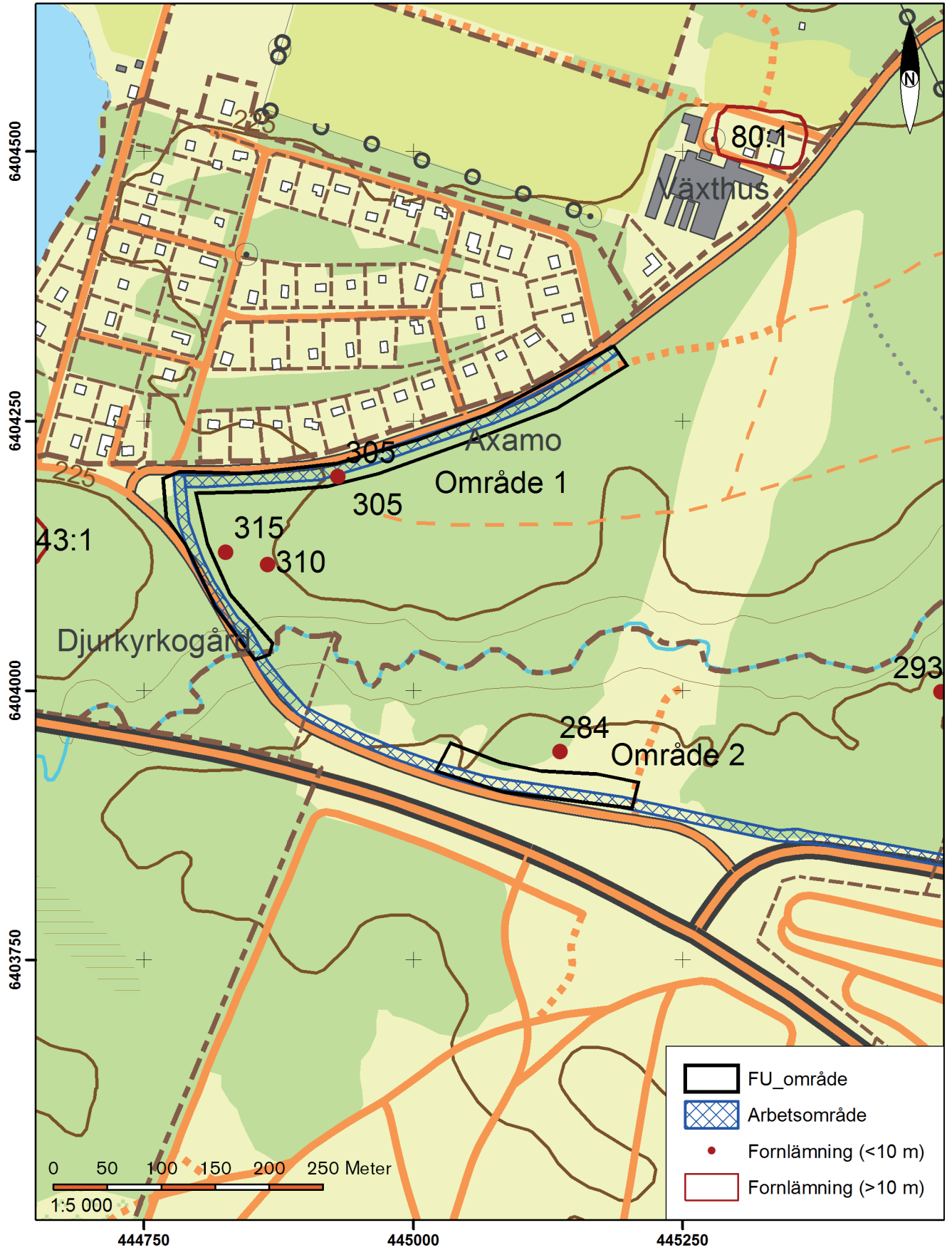
Dnr: 277/2012	Dnr enl Lst beslut: 431-6856-2012	Rapport: 2013:10
Landskap: Småland	Län: Jönköping	Kommun: Jönköping
Socken: Järstorp, Sandseryd		Trakt/kvarter/fastighet:
Ekonomisk karta: 64E 0eS	Fornl nr: 284,305,315	Stad:
N: 6404195	E: 444766	Nivå – lägsta: 215 möh -högsta: 230 möh

UNDERSÖKNINGENS ART OCH OMFATTNING

Typ av exploatering: Ledningsdragnig VA				
Typ av undersökning: Arkeologisk förundersökning/schaktkontroll				
Uppdragsgivare: Jönköpings kommun, tekniska kontoret			Ansvarig institution: Jönköpings läns museum	
Fältarbetsledare: Anna Ödeén			Fältarbete from 2013-01-29 tom 2013-02-27	
Antal arbetsdagar i fält: 2				
Undersökningens omfattning	Utredd yta/m ²	Schaktad yta/m ²	Schakt/löpm	Volym/m ³
			600	

UNDERSÖKNINGSOBJEKT OCH UNDERSÖKNINGSRESULTAT

Uppgifter ur RAA:s fornl.reg	Sammansatta lämningar:		
Lämningar:			
Undersökningens resultat	Sammansatta lämningar:		
Anläggningar:			
Totalt antal undersökta	-gravar: 0	-boplatskonstruktioner: 0	
Datering:			





Arkeologisk rapport 2013:10
JÖNKÖPINGS LÄNS MUSEUM