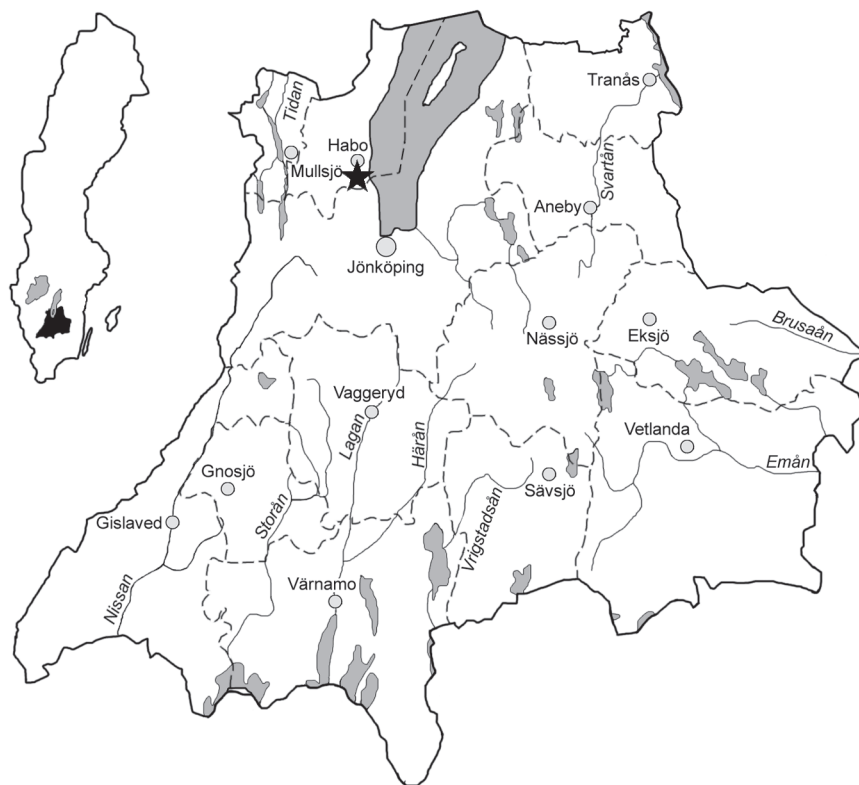


Äskhult 1:6

Arkeologisk utredning etapp 1 inför reviderad
vindkraftverksplacering, Habo socken i Habo kommun,
Jönköpings län





Rapport, foto och ritningar: Jörgen Gustafsson

Grafisk design: Anna Stålhammar

Tryck: Arkitektkopia, Jönköping

Jönköpings läns museum, Box 2133, 550 02 Jönköping

Tel: 036-30 18 00

E-post: info@jkpglm.se

www.jkpglm.se

Utdrag ur tryckta och ajourhållna ekonomiska kartor är återgivna enligt tillstånd:

© Lantmäteriet. Ärende nr MS2007/04833.

ISSN: 1103-4076

© JÖNKÖPINGS LÄNS MUSEUM 2012

Rapport över utförd arkeologisk undersökning

Beskrivning av undersökningsresultaten.

Jönköpings läns museum genomförde under november månad 2012 en arkeologisk utredning etapp 1 på fastigheten Äskhult 1:6 med anledning av planerad byggnation av vindkraft. Beställare var Bo Svensson och ansvarig arkeolog var Jörgen Gustafsson.

Området bestod till största delen av gles tallskog. Den nordligaste delen var avskuren av en bäck och en djup ravin. I övrigt var området kuperat med den högsta höjden där kraftverket ska placeras. Vid inventeringen påträffades två kolningsgropar, en i den norra och en i den västra delen. Vidare påträffades också en äldre väg i form av en vägbank. Kolningsgropar är rester efter tidig kolframställning, förmodligen äldre än 1600-tal. Dessa kommer att registreras som fast fornlämning. Vägbanken är svårare att datera men är varaktigt övergiven och kommer att registreras som Övrig kulturhistorisk lämning

Åtgärdsförslag

Om objekten berörs vid byggnationen av verket förordar Jönköpings länsmuseum en förundersökning av kolningsgroparna, Id 1 och Id 2, samt att hänsyn tas till vägbanken, Id 3. Jönköpings läns museum har samrått med Länsstyrelsen angående åtgärdsförslaget.

Administrativa uppgifter

IDENTIFIERINGSUPPGIFTER

Dnr: 278/2012	Dnr enl Lst beslut: 431-5137-2012	Rapport: 2012:71
Landskap: Småland	Län: Jönköping	Kommun: Habo
Socken: Habo		Trakt/kvarter/fastighet: Åskhult 1:6
Ekonomisk karta: 64E 1eS	Fornl nr:	Stad:
N: 6414458	E: 444560	Nivå – lägsta: 225 möh -högsta: 240 möh

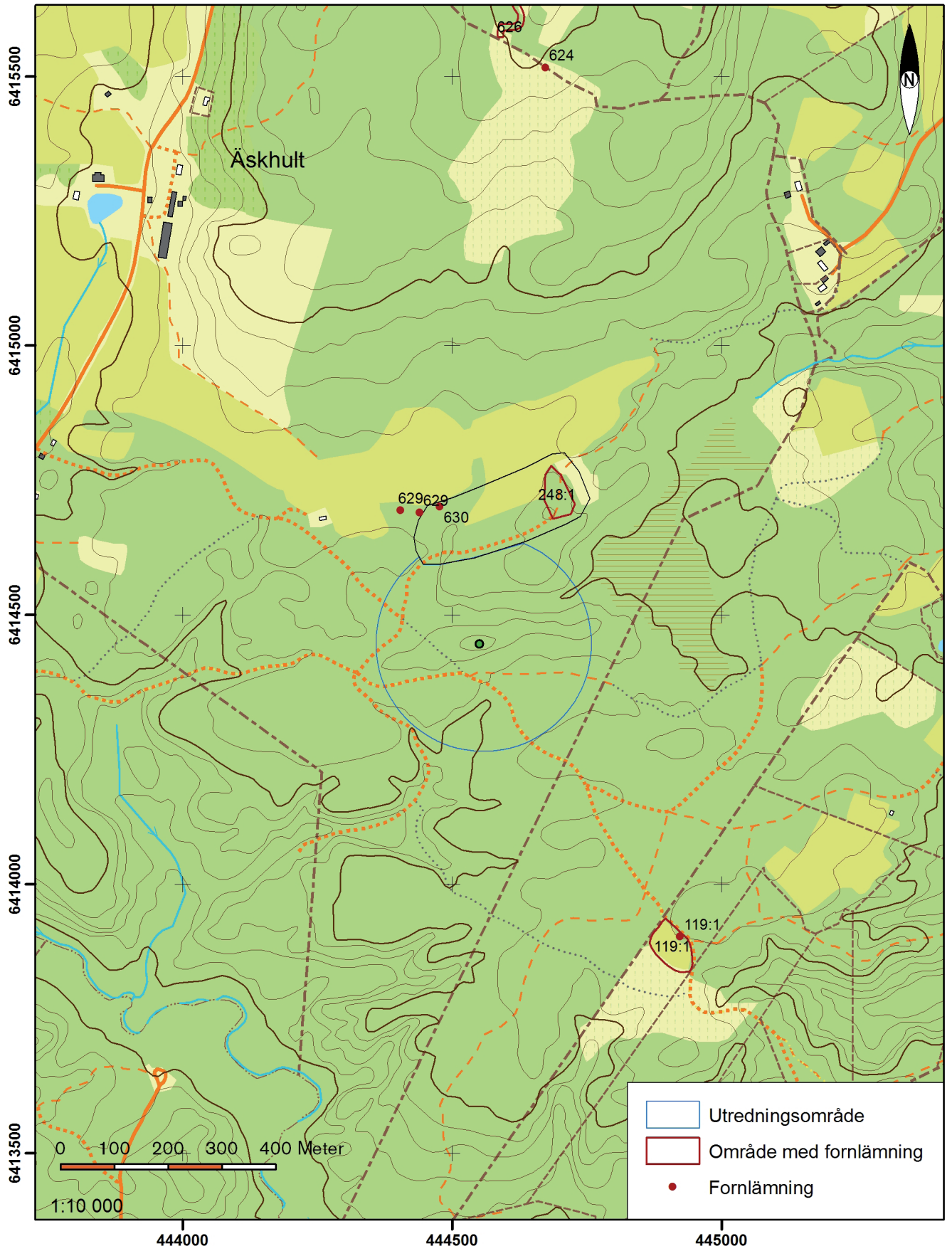
UNDERSÖKNINGENS ART OCH OMFATTNING

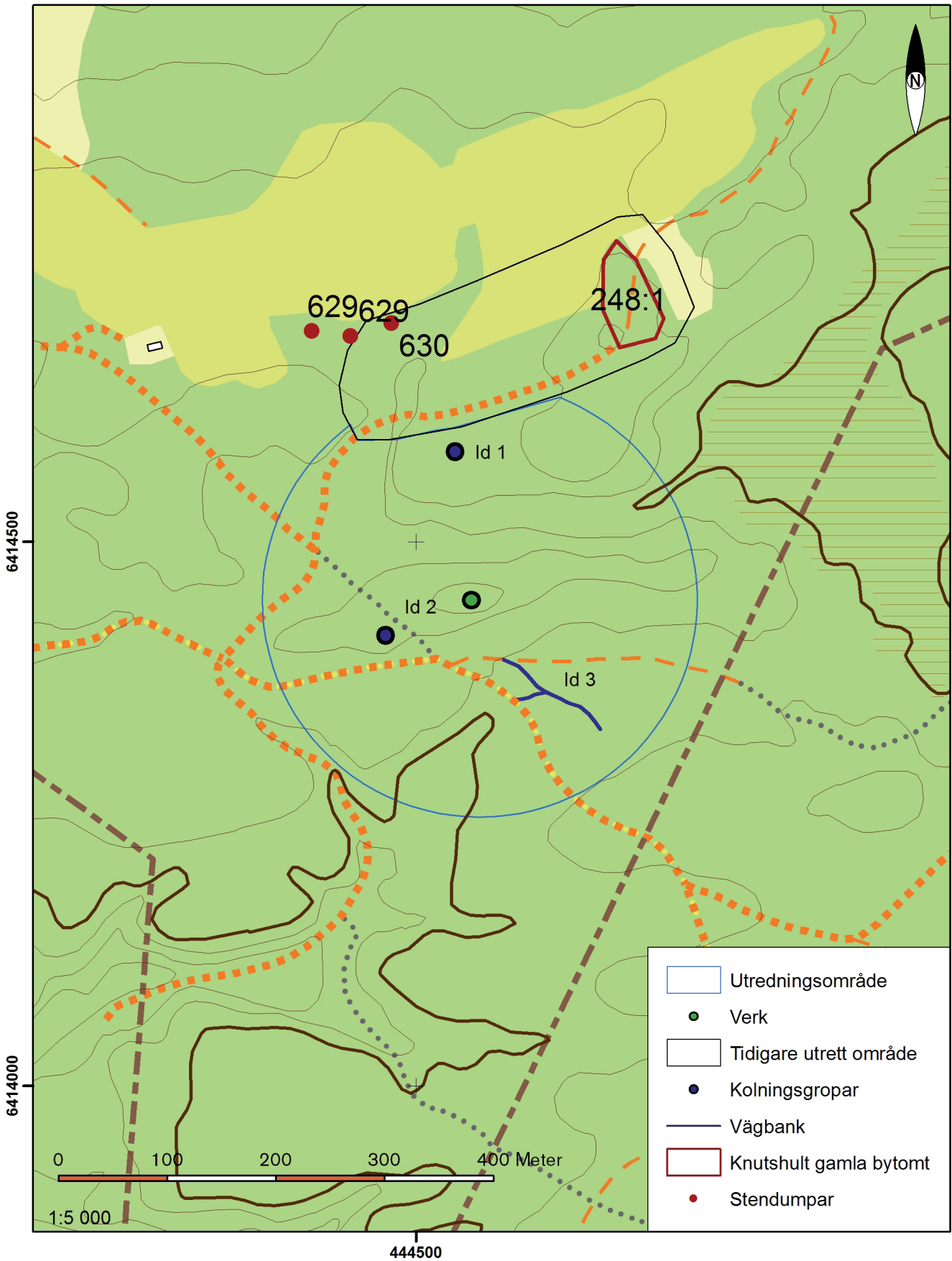
Typ av exploatering: Vindkraft				
Typ av undersökning: Särskild arkeologisk utredning, etapp 1				
Uppdragsgivare: Bo Svensson			Ansvarig institution: Jönköpings läns museum	
Fältarbetsledare: Jörgen Gustafsson			Fältarbete from 2012-11-27 tom 2012-11-27	
Antal arbetsdagar i fält: 1				
Undersökningens omfattning	Utredd yta/m²	Schaktad yta/m²	Schakt/löpm	Volym/m³
	125600			

UNDERSÖKNINGSOBJEKT OCH UNDERSÖKNINGSRESULTAT

Uppgifter ur RAÄ:s fornl.reg	Sammansatta lämningar:		
Lämningar:			
Undersökningens resultat	Sammansatta lämningar:		
Anläggningar:			
Totalt antal undersökta	-gravar: 0	-boplatskonstruktioner: 0	
Datering:			

Objekt nr /RAÄ nr	Lämningstyp	Beskrivning	Antikvarisk bedömning	Åtgärdsförslag
Id 1	Kolningsanläggning	Kolningsgrop, oval, 3x2 m och ca 0,5 m djup. Vid provstick med jordsond framkom rikligt med kol	Fast fornlämning	Bevaras/ Arkeologisk förundersökning
Id 2	Kolningsanläggning	Kolningsgrop, oval, 3,5x2,5 m. och ca 0,6 m djup. Tendens till vall kring gropen. Vid provstick med jordsond framkom sot och kol.	Fast fornlämning	Bevaras/ Arkeologisk förundersökning
Id 3	Färdväg	Vägbank, 115 m l (NV-SÖ) och ca 3 m bred. Övertorvad. Ingen synlig stenpackning, ca 0,2-0,5 m h. Ställvis diken. Ej i trafik.	Övrig kulturhistorisk lämning	Hänsyn





Jönköpings läns museum utförde under november månad 2012 en arkeologisk utredning etapp 1 på fastigheten Åskhult 1:6, Habo kommun inför byggnation av vindkraftverk. Vid inventeringen påträffades två kolningsgropar och en äldre färdväg.

