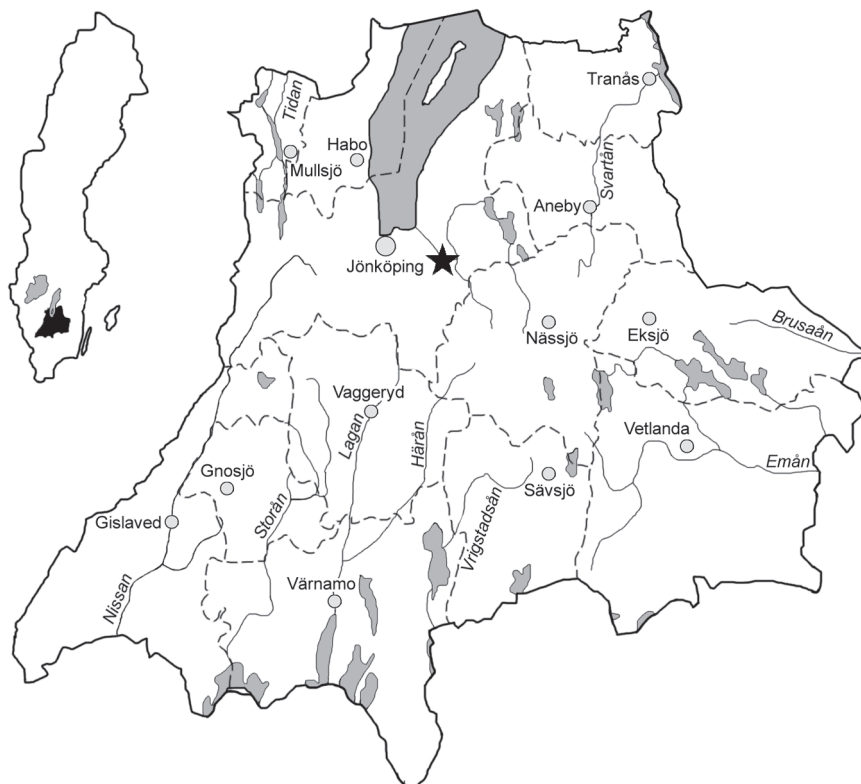


Öggestorp 1:1

Arkeologisk utredning etapp 1 inför planerad
husbyggnation, Öggestorps socken i Jönköpings
kommun, Jönköpings län





Rapport, foto och ritningar: Jan Borg
Grafisk design: Anna Stålhammar
Tryck: Arkitektkopia, Jönköping

Jönköpings läns museum, Box 2133, 550 02 Jönköping
Tel: 036-30 18 00
E-post: info@jkpglm.se
www.jkpglm.se

Utdrag ur tryckta och ajourhållna ekonomiska kartor är återgivna enligt tillstånd:
© Lantmäteriet. Ärende nr MS2007/04833.

ISSN: 1103-4076

© JÖNKÖPINGS LÄNS MUSEUM 2012

Rapport över utförd arkeologisk undersökning

Beskrivning av undersökningsresultaten.

Jönköpings läns museum har utfört en arkeologisk utredning etapp 1 i form av kart-och arkivstudie samt inventering i fält. Området som utretts är ca 23 000 kvm stort och ligger inom fastigheten Öggestorp 1:1 i Öggestorps socken, Jönköpings kommun.

På storskifteskartan från 1801 (Lantmäterimyndigheternas arkiv, akt 06-ögg-12) ingår ordet klapper i namnet på en åker inom utredningsområdets södra del. Namnet antyder att åkern troligtvis innehåller ovanligt mycket sten vilket kan vara rester efter både förhistoriska gravar eller boplatsanläggningar. Även den lokala topografin samt omgivande fornlämningsbild motiverar en vidare utredning av området.

Vid inventeringen påträffades inga ovan mark synliga forn- eller kulturlämningar. Inom del av området har material tidigare schaktats bort. En tydlig schaktkant kunde konstateras åt väster där den bitvis var upp till ca 1,6-1,7 meter hög. Åt öster kunde inte det schaktade området avgränsas.

Jönköpings läns museum anser att en utredning etapp 2, i form av söschaktsgrävning, ska utföras inom utredningsområdet för att klargöra om där finns under mark dolda lämningar.

Länsmuseet har samrått med Länsstyrelsen angående åtgärdsförslaget.

Beställare av uppdraget var Jönköpings kommun, Mark och exploatering. Ansvarig för utredningen var Jan Borg, antikvarie vid Jönköpings läns museum.

Administrativa uppgifter

IDENTIFIERINGSUPPGIFTER

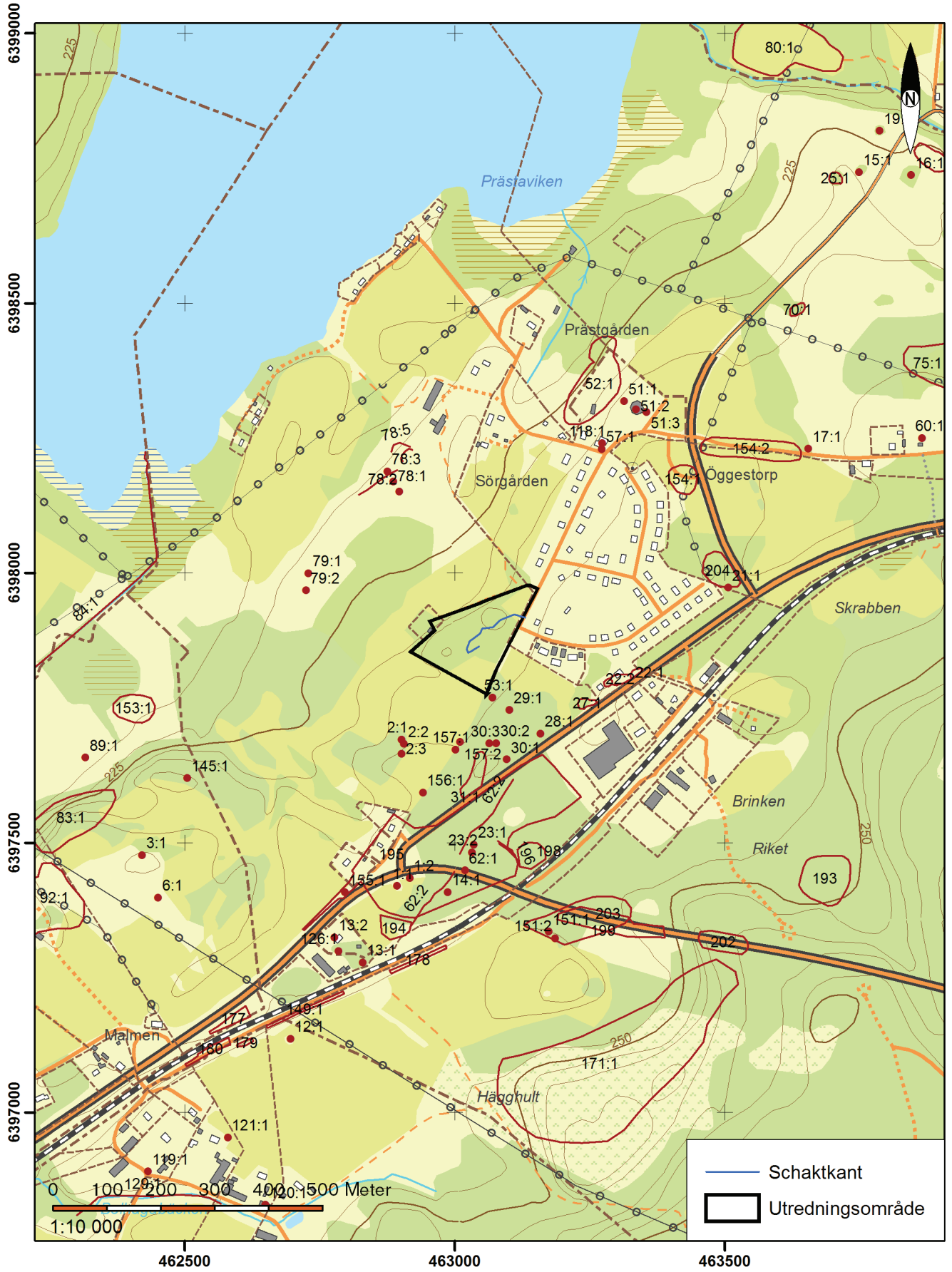
Dnr: 222/2012	Dnr enl Lst beslut: 431-5881-2012	Rapport: 2012:58
Landskap: Småland	Län: Jönköping	Kommun: Jönköping
Socken: Öggestorp		Trakt/kvarter/fastighet: Öggestorp 1:1
Ekonomisk karta: 63E 9gN	Fornl nr:	Stad:
N: 6397900	E: 463050	Nivå – lägsta: 230 möh -högsta: 240 möh

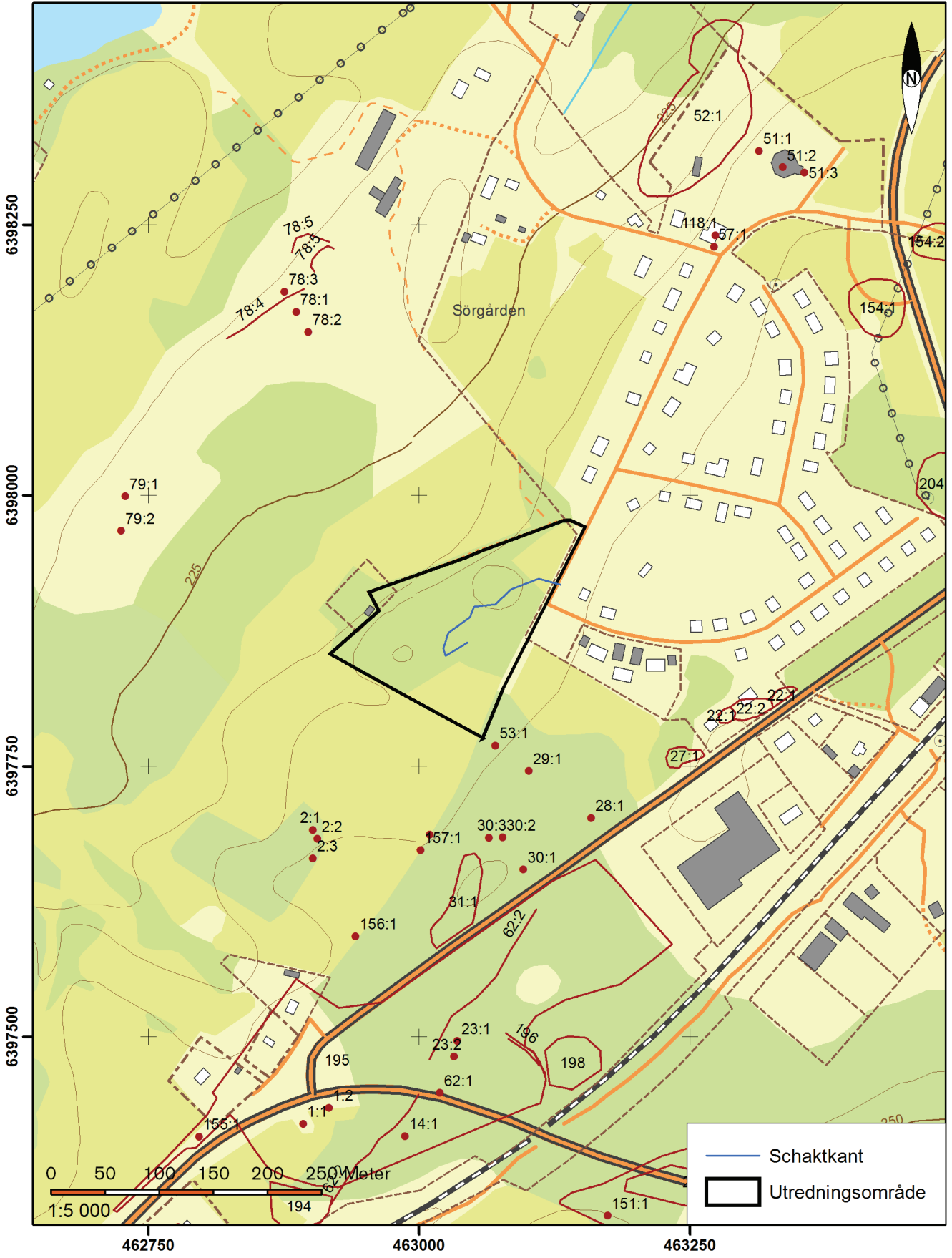
UNDERSÖKNINGENS ART OCH OMFATTNING

Typ av exploatering: Husbyggnation				
Typ av undersökning: Särskild arkeologisk utredning, etapp 1				
Uppdragsgivare: Jönköpings kommun			Ansvarig institution: Jönköpings läns museum	
Fältarbetsledare: Jan Borg			Fältarbete from 2012-10-08 tom 2012-10-08	
Antal arbetsdagar i fält: 1				
Undersökningens omfattning	Utredd yta/m²	Schaktad yta/m²	Schakt/löpm	Volym/m³
	23 000			

UNDERSÖKNINGSOBJEKT OCH UNDERSÖKNINGSRESULTAT

Uppgifter ur RAÄ:s fornl.reg	Sammansatta lämningar:		
Lämningar:			
Undersökningsresultat	Sammansatta lämningar:		
Anläggningar:			
Totalt antal undersökta	-gravar: 0	-boplatskonstruktioner: 0	
Datering:			







Arkeologisk rapport 2012:58
JÖNKÖPINGS LÄNS MUSEUM