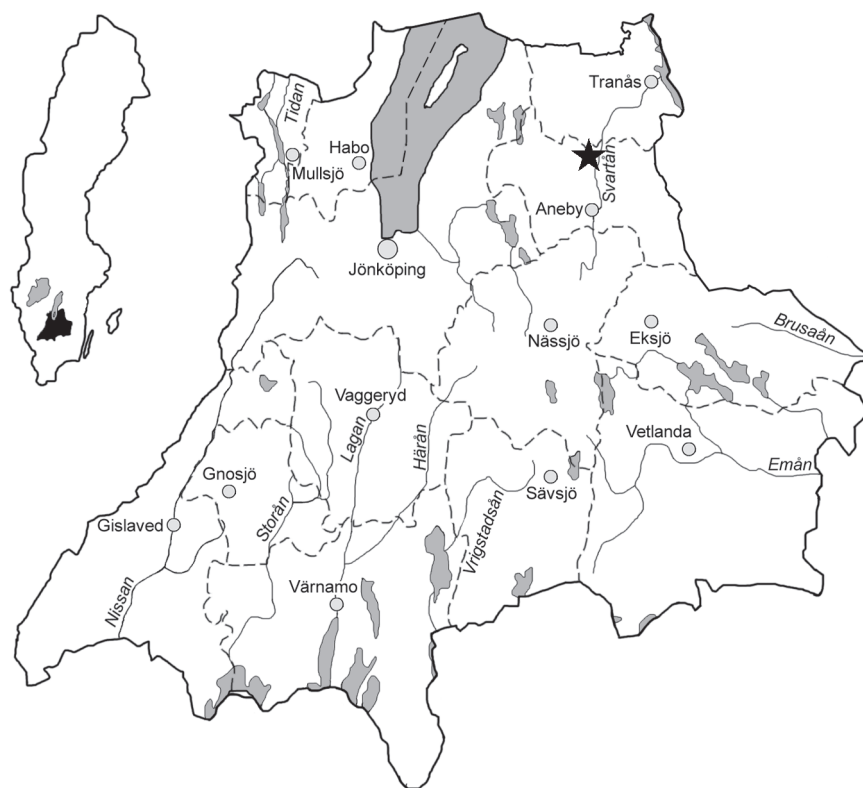


Frinnaryd 9:1

Arkeologisk utredning etapp 1 inför byggande av
vindkraftverk, Frinnaryds socken i Aneby kommun,
Jönköpings län





Rapport, foto och ritningar: Jan Borg
Grafisk design: Anna Stålhammar
Tryck: Arkitektkopia, Jönköping

Jönköpings läns museum, Box 2133, 550 02 Jönköping
Tel: 036-30 18 00
E-post: info@jkpglm.se
www.jkpglm.se

Utdrag ur tryckta och ajourhållna ekonomiska kartor är återgivna enligt tillstånd:
© Lantmäteriet. Ärende nr MS2007/04833.

ISSN: 1103-4076

© JÖNKÖPINGS LÄNS MUSEUM 2012

Rapport över utförd arkeologisk undersökning

Beskrivning av undersökningsresultaten.

Jönköpings läns museum har utfört en arkeologisk utredning etapp 1 i form av kart- och arkivstudie samt inventering i fält. Området som utretts är ca 13,6 hektar stort och ligger inom fastigheten Frinnaryd 9:1 i Frinnaryds socken, Aneby kommun.

Vid kartstudien framgick att utredningsområdet utgjorts av utmark vid kartornas upprättande, Storskifte 1764 och Laga skifte 1838. Kartorna innehöll ingen information angående forn- eller kulturlämningar inom området. Vid inventeringen påträffades inte heller några forn- eller kulturlämningar.

Jönköpings läns museum anser inte att några ytterligare arkeologiska insatser är nödvändiga inför exploateringen.

Länsmuseet har samrått med Länsstyrelsen angående åtgärdsförslaget.

Administrativa uppgifter

IDENTIFIERINGSUPPGIFTER

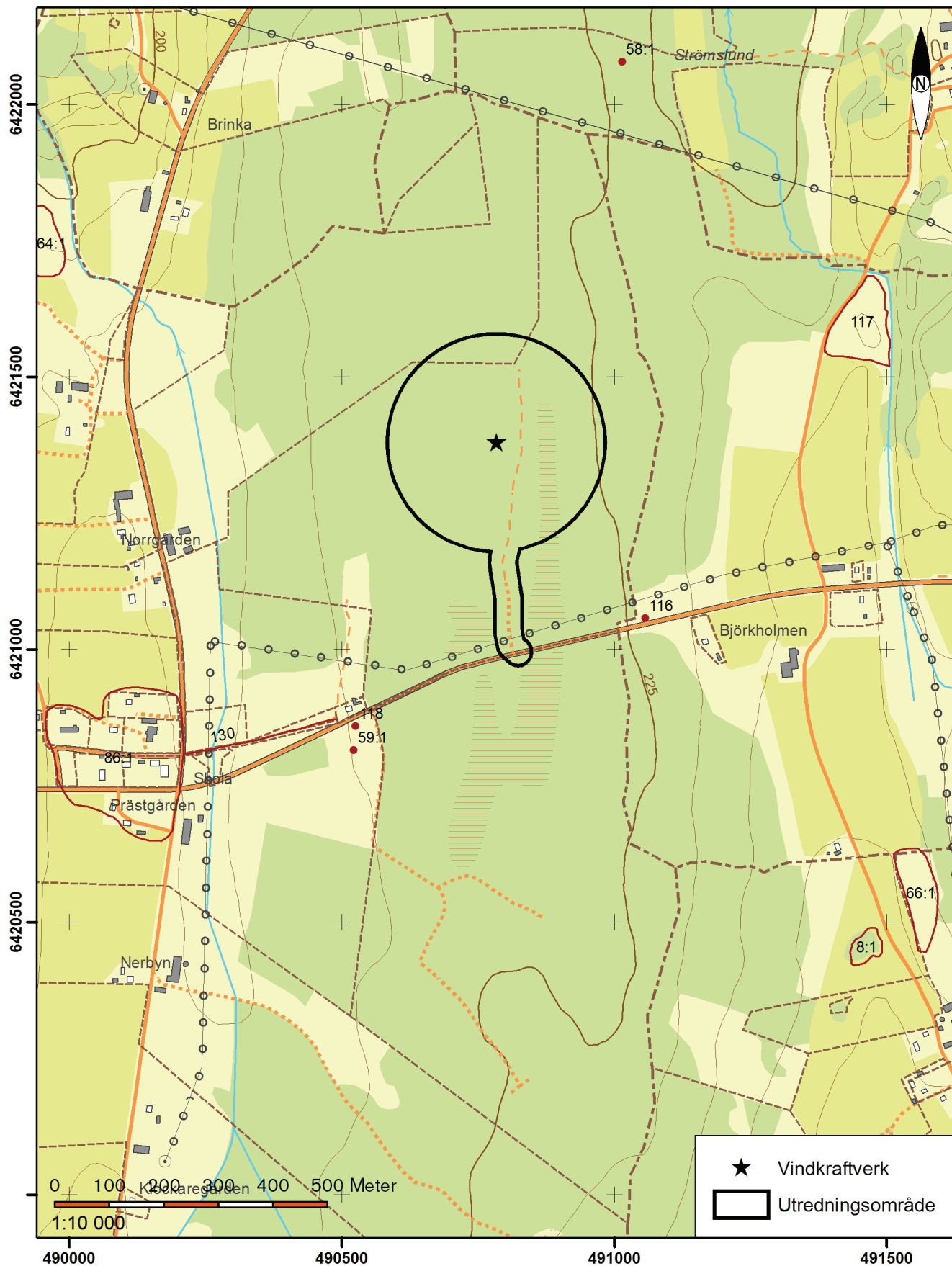
Dnr: 119/2012	Dnr enl Lst beslut: 431-2680-2012	Rapport: 2012:38
Landskap: Småland	Län: Jönköping	Kommun: Aneby
Socken: Frinnaryd		Trakt/kvarter/fastighet: Frinnaryd 9:1
Ekonomisk karta: 64E 2jS	Fornl nr:	Stad:
N: 6421370	E: 490780	Nivå – lägsta: 225 möh -högsta: 230 möh

UNDERSÖKNINGENS ART OCH OMFATTNING

Typ av exploatering: Vindkraft				
Typ av undersökning: Särskild arkeologisk utredning, etapp 1				
Uppdragsgivare: Green Extreme			Ansvarig institution: Jönköpings läns museum	
Fältarbetsledare: Jan Borg			Fältarbete from 2012-06-12 tom 2012-06-12	
Antal arbetsdagar i fält: 1				
Undersökningens omfattning	Utredd yta/m²	Schaktad yta/m²	Schakt/löpm	Volym/m³
	136000			

UNDERSÖKNINGSOBJEKT OCH UNDERSÖKNINGSRESULTAT

Uppgifter ur RAÄ:s fornl.reg	Sammansatta lämningar:		
Lämningar:			
Undersökningsresultat	Sammansatta lämningar:		
Anläggningar:			
Totalt antal undersökta	-gravar: 0	-boplatskonstruktioner: 0	
Datering:			





Arkeologisk rapport 2012:38
JÖNKÖPINGS LÄNS MUSEUM