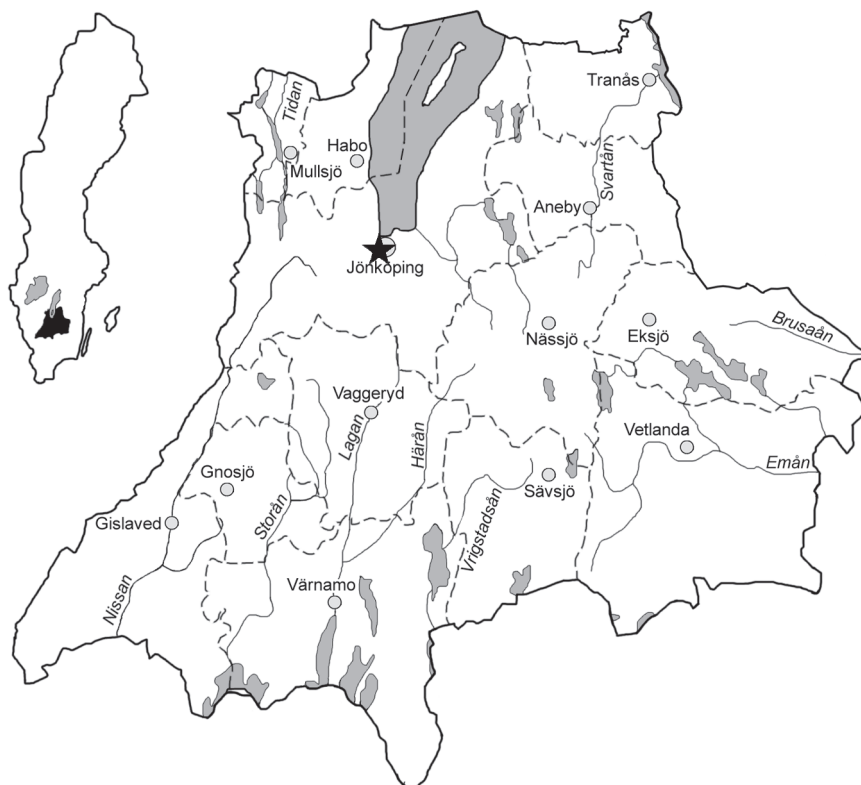


Kv Neapel

Arkeologisk utredning etapp 2 inför avstyckning av tomt
i Kv Neapel, Jönköping stad i Jönköpings kommun,
Jönköpings län





Rapport och ritningar: Anna Ödeén
Grafisk design: Anna Stålhammar
Tryck: Arkitektkopia, Jönköping

Jönköpings läns museum, Box 2133, 550 02 Jönköping
Tel: 036-30 18 00
E-post: info@jkpglm.se
www.jkpglm.se

Utdrag ur tryckta och ajourhållna ekonomiska kartor är återgivna enligt tillstånd:
© Lantmäteriet. Ärende nr MS2007/04833.

ISSN: 1103-4076

© JÖNKÖPINGS LÄNS MUSEUM 2012

Rapport över utförd arkeologisk undersökning

Beskrivning av undersökningsresultaten.

Under våren 2012 genomförde Jönköpings läns museum en arkeologisk utredning, etapp 2, i kv. Neapel Jönköpings stad och kommun. Anledningen till utredningen var Jönköpings kommuns planer på att avstycka del av fastigheten Neapel 15. I närområdet hittades under sent 1800-tal ett depåfynd från bronsålder, det så kallade Torpafyndet. Där har också två lösfynd gjorts av ett stycke Limhamnsflinta och en skafthålsyx.

Undersökningsytan som var en trädgårdstomt, låg i en svag sydsluttning. Södra delen av området var beväxt med stora löv- och barrträd, där stod också ett uthus, vilket försvårade schaktningen. Det smala område, längst i sydväst, som planeras bli ny infart till tomten undantogs från utredningen eftersom det var asfalterat och bebyggt med ett uthus.

Området undersöktes med metalldetektor, dels i inledningsskedet dels under schaktningsarbetet, men endast sentida fynd påträffades. Sammanlagt 95 m schakt drogs sedan inom utredningsområdet. En nedgrävning framkom, det är dock inte uteslutet att även denna är sentida, eftersom andra nedgrävningar med 1900-tals skräp fanns i området. I övrigt påträffades inga förhistoriska anläggningar inom den undersökta ytan.

Jönköpings läns museum anser inte att det krävs fler antikvariska insatser inom utredningsområdet. Samråd har skett med länsstyrelsen angående åtgärdsförslaget.

Administrativa uppgifter

IDENTIFIERINGSUPPGIFTER

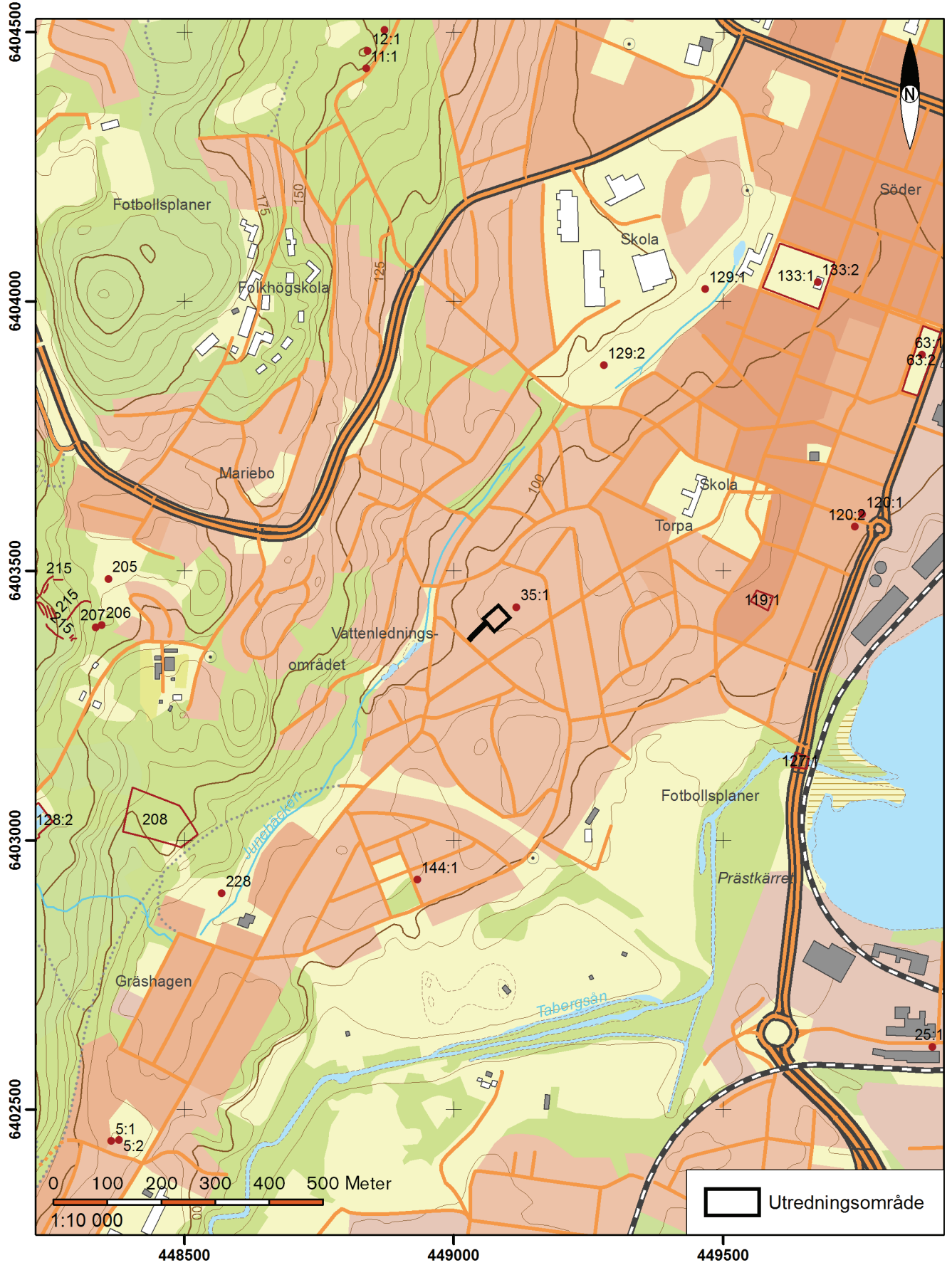
Dnr: 390/2011	Dnr enl Lst beslut: 431-7003-2011	Rapport: 2012:25
Landskap: Småland	Län: Jönköping	Kommun: Jönköping
Socken: Jönköping		Trakt/kvarter/fastighet: Kv Neapel
Ekonomisk karta: 7E 1a	Fornl nr:	Stad:
N: 6403387	E: 449075	Nivå – lägsta: 100 möh -högsta: 105 möh

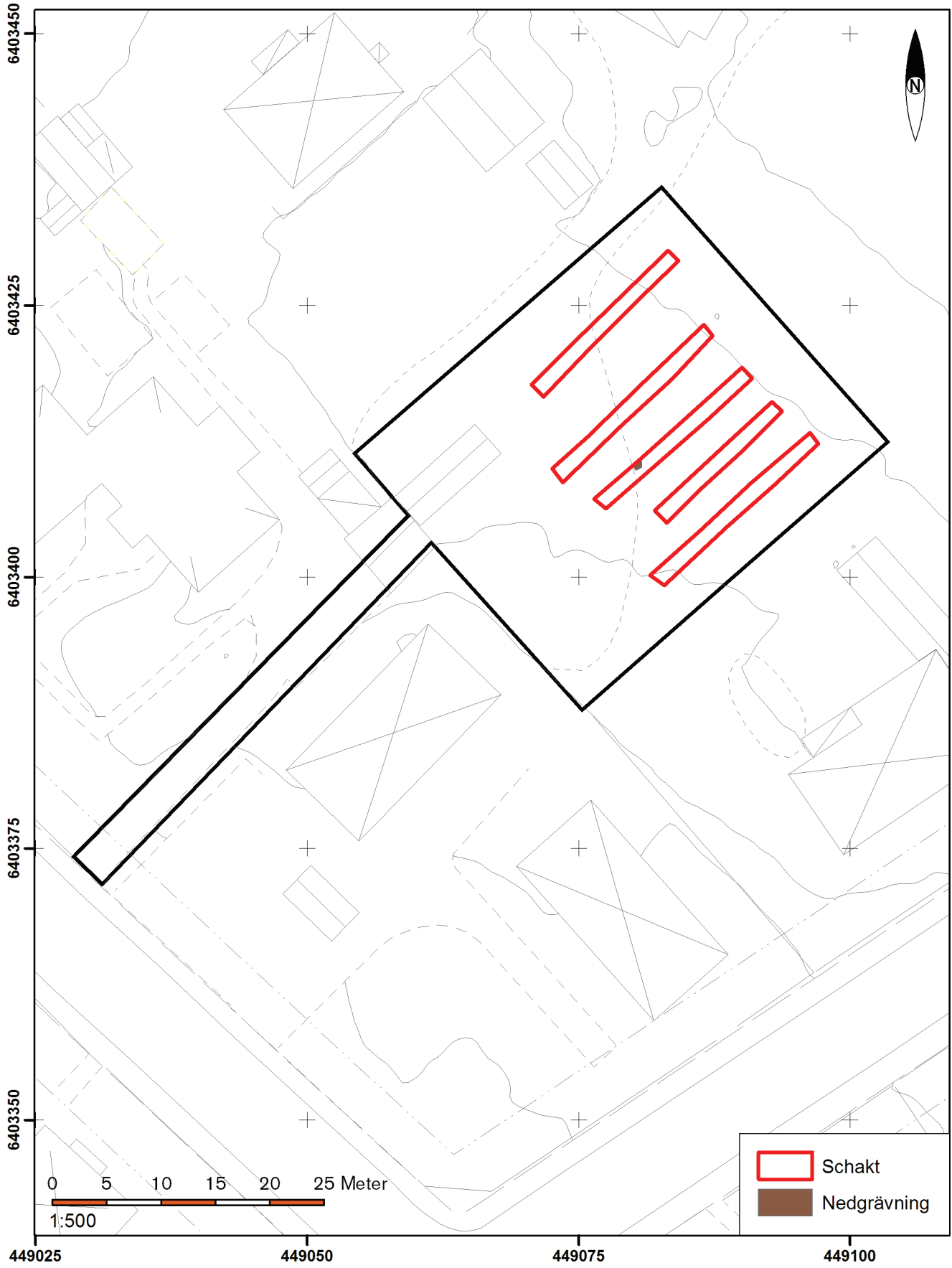
UNDERSÖKNINGENS ART OCH OMFATTNING

Typ av exploatering: Övrigt				
Typ av undersökning: Särskild arkeologisk utredning, etapp 2				
Uppdragsgivare: Jönköpings kommun			Ansvarig institution: Jönköpings läns museum	
Fältarbetsledare: Anna Ödeén			Fältarbete from 2012-03-28 tom 2012-04-03	
Antal arbetsdagar i fält: 2				
Undersökningens omfattning	Utredd yta/m ²	Schaktad yta/m ²	Schakt/löpm	Volym/m ³
		1300	95	

UNDERSÖKNINGSOBJEKT OCH UNDERSÖKNINGSRESULTAT

Uppgifter ur RAA:s fornl.reg	Sammansatta lämningar:		
Lämningar:			
Undersökningsresultat	Sammansatta lämningar:		
Anläggningar: Nedgrävning, 1 st;			
Totalt antal undersökta	-gravar: 0	-boplatskonstruktioner: 0	
Datering:			







Arkeologisk rapport 2012:25
JÖNKÖPINGS LÄNS MUSEUM