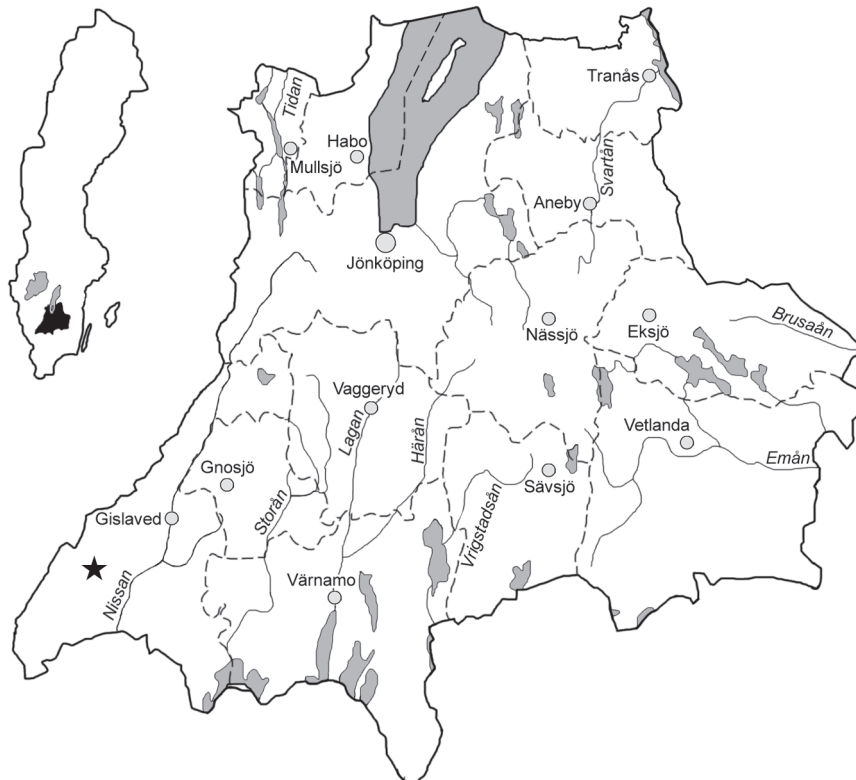


Vindkraft i Lida

Arkeologisk utredning etapp 1 inför vindkraftsetablering,
Burseryds socken i Gislaveds kommun, Jönköpings län





Rapport och ritningar: Ann-Marie Nordman
Grafisk design: Anna Stålhammar
Tryck: Arkitektkopia, Jönköping

Jönköpings läns museum, Box 2133, 550 02 Jönköping
Tel: 036-30 18 00
E-post: info@jkpglm.se
www.jkpglm.se

Utdrag ur tryckta och ajourhållna ekonomiska kartor är återgivna enligt tillstånd:
Ur karta © Lantmäteriet. Medgivande MS2007/04833.

ISSN: 1103-4076

© JÖNKÖPINGS LÄNS MUSEUM 2012

Beskrivning av undersökningsresultaten.

Arkeologisk utredning etapp 1 har genomförts inom Lida bys utmark mellan sjöarna Lången och Föresjön i Burseryds socken. Tre vindkraftverk planeras i området. Utredningsytan var totalt 41 ha stor. Utredningen har omfattat kart- och arkivstudier samt fältinventering.

RESULTAT

Det äldre kartmaterialet som har granskats har i regel inte täckt aktuellt utmarksområde. Två kartor har omfattat aktuellt område: 1895 års Lagaskifteskarta samt generalstabskartan från 1871. På båda dessa kartor kan man se att utredningsområdet ligger i byns skogsmark.

Utredningsområdet gränsar till fornlämning 149, torpet Slättnäs vid Långens strand. Torpet beboddes knappt femtio år, från 1846 till århundradets slut¹. Torpets inägomark berörs inte av aktuell exploatering.

Vid inventeringen kunde konstateras att stora delar av planområdet (uppskattningsvis över 50%) har avverkats och markberetts och/eller körts sönder av skogsmaskiner. Resterande ytor - inte minst strandzonerna vid sjöarna - bestod främst av kärr- och mossmarker.

Inom utredningsområdet påträffades inga spår av fornlämningar eller kulturhistoriska lämningar. Inte heller noterades några lämpliga boplatslägen trots att området låg mellan två sjöar.

ÅTGÄRDSFÖRSLAG

Jönköpings läns museum anser att inga ytterligare arkeologiska åtgärder behövs inför exploatering. Läns museet har samrått med länsstyrelsen angående åtgärdsförslagen.

¹ s 296. *Burseryds socken*. Smålandsstenar 1981.

Rapport över utförd arkeologisk undersökning

Administrativa uppgifter

IDENTIFIERINGSUPPGIFTER

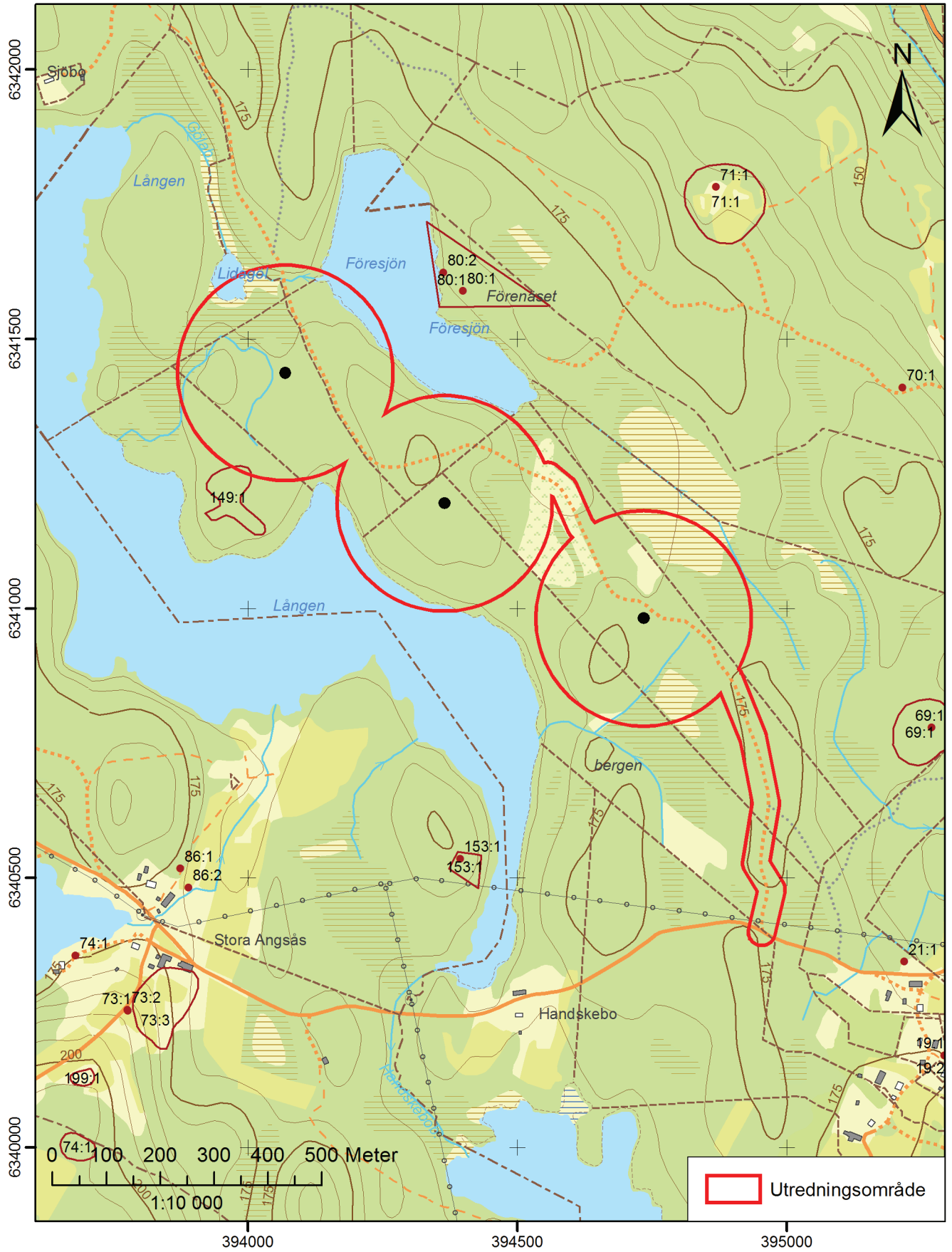
Dnr: 373/2011	Dnr enl Lst beslut: 431-4744-11	Rapport: 2011:84
Landskap: Småland	Län: Jönköping	Kommun: Gislaved
Socken: Burseryd		Trakt/kvarter/fastighet: Lida 2:3, 3:2, 3:3, 3:4 mfl
Ekonomisk karta: 5C 8j, 5C 9j		Fornl nr: 149
N: 6340985	E: 394730	Stad:
		Nivå – lägsta: 165 möh –högsta: 175 möh

UNDERSÖKNINGENS ART OCH OMFATTNING

Typ av exploatering: Vindkraft				
Typ av undersökning: Särskild arkeologisk utredning, etapp 1				
Uppdragsgivare: H2 Vind AB			Ansvarig institution: Jönköpings läns museum	
Fältarbetsledare: Ann-Marie Nordman			Fältarbete from 2011-12-13 tom 2011-12-14	
Antal arbetsdagar i fält: 2				
Undersökningens omfattning	Utredd yta/m ²	Schaktad yta/m ²	Schakt/löpm	Volym/m ³
	140000			

UNDERSÖKNINGSOBJEKT OCH UNDERSÖKNINGSRESULTAT

Uppgifter ur RAA:s fornl.reg	Sammansatta lämningar: Lägenhetsbebyggelse
Lämningar: Torplämning med husgrunder, röjda ytor och röjningsrösen	
Undersökningens resultat	Sammansatta lämningar:
Anläggningar:	
Totalt antal undersökta	-gravar: 0 -boplatskonstruktioner: 0
Datering:	



Utdrag ur digital fastighetskarta. Utredningsområdet rödmarkerat. Skala 1:10 000.



Arkeologisk rapport 2011:84
JÖNKÖPINGS LÄNS MUSEUM