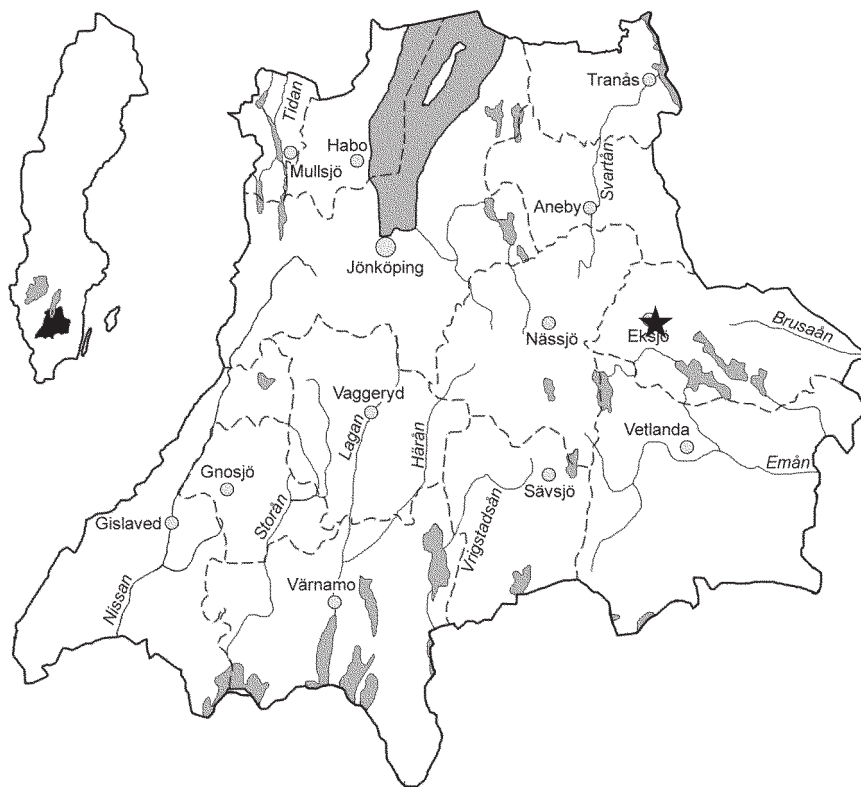


# Kvarnarp 3:1

Arkeologisk utredning, etapp 1, inför ny detaljplan,  
Höreda socken i Eksjö kommun, Jönköpings län





Rapport och ritningar: Anna Ödeén  
Grafisk design: Anna Stålhammar  
Tryck: Arkitektkopia, Jönköping

Jönköpings läns museum, Box 2133, 550 02 Jönköping  
Tel: 036-30 18 00  
E-post: [info@jkpglm.se](mailto:info@jkpglm.se)  
[www.jkpglm.se](http://www.jkpglm.se)

Utdrag ur tryckta och ajourhållna ekonomiska kartor är återgivna enligt tillstånd:  
Ur karta © Lantmäteriet. Medgivande MS2007/04833.

ISSN: 1103-4076

© JÖNKÖPINGS LÄNS MUSEUM 2011

# Rapport över utförd arkeologisk undersökning

## Beskrivning av undersökningsresultaten.

Med anledning av Eksjö kommuns planer på ny detaljplan inom fastigheten Kvarnarp 3:1 genomförde Jönköpings läns museum en arkeologisk utredning etapp 1 i oktober 2011. Ansvarig för utredningen var Anna Ödeén. Åtta röjningsrösen påträffades inom en yta av ca 200 x 150 m (N-S). Röjningsrösen hade en rund till oregelbunden form i plan, var 2-6 m stora och 0,2-0,4 m höga. Stenstorleken varierade från 0,2 till 0,8 m. Vissa rösen var uppslängda mot jordfasta block. Röjningsrösen bedömdes som tillhöriga sen historisk tid.

Undersökningsområdet låg i en svag västsluttning i blockig till storblockig moränmark. Vegetationen bestod av blandbarrskog med inslag av löv. I området fanns en hel del skräp och trädgårdsavfall från omkringliggande villor. I det äldre kartmaterialet beskrivs området som ängsmark. Inga lämpliga boplatslägen hittades i området.

De kulturhistoriska lämningarna som påträffades under den arkeologiska utredningen utgör inte något hinder för fortsatt detaljplaneläggning inom fastigheten. En kartering samt en enkel dokumentation har gjorts av lämningarna. Eftersom inga lämpliga boplatslägen har hittats i området anses inte schaktning efter boplatsspår nödvändig. Läns museet har samrått med Länsstyrelsen angående åtgärdsförslaget.

## Administrativa uppgifter

### IDENTIFIERINGSUPPGIFTER

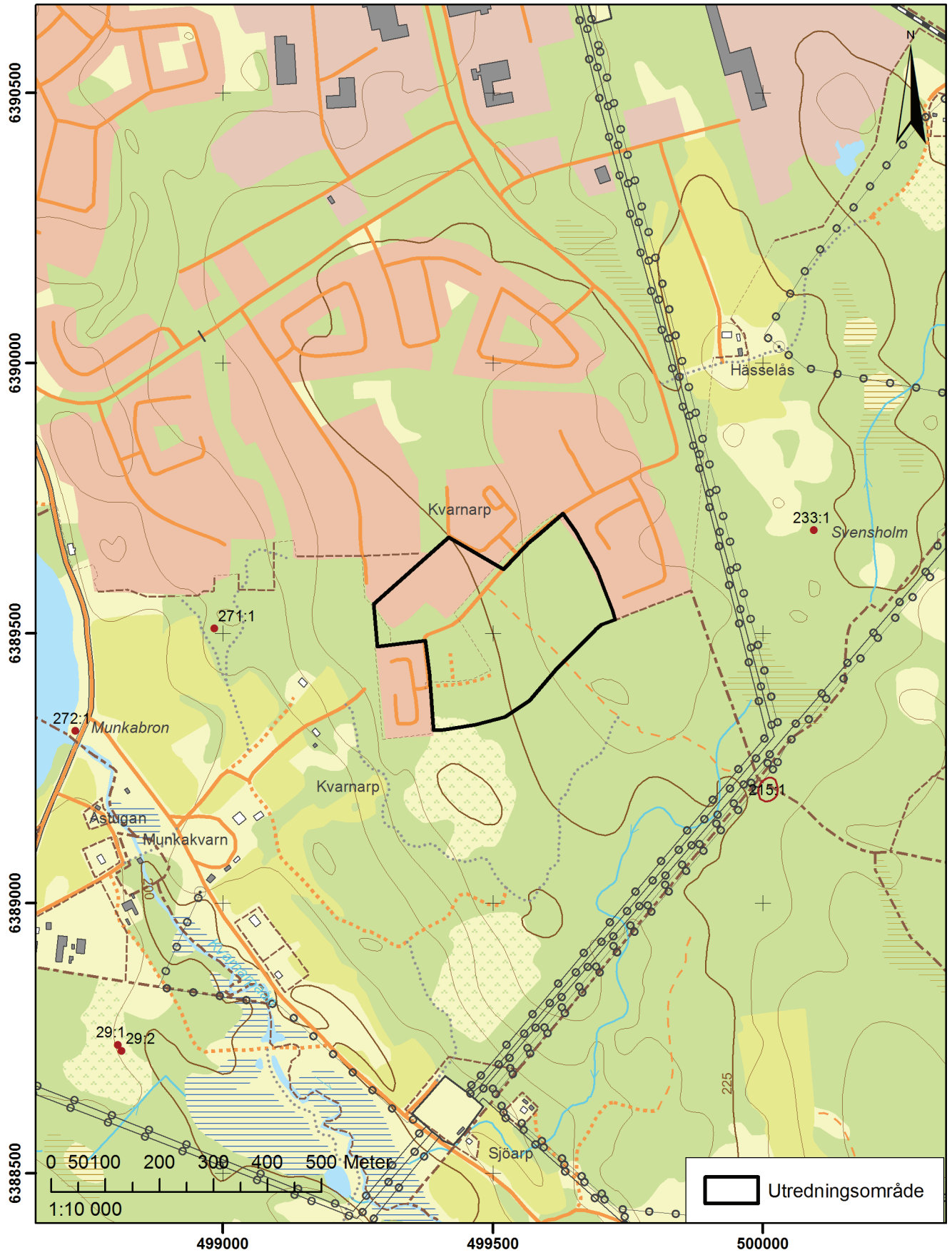
|                               |                                          |                                                       |
|-------------------------------|------------------------------------------|-------------------------------------------------------|
| <b>Dnr:</b> 250/2011          | <b>Dnr enl Lst beslut:</b> 431-4900-2011 | <b>Rapport:</b> 2011:72                               |
| <b>Landskap:</b> Småland      | <b>Län:</b> Jönköping                    | <b>Kommun:</b> Eksjö                                  |
| <b>Socken:</b> Höreda         |                                          | <b>Trakt/kvarter/fastighet:</b> Kvarnarp 3:1          |
| <b>Ekonomisk karta:</b> 6F 8a | <b>Fornl nr:</b>                         | <b>Stad:</b>                                          |
| <b>N:</b> 6389322             | <b>E:</b> 499391                         | <b>Nivå – lägsta:</b> 220 möh <b>-högsta:</b> 230 möh |

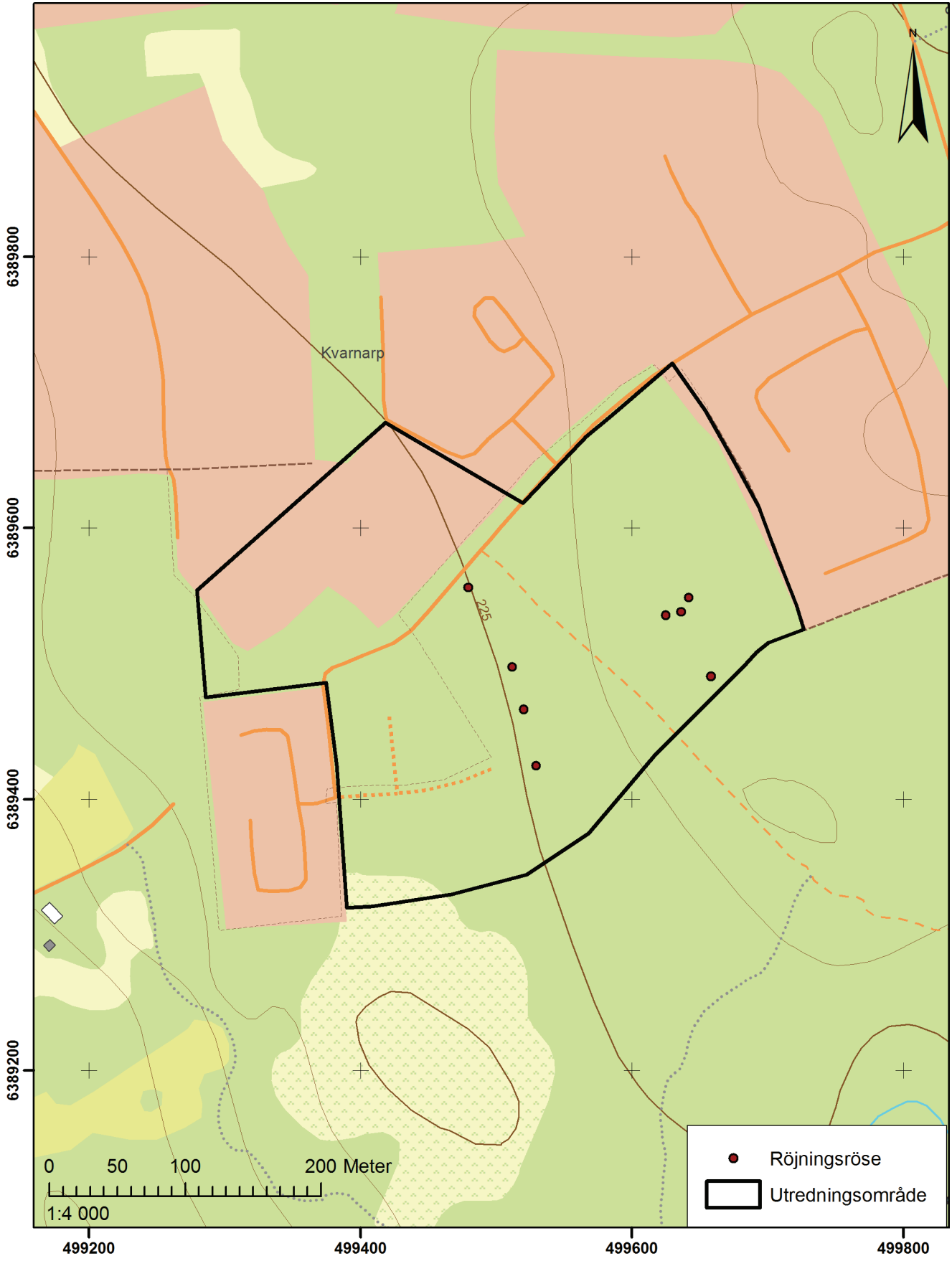
### UNDERSÖKNINGENS ART OCH OMFATTNING

|                                                                     |                                 |                                   |                                                         |                            |
|---------------------------------------------------------------------|---------------------------------|-----------------------------------|---------------------------------------------------------|----------------------------|
| <b>Typ av exploatering:</b> Övrigt                                  |                                 |                                   |                                                         |                            |
| <b>Typ av undersökning:</b> Särskild arkeologisk utredning, etapp 1 |                                 |                                   |                                                         |                            |
| <b>Uppdragsgivare:</b> Eksjö kommun                                 |                                 |                                   | <b>Ansvarig institution:</b> Jönköpings läns museum     |                            |
| <b>Fältarbetsledare:</b> Anna Ödeén                                 |                                 |                                   | <b>Fältarbete from</b> 2011-10-19 <b>tom</b> 2011-10-19 |                            |
| <b>Antal arbetsdagar i fält:</b> 1                                  |                                 |                                   |                                                         |                            |
| <b>Undersökningens omfattning</b>                                   | <b>Utredd yta/m<sup>2</sup></b> | <b>Schaktad yta/m<sup>2</sup></b> | <b>Schakt/löpm</b>                                      | <b>Volym/m<sup>3</sup></b> |
|                                                                     | 100 000                         |                                   |                                                         |                            |

### UNDERSÖKNINGSOBJEKT OCH UNDERSÖKNINGSRESULTAT

|                                          |                                                          |                                  |  |
|------------------------------------------|----------------------------------------------------------|----------------------------------|--|
| <b>Uppgifter ur RAÄ:s fornl.reg</b>      | <b>Sammansatta lämningar:</b>                            |                                  |  |
| <b>Lämningar:</b>                        |                                                          |                                  |  |
| <b>Undersökningens resultat</b>          | <b>Sammansatta lämningar:</b> Område med fossil åkermark |                                  |  |
| <b>Anläggningar:</b> Röjningsröse, 8 st; |                                                          |                                  |  |
| <b>Totalt antal undersökta</b>           | <b>-gravar:</b> 0                                        | <b>-boplatskonstruktioner:</b> 0 |  |
| <b>Datering:</b> Historisk tid Nyare tid |                                                          |                                  |  |









Arkeologisk rapport 2011:72  
JÖNKÖPINGS LÄNS MUSEUM