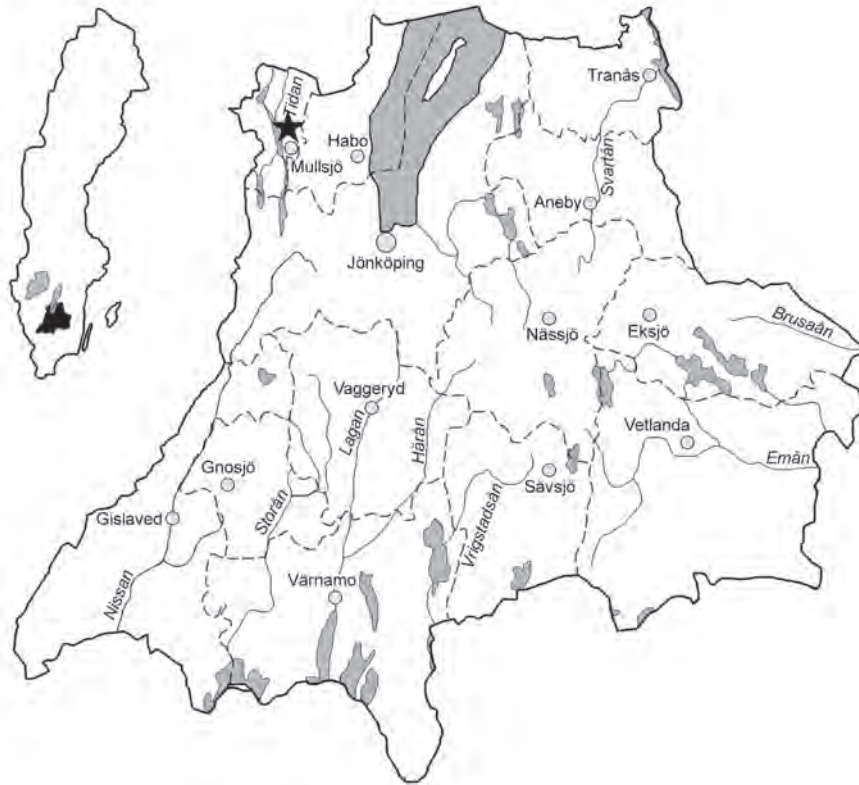


Gunnarsbo 1:3 (5)

Arkeologisk utredning inför planerad handelsetablering
inom fastigheten Gunnarstorp 1:3 (5), Nykyrka socken,
Mullsjö kommun. Jönköpings län





Rapport och ritningar: Ådel V. Franzén
Grafisk design: Anna Stålhammar
Tryck: Arkitektkopia, Jönköping

Jönköpings läns museum, Box 2133, 550 02 Jönköping
Tel: 036-30 18 00
E-post: info@jkpglm.se
www.jkpglm.se

Utdrag ur tryckta och ajourhållna ekonomiska kartor är återgivna enligt tillstånd:
Ur karta © Lantmäteriet. Medgivande MS2007/04833.

ISSN: 1103-4076

© JÖNKÖPINGS LÄNS MUSEUM 2011

Rapport över utförd arkeologisk undersökning

Beskrivning av undersökningsresultaten.

Utredningsområdet bestod av en åkeryta och fornlämning, raä nr 39 Nykyrka socken. Den fasta fornlämningen är en torplämning, bestående av 1 husgrund. Denna är rektangulär, ca 8x6 m (Ö-V) och 0,2-0,3 m h, bestående av delvis synlig stensyll av 0,3-0,8 m st stenar, men är i övrigt övertorvad. Ovanpå grunden ligger sentida röjningsten. Vid grunden finns en skylt men texten "Kullen 1790-1900, Nr 35". (RAÄ dnr 326-2728-2011).

Utredningen bestod framför allt av maskinavbaning i syfte att fastställa förekomst av fornlämning utan synlig markering ovan mark. Inga fynd eller anläggningar framkom dock i schakten varför åkerytan inte längre anses ha någon antikvariskt skyddsvärde. Söschaktningen genomfördes av Jan Borg, Jönköpings läns museum.

Vad avser torplämningen, raä nr 39, har denna utifrån sin höga ålder (etablerat ca 1790 och utsatt som "Torp" på karta från 1792) registrerats som fast fornlämning. För torplämningen föreslås att en arkeologisk förundersökning genomförs. Ansökan om tillstånd till arkeologisk förundersökning skall ställas till länsstyrelsen i Jönköpings län. Jönköpings läns museum har samrått med länsstyrelsen om åtgärdsförslaget.

Administrativa uppgifter

IDENTIFIERINGSUPPGIFTER

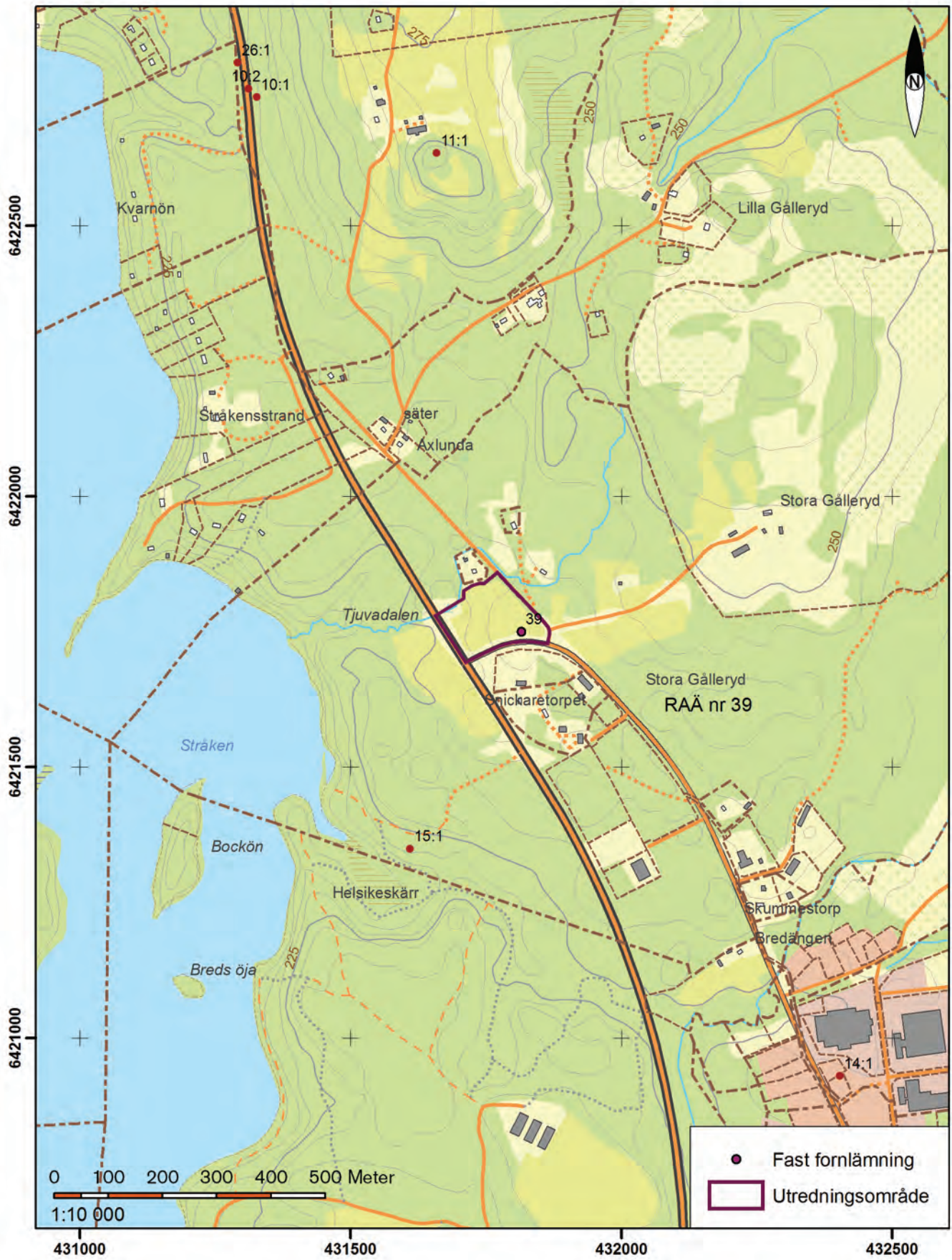
Dnr: 17/2011	Dnr enl Lst beslut: 431-6231-2011	Rapport: 2011:71
Landskap: Småland	Län: Jönköping	Kommun: Mullsjö
Socken: Nykyrka	Trakt/kvarter/fastighet: Gunnarsbo 1:3	
Ekonomisk karta: 7D 4g	Fornl nr: 39	Stad:
N: 6421740	E: 431712	Nivå – lägsta: möh -högsta: möh

UNDERSÖKNINGENS ART OCH OMFATTNING

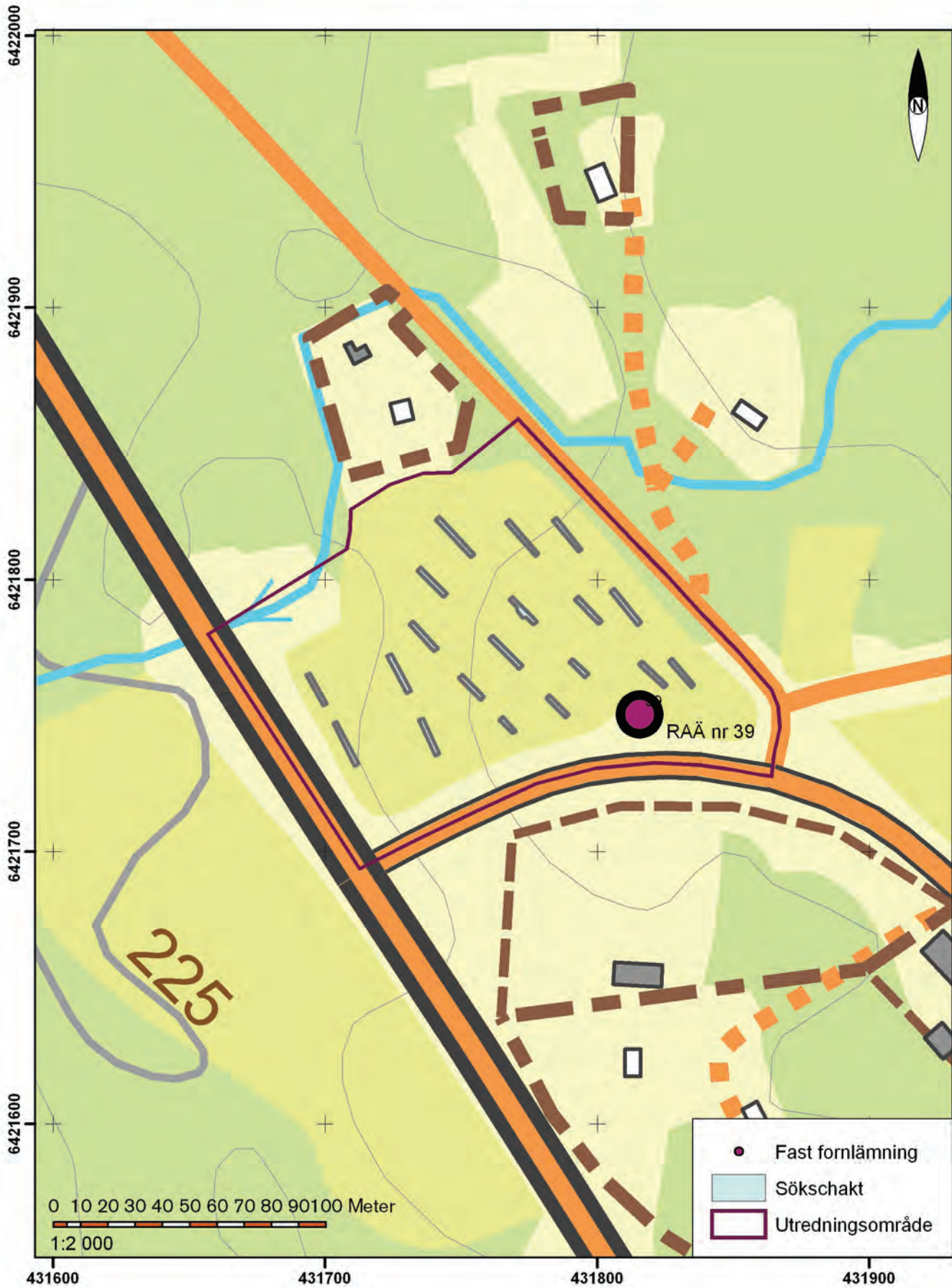
Typ av exploatering: Husbyggnation				
Typ av undersökning: Särskild arkeologisk utredning, etapp 1+2				
Uppdragsgivare: bsv arkitekter och ingenjörer			Ansvarig institution: Jönköpings läns museum	
Fältarbetsledare: Ådel V. Franzén			Fältarbete from 2011-10-13 tom 2011-10-13	
Antal arbetsdagar i fält: 1				
Undersökningens omfattning	Utredd yta/m ²	Schaktad yta/m ²	Schakt/löpm	Volym/m ³
	18000	439	256	

UNDERSÖKNINGSOBJEKT OCH UNDERSÖKNINGSRESULTAT

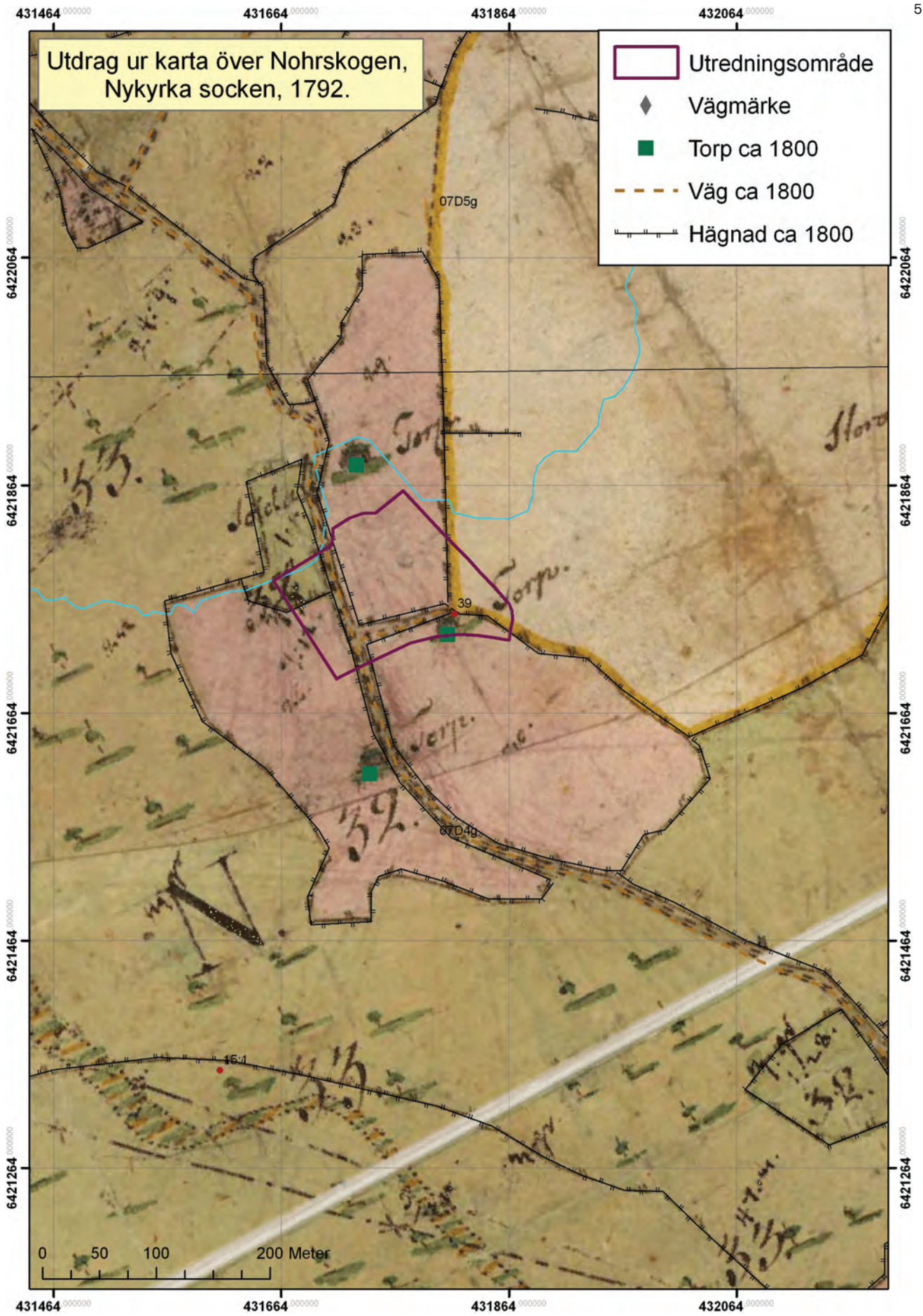
Uppgifter ur RAA:s fornl.reg	Sammansatta lämningar:		
Lämningar:			
Undersökningsresultat	Sammansatta lämningar:		
Anläggningar:			
Totalt antal undersökta	-gravar: 0	-boplatskonstruktioner: 0	
Datering:			



Figur 1. Utdrag ur digitala ekonomiska fastighetskartan. skala 1:10 000



Figur 2. Utdrag ur ekonomisk karta 7D 4h, skala 1:2000



Figur 3. Karta över Nohlskogen med underliggande skogar och betesmark 1792 (16-nyk-2a)

Av de torp som lydde under gården Stora Gälleryd var tre belägna i en klunga vid huvudvägen från Jönköping mot Falköping. En av dessa topmiljöer berördes av exploateringsföretaget, varför området runt torpgrunden undersöktes genom avbaning av matjord. Inga fynd eller strukturer framkom dock. Eftersom torpgrunden är fast fornlämning, kan vidare arkeologiska insatser bli aktuella.

