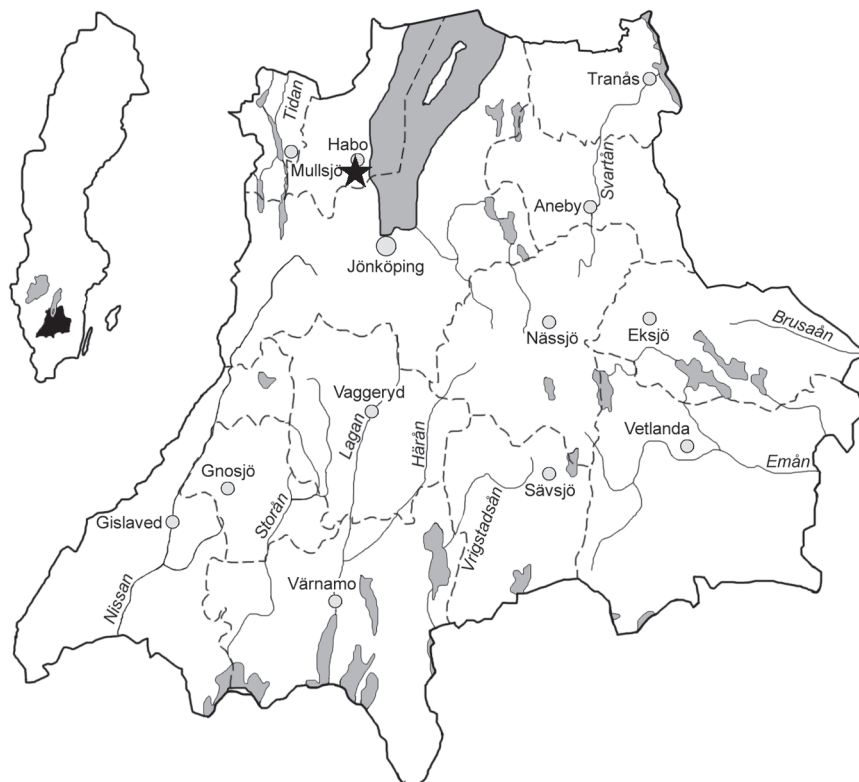


GC-väg intill del av länsväg 1828 i Habo

Arkeologisk utredning etapp 2 i form av sökschaktning
inför GC-väg intill del av länsväg 1828, Habo socken och
kommun, Jönköpings län



Rapport: Susanne Haltiner Nordström
Grafisk design: Anna Stålhammar
Tryck: Arkitektkopia, Jönköping

Jönköpings läns museum, Box 2133, 550 02 Jönköping
Tel: 036-30 18 00
E-post: info@jkpglm.se
www.jkpglm.se

Utdrag ur tryckta och ajourhållna ekonomiska kartor är återgivna enligt tillstånd:
Ur karta © Lantmäteriet. Medgivande MS2007/04833.

ISSN: 1103-4076

© JÖNKÖPINGS LÄNS MUSEUM 2011

Rapport över utförd arkeologisk undersökning

Beskrivning av undersökningens resultat.

Under sommaren 2011 utförde Jönköpings länsmuseum en arkeologisk utredning i form av schaktövervakning inför den planerade gång-cykelvägen som ska löpa parallellt med länsväg 1828 i Habo socken och kommun. Beställare var Habo kommun, tekniska kontoret och utförare var Susanne Haltiner Nordström.

Längs den ca 500 m långa och 4 m breda aktuella arbetskorridoren drogs 14 sökschakt med grävmaskin. I den västra delen låg en mängd större sten i matjorden, mellan 0,3-1,0 m stora, men stenmängden minskade in mot mitten av undersökningsytan. De 14 schakten var 1,5 m breda och mellan 3 och 12 m långa.

De 14 schakten uppgick totalt till ca 60 löpmeter. Inga fornlämningar påträffades i schaktatet. Läns museet anser inte att några ytterligare åtgärder är nödvändiga. Läns museet har samrått med länsstyrelsen angående åtgärdsförslaget.

Administrativa uppgifter

IDENTIFIERINGSUPPGIFTER

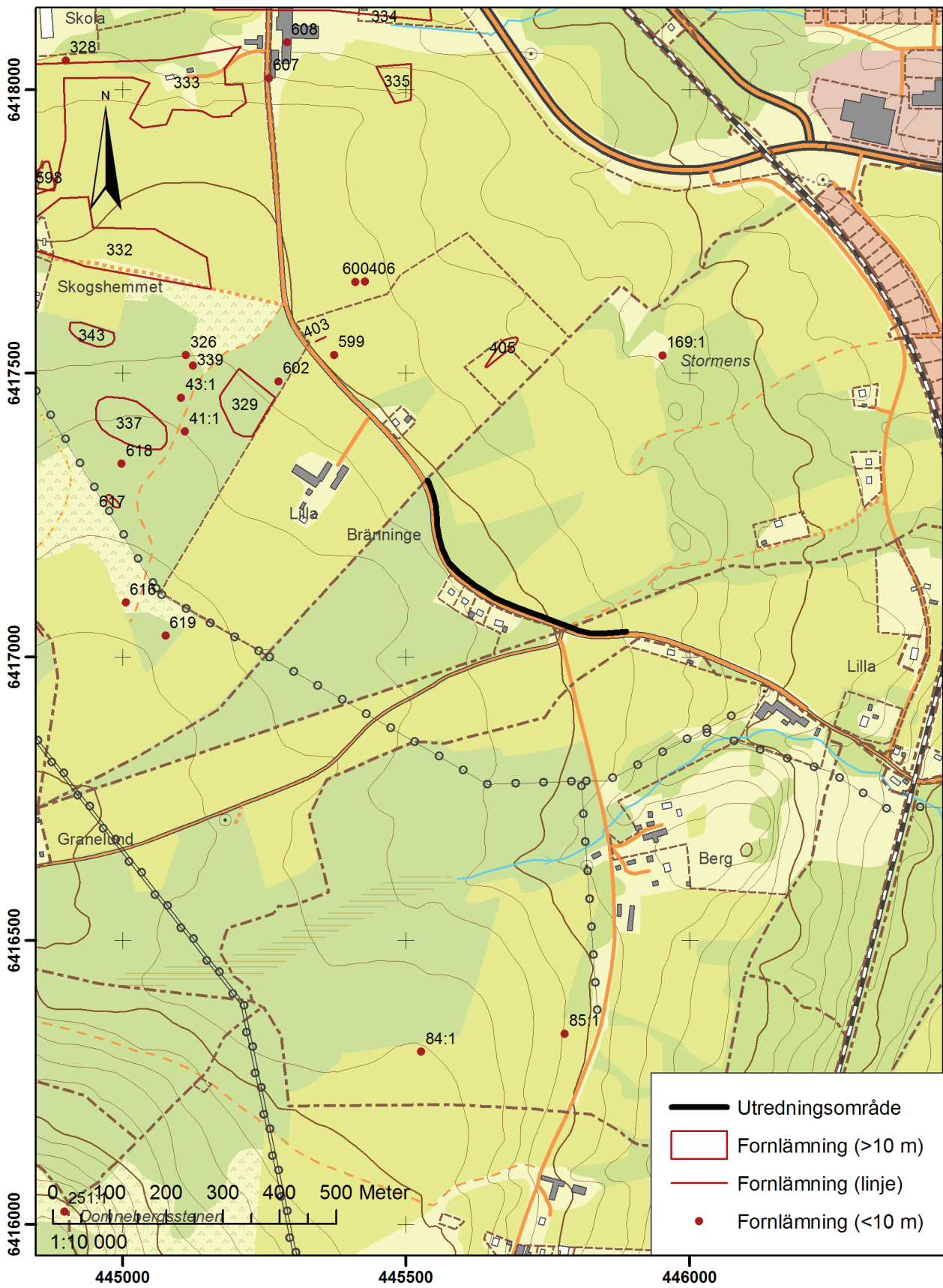
Dnr: 62/2011	Dnr enl Lst beslut: 431-225-2011	Rapport: 2011:63
Landskap: Västergötland	Län: Jönköping	Kommun: Habo
Socken: Habo	Trakt/kvarter/fastighet: Intill länsväg 1828	
Ekonomisk karta: 7D 3j	Fornl nr:	Stad:
N: 6417100	E: 445500	Nivå – lägsta: möh -högsta: möh

UNDERSÖKNINGENS ART OCH OMFATTNING

Typ av exploatering: Vägbygge				
Typ av undersökning: Särskild arkeologisk utredning, etapp 2				
Uppdragsgivare: Habo kommun, Tekniska kontoret			Ansvarig institution: Jönköpings läns museum	
Fältarbetsledare: Susanne Haltiner Nordström			Fältarbete from 2011-06-29 tom	
Antal arbetsdagar i fält: 1				
Undersökningens omfattning	Utredd yta/m ²	Schaktad yta/m ²	Schakt/löpm	Volym/m ³
			60	

UNDERSÖKNINGSOBJEKT OCH UNDERSÖKNINGSRESULTAT

Uppgifter ur RAA:s fornl.reg	Sammansatta lämningar:			
Lämningar:				
Undersökningsresultat	Sammansatta lämningar:			
Anläggningar:				
Totalt antal undersökta	-gravar: 0	-boplatskonstruktioner: 0		
Datering: Odaterad				



Karta över utredningsområdet, skala 1:10 000.



Karta med söschakten markerade med rött. Skala 1:2000.



Arkeologisk rapport 2011:63
JÖNKÖPINGS LÄNS MUSEUM