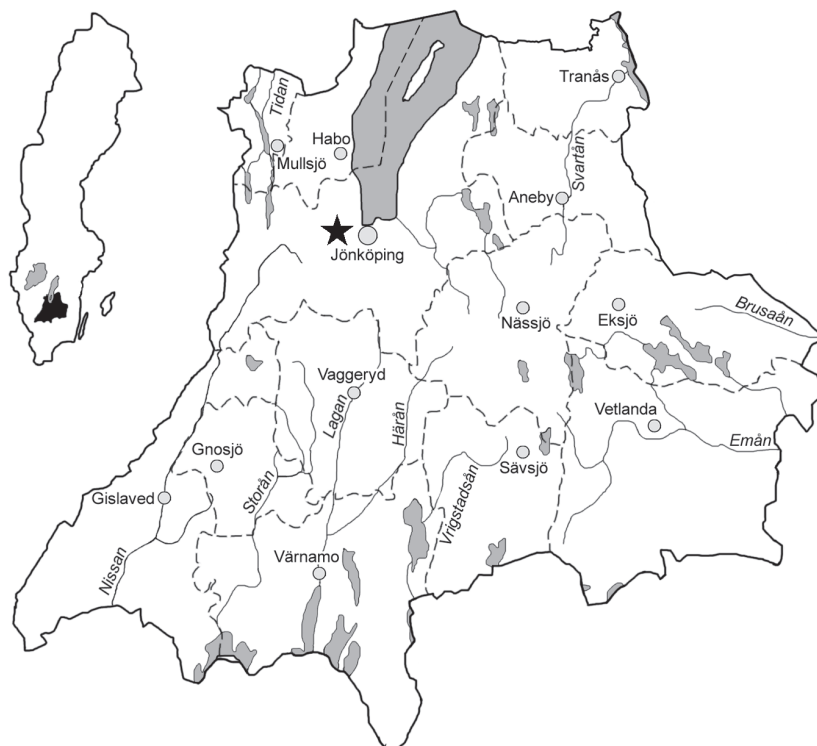


I anslutning till RAÄ 185:2

Arkeologisk förundersökning i form av
schaktningsövervakning i anslutning till RAÄ 185:2,
inför planerad fjärrvärmeledning, Sandseryds socken i
Jönköpings kommun, Jönköpings län



Rapport och ritningar: Susanne Haltiner Nordström

Grafisk design: Anna Stålhammar

Tryck: Arkitektkopia, Jönköping

Jönköpings läns museum, Box 2133, 550 02 Jönköping

Tel: 036-30 18 00

E-post: info@jkpglm.se

www.jkpglm.se

Utdrag ur tryckta och ajourhållna ekonomiska kartor är återgivna enligt tillstånd:

Ur karta © Lantmäteriet. Medgivande MS2007/04833.

ISSN: 1103-4076

© JÖNKÖPINGS LÄNS MUSEUM 2011

Rapport över utförd arkeologisk undersökning

Beskrivning av undersökningsresultaten.

Under våren 2011 utförde Jönköpings läns museum en arkeologisk förundersökning i form av schaktningsövervakning inför planerad fjärrvärmeledning mellan Axamo flygplats och Hedenstorps södra industriområde. Beställare var Jönköpings Energi AB. Fält- och rapportansvarig var Susanne Haltiner Nordström.

Syftet med förundersökningen var att se om ytterligare kolningsgropar eller liknande lämningar fanns på den östra sidan av vägen, intill RAÄ 185:2. Kartmaterialet i underlaget från länsstyrelsen stämde inte riktigt, vilket gör att sträckan för undersökningområdet inte helt överensstämmer med schakten. I kartunderlaget skulle inte något schakt göras strax intill fornlämning 185:2 trots att detta specificeras i texten. De aktuella schakten syns på schaktplanen med blå färg och området som fanns i kartunderlaget med gul färg.

Undersökningssträckan var ca 250 m långt och längs därmed drogs fem schakt. Markvegetationen togs bort inom ett 3 m brett område och själva schaktet var ca 1,2 m brett och 0,3 m djupt. Inga fornlämningar påträffades inom schaktade ytor. Inga ytterligare åtgärder anses nödvändiga.

Länsmuseet och länsstyrelsen har samrått kring åtgärdsförslagen.

Administrativa uppgifter

IDENTIFIERINGSUPPGIFTER

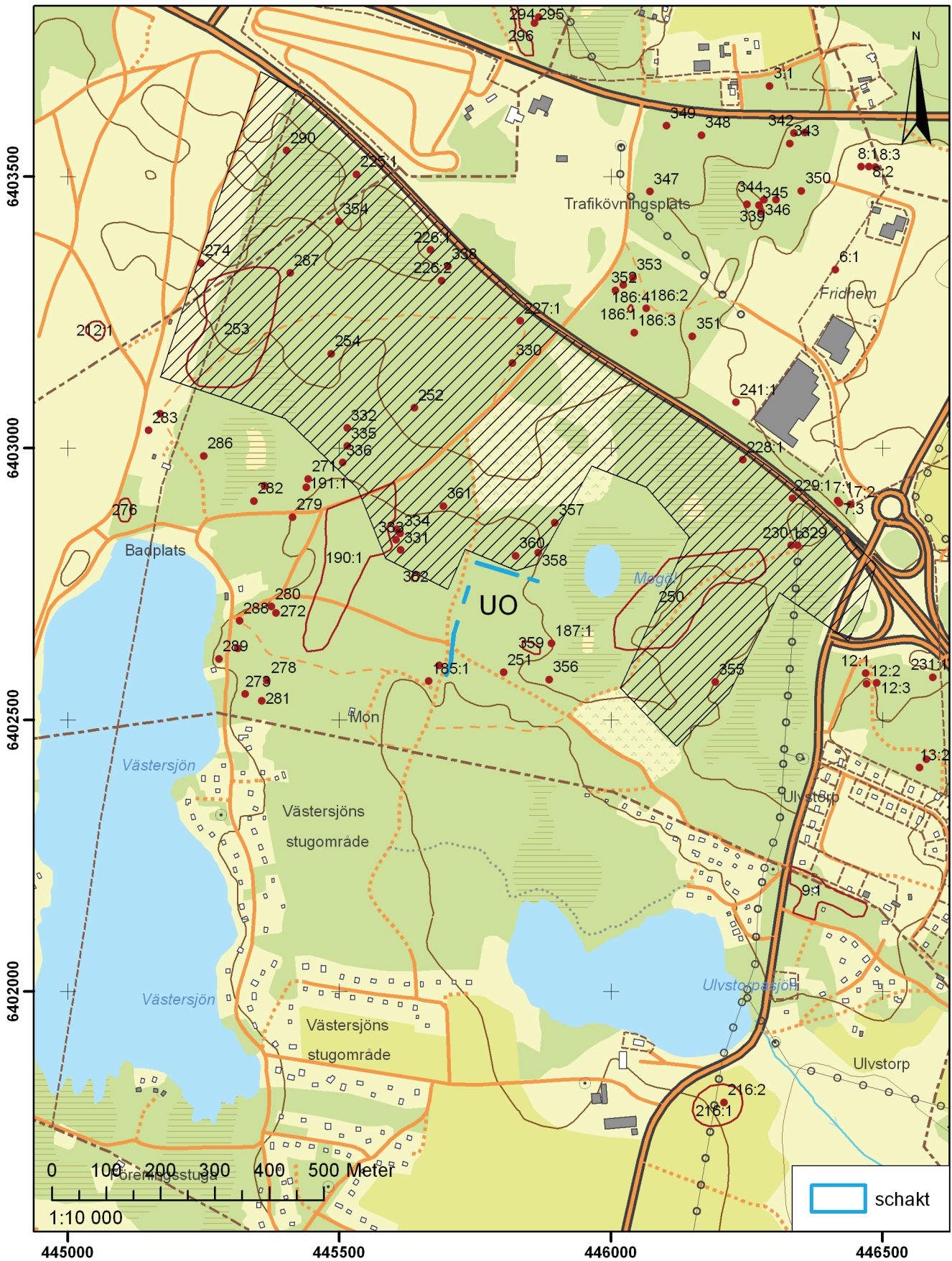
Dnr: 143/2011	Dnr enl Lst beslut: 431-1906-11	Rapport: 2011:56
Landskap: Småland	Län: Jönköping	Kommun: Jönköping
Socken: Sandseryd		Trakt/kvarter/fastighet: mellan flygplatsen och Axamo industriområde
Ekonomisk karta: 7D 1j	Fornl nr: 185	Stad:
N: 6402700	E: 445750	Nivå – lägsta: möh –högsta: möh

UNDERSÖKNINGENS ART OCH OMFATTNING

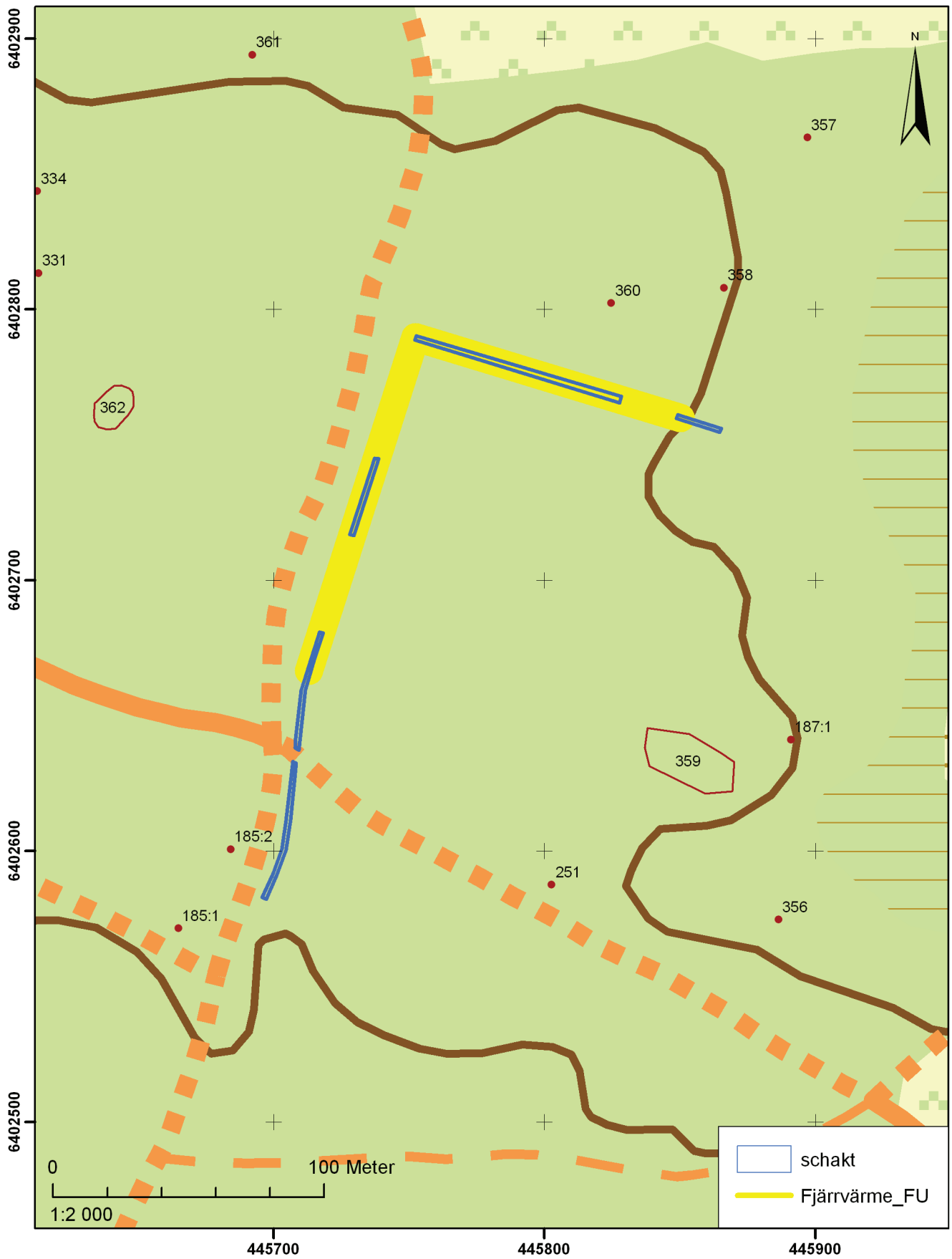
Typ av exploatering: Ledningsdragnig Fjärrvärme				
Typ av undersökning: Arkeologisk förundersökning/schaktkontroll				
Uppdragsgivare: Jönköpings Energi AB			Ansvarig institution: Jönköpings läns museum	
Fältarbetsledare: Susanne Haltiner Nordström			Fältarbete from 2011-05-26 tom	
Antal arbetsdagar i fält: 1				
Undersökningens omfattning	Utredd yta/m ²	Schaktad yta/m ²	Schakt/löpm	Volym/m ³
			215	

UNDERSÖKNINGSOBJEKT OCH UNDERSÖKNINGSRESULTAT

Uppgifter ur RAÄ:s fornl.reg	Sammansatta lämningar: Kolningsgropar			
Lämningar:				
Undersökningsresultat	Sammansatta lämningar:			
Anläggningar:				
Totalt antal undersökta	-gravar: 0	-boplatskonstruktioner: 0		
Datering: Odaterad				



Figur 1. Förundersökningsschakten markerade med blått. Det skrafferade området i den norra delen är ett område som undersöktes 2008, JLM rapport 2009:82 (dnr 275/2008).



Figur 2. Förundersökningsschakten markerade med blått.



Arkeologisk rapport 2011:56
JÖNKÖPINGS LÄNS MUSEUM