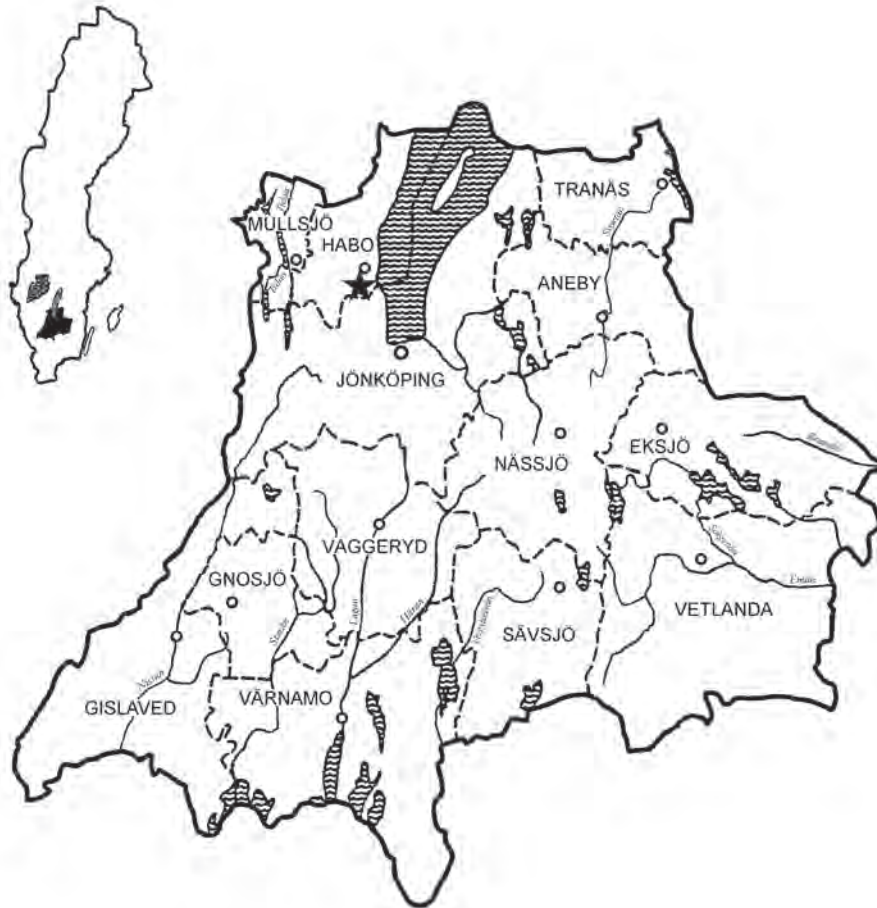


# Äskhult 1:6

Arkeologisk utredning etapp 2 inför byggnation av  
vindkraft inom fastigheten Äskhult 1:6, Habo socken i  
Habo kommun, Jönköpings län





Rapport, foto och ritningar: Jörgen Gustafsson  
Grafisk design: Anna Stålhammar  
Tryck: Arkitektkopia, Jönköping

Jönköpings läns museum, Box 2133, 550 02 Jönköping  
Tel: 036-30 18 00  
E-post: [info@jkpglm.se](mailto:info@jkpglm.se)  
[www.jkpglm.se](http://www.jkpglm.se)

Utdrag ur tryckta och ajourhållna ekonomiska kartor är återgivna enligt tillstånd:  
Ur karta © Lantmäteriet. Medgivande MS2007/04833.

ISSN: 1103-4076

© JÖNKÖPINGS LÄNS MUSEUM 2011

# Rapport över utförd arkeologisk undersökning

## Beskrivning av undersökningsresultaten.

Jönköpings läns museum genomförde i maj 2011 en arkeologisk utredning etapp 2 på fastigheten Äskhult 1:1 i Habo kommun med anledning av planerad byggnation av vindkraft. Beställare var Bo Svensson. Fält- och rapportansvarig arkeolog var Jörgen Gustafsson. Utredningsområdet omfattade ca 17 000 kvm.

Inom utredningsområdet, på platån söder om Domneberg grävdes sammanlagt ca 136 löpmeter sökschakt till en sammanlagd yta av 217 kvm. Schakten placerades efter de topografiska förutsättningarna, dvs på den platåliknande formationen (se bilaga 1). Inga spår av förhistorisk aktivitet påträffades.

Jönköpings läns museum anser att ingen ytterligare arkeologi krävs i området.

Jönköpings läns museum har samrått med länsstyrelsen.

## Administrativa uppgifter

### IDENTIFIERINGSUPPGIFTER

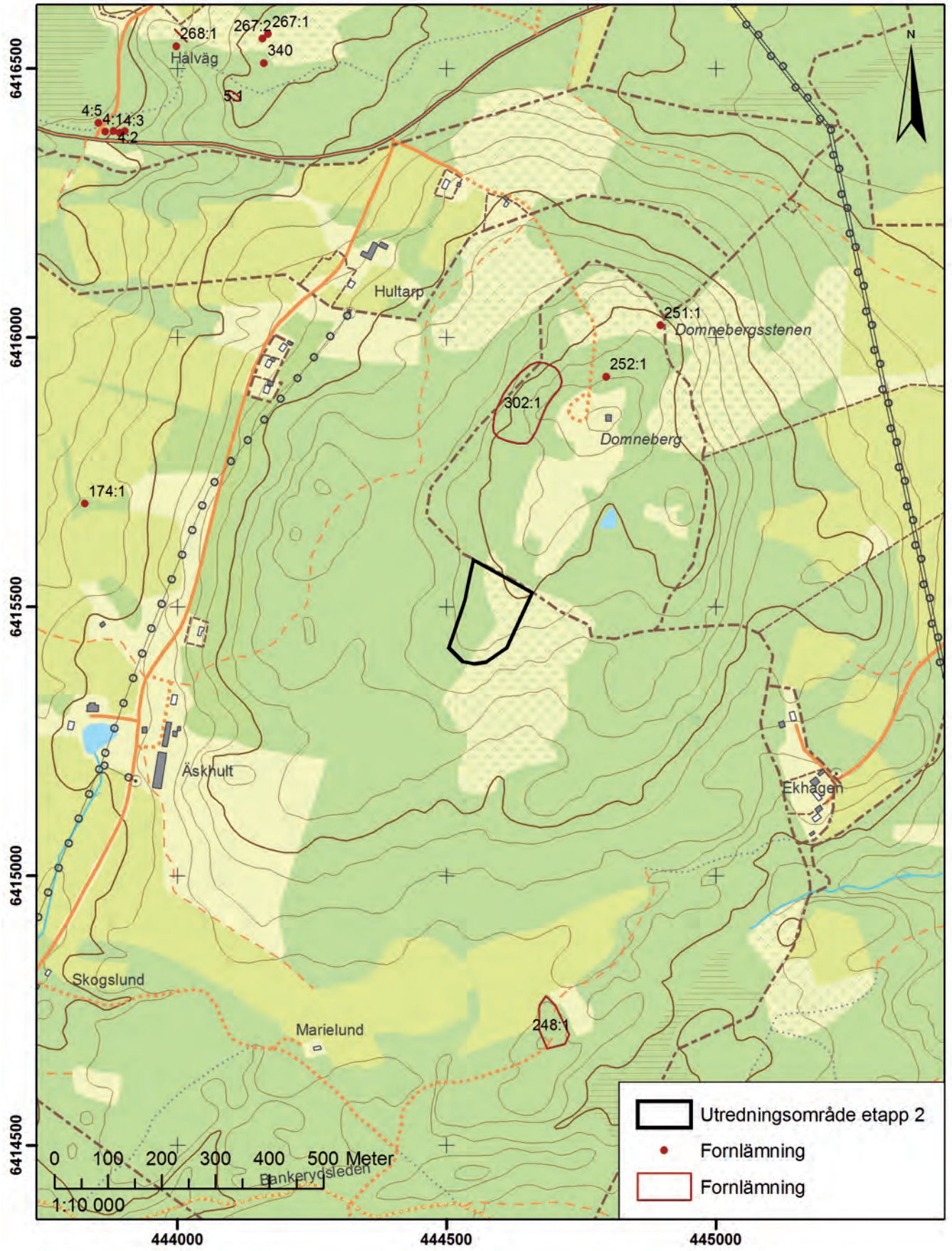
Dnr: 338/2010	Dnr enl Lst beslut: 431-5855-10	Rapport: 2011:49
Landskap: Småland	Län: Jönköping	Kommun: Habo
Socken: Habo		Trakt/kvarter/fastighet: Åskhult 1:6
Ekonomisk karta: 7D 3j		Fornl nr: Stad:
N: 6415468	E: 444573	Nivå – lägsta: möh -högsta: möh

### UNDERSÖKNINGENS ART OCH OMFATTNING

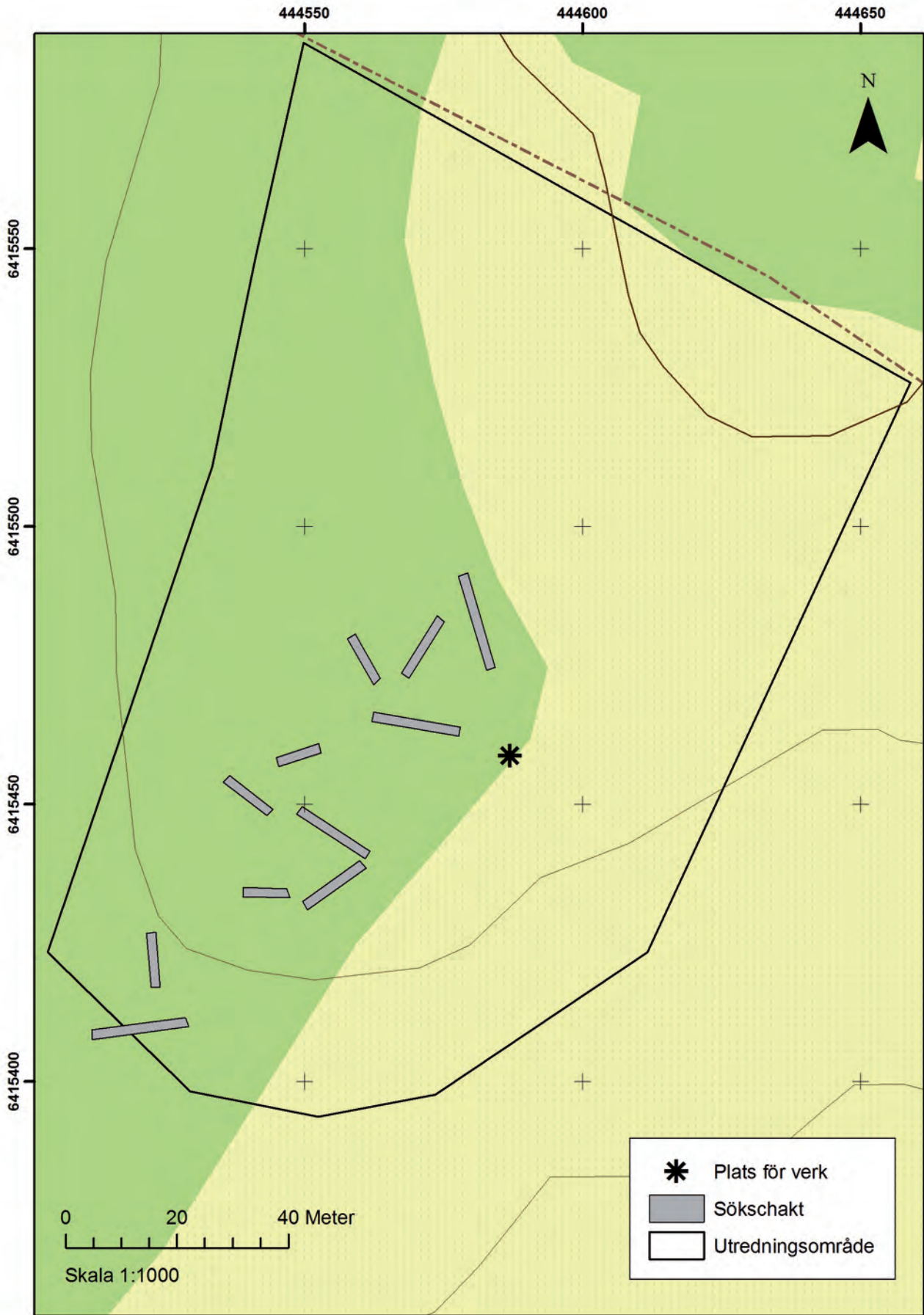
Typ av exploatering: Vindkraft				
Typ av undersökning: Särskild arkeologisk utredning, etapp 2				
Uppdragsgivare: Bo Svensson			Ansvarig institution: Jönköpings läns museum	
Fältarbetsledare: Jörgen Gustafsson			Fältarbete from 2011-05-16 tom 2011-05-16	
Antal arbetsdagar i fält: 1				
Undersökningens omfattning	Utredd yta/m <sup>2</sup>	Schaktad yta/m <sup>2</sup>	Schakt/löpm	Volym/m <sup>3</sup>
	17 000	217	136	

### UNDERSÖKNINGSOBJEKT OCH UNDERSÖKNINGSRESULTAT

Uppgifter ur RAA:s fornl.reg	Sammansatta lämningar:			
Lämningar:				
Undersökningens resultat	Sammansatta lämningar:			
Anläggningar:				
Totalt antal undersökta -gravar: 0 -boplatskonstruktioner: 0				
Datering:				









Jönköpings läns museum har under maj månad 2011 genomfört en utredning etapp 2 på fastigheten Äskhult 1:6 i Habo socken, Habo kommun. Schaktningen genomfördes på en platå söder om Domneberg för att kontrollera om förhistoriska boplatslämningar fanns på platsen.

