

Kållerstad 2:4 och 3:1

Arkeologisk utredning, etapp 1, inför planerad
utvidgning av grustäkt inom delar av fastigheterna
Kållerstad 2:4 och 3:1, Kållerstads socken i Gislaveds
kommun, Jönköpings län

Rapport över utförd arkeologisk undersökning

Beskrivning av undersökningsresultaten.

Jönköpings läns museum har genomfört en arkeologisk utredning, etapp 1, inom delar av fastigheterna Kållerstad 2:4 och 3:1, Kållerstads socken i Gislaveds kommun, Jönköpings län. Utredningen föranleddes av planerad utvidgning av befintlig grustäkt.

Inom exploateringsområdet finns inget registrerat sedan tidigare enligt FMIS, Riksantikvarieämbetets fornminnesinformationssystem. I närområdet finns däremot ett antal forn- och kulturlämningar kända. Bland annat finns en gravgrupp om två treuddar och en osäker rund stensättning (RAÄ-nr Kållerstad 8:1-3), en milstolpe (RAÄ-nr Kållerstad 5:1), en torplämning (RAÄ-nr Kållerstad 82:1).

Några synliga fornlämningar eller lämpliga ytor för under mark dolda lämningar iaktogs inte under fältinventeringen. Inga ytterligare arkeologiska åtgärder är nödvändiga. Jönköpings läns museum har samrått med Länsstyrelsen i Jönköpings län angående åtgärdsförslagen.

Administrativa uppgifter

IDENTIFIERINGSUPPGIFTER

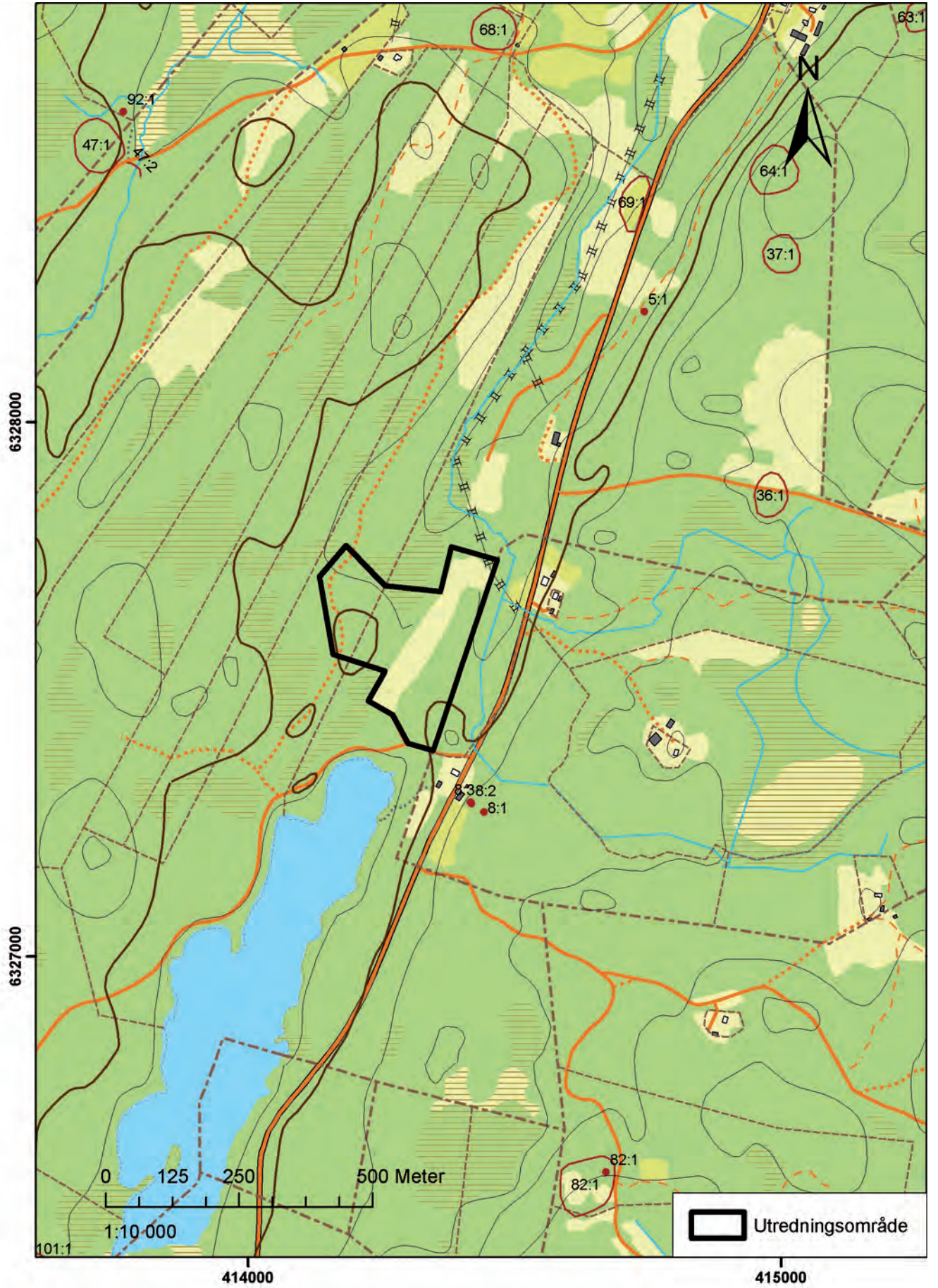
Dnr: 352/2010	Dnr enl Lst beslut: 431-6032-2010	Rapport: 2011:46
Landskap: Småland	Län: Jönköping	Kommun: Gislaved
Socken: Kållerstad		Trakt/kvarter/fastighet: Kållerstad 2:4, 3:1
Ekonomisk karta: 5D 6d	Fornl nr:	Stad:
N: 6327593	E: 414294	Nivå – lägsta: 170 möh -högsta: 180 möh

UNDERSÖKNINGENS ART OCH OMFATTNING

Typ av exploatering: Grustäkt			
Typ av undersökning: Särskild arkeologisk utredning, etapp 1			
Uppdragsgivare: Rhodins Schakt AB		Ansvarig institution: Jönköpings läns museum	
Fältarbetsledare: Håkan Hylén		Fältarbete from 2011-05-24 tom 2011-05-24	
Antal arbetsdagar i fält: 1			
Undersökningens omfattning	Utredd yta/m²	Schaktad yta/m²	Volym/m³
	68000		

UNDERSÖKNINGSOBJEKT OCH UNDERSÖKNINGSRESULTAT

Uppgifter ur RAÅ:s fornl.reg	Sammansatta lämningar:		
Lämningar:			
Undersökningsresultat	Sammansatta lämningar:		
Anläggningar:			
Totalt antal undersökta	-gravar: 0	-boplatskonstruktioner: 0	
Datering:			





Arkeologisk rapport 2011:46
JÖNKÖPINGS LÄNS MUSEUM