

# Linneberg 1:1

Arkeologisk utredning etapp 1 inför småhusbyggnation  
inom fastigheten Linneberg 1:1, Höreda socken i Eksjö  
kommun, Jönköpings län





## **Linneberg 1:1**

Arkeologisk utredning etapp 1 med anledning av småhusbebyggnation inom fastigheten Linneberg 1:1, Höreda socken, Eksjö kommun i Jönköpings län



Rapport, foto och ritningar: Jörgen Gustafsson  
Grafisk design: Anna Stålhammar  
Tryck: Arkitektkopia, Jönköping

Jönköpings läns museum, Box 2133, 550 02 Jönköping  
Tel: 036-30 18 00  
E-post: [info@jkpglm.se](mailto:info@jkpglm.se)  
[www.jkpglm.se](http://www.jkpglm.se)

Utdrag ur tryckta och ajourhållna ekonomiska kartor är återgivna enligt tillstånd:  
Ur karta © Lantmäteriet. Medgivande MS2007/04833.

ISSN: 1103-4076

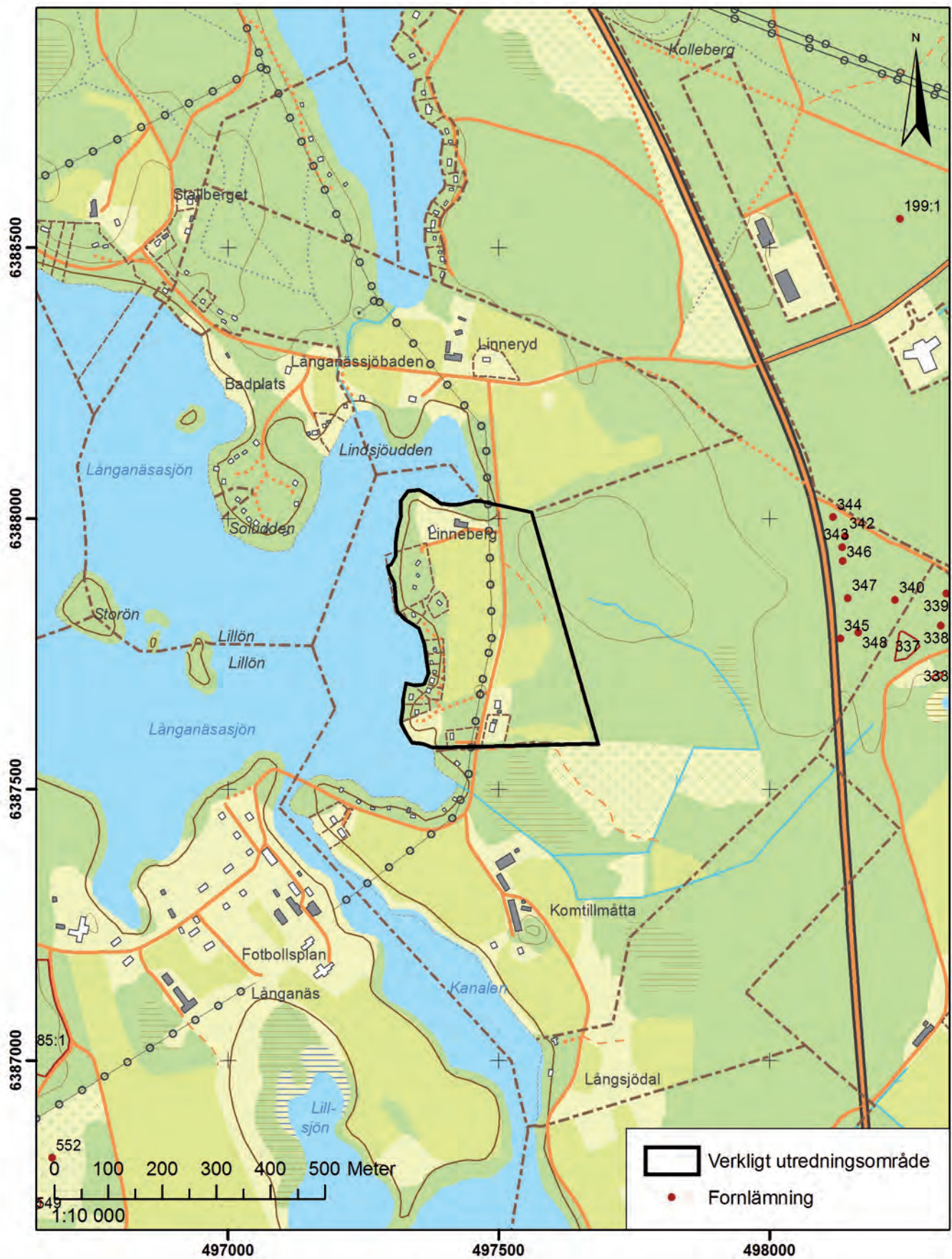
© JÖNKÖPINGS LÄNS MUSEUM 2011

## Innehåll

Inledning.....	5
Målsättning och metod.....	5
Fornlämnings- och kulturmiljö.....	5
Resultat.....	5
Sammanfattning.....	7
Åtgärdsförslag.....	7
Administrativa uppgifter.....	8
Referenser.....	9
Tryckta källor.....	9
Kartunderlag.....	9

## Bilagor

Bilaga 1. Karta över påträffade lämningar



FIGUR 1. Utdrag ur digitala fastighetskartan. Skala 1:10 000

## Inledning

Jönköpings läns museum genomförde i april 2011 en arkeologisk utrednings etapp 1 på fastigheten Linneberg 1:1 i Eksjö kommun med anledning av planerad småhusbyggnation. Beställare var Eksjö kommun. Fält- och rapportansvarig arkeolog var Jörgen Gustafsson. Utredningsområdet omfattade ca 13 ha.

## Målsättning och metod

Syftet med utredningen var att ta reda på om det finns fasta forn- eller kulturlämningar i området som inte var kända sen förut. Samt att ge länsstyrelsen underlag att bedöma om det finns områden som kan innehålla under mark dolda lämningar, t.ex. gravar eller boplatzlämningar.

Uppdraget genomfördes genom en okulär fältinventering av området. Nyare och äldre kart- och arkivmaterial har också granskats. Nypåträffade lämningar har mätas in med handburen GPS.

## Fornlämnings- och kulturmiljö

Jönköpings läns museum har i en kulturhistorisk förstudie (JLM arkeologisk rapport 2008:94) påpekat att markerna i närområdet förmodligen har använts extensivt för jakt, fiske och insamling. En skafthålsyxa, som dateras till senneolitikum eller tidig bronsålder, ca 1800 år f.Kr, har påträffats en dryg kilometer söder om fastigheten (RAÄ 87:1). Bilden av en bygd med extensivt utnyttjade resurser förstärks under medeltid. Bland annat har i närområdet kolningsgropar, kolbottnar och tjärdalar påträffats. 2007 och 2008 utfördes en arkeologisk utredning och en för- och slutundersökning i samband med anläggandet av en trafikövningsplats i Nifsarp, en knapp kilometer från utredningsområdet. Inom ramen för dessa undersöktes kolningslämningar i form av kolningsgropar, en liggmila och kolbottnar. Lämningarna daterades till folkvandringstid, medeltid, 1600-tal och modern tid (JLM arkeologisk rapport 2008:17). Sammanlagt i Höreda socken finns 115 gravar och gravfält registrerade i fornlämningsregistret. De närmast liggande, 2-3 km väst om utredningsområdet, är två gravfält (RAÄ 15:1, 28:1) vilka består av högar och stensättningar samt tre ensamliggande högar (RAÄ 16:1, 2 och 3).

## Resultat

Utredningsområdet bestod till stor del av åkermark vilken till största delen ligger väster om vägen. Öster om vägen består området av skog och igenväxt åker- och betesmark. Väster om åkermarken ligger ett flertal sommarstugor vilka är placerade nedanför det gamla



strandhaket dvs den gamla sjöbottnen.

Vid inventeringen påträffades öster om vägen rester av äldre tiders odling i form av ett röjningsröse och skogsbrukslämningar i form av en kolbottnar, en kolarkoja och två liggmilor.

Öster om vägen påträffades inga synliga lämningar men området är att betrakta som ytterst intressant när det gäller läge för eventuella förhistoriska boplatser beroende på topografiska omständigheter och det sjönära läget.

Det historiska kartmaterialet är magert, varken stor- eller lagaskifteskartor finns att tillgå för det aktuella området. En avmätningsskarta från 1911 är tillgänglig, men ingen information som tillför något finns på kartan.

ID	Lämningstyp	Beskrivning	Antikvarisk bedömning	Åtgärdsförslag
1	Liggmila	Rektangulär, ca 6 x 3 m och ca 0,3 m hög. Ett ränna längs vardera kortsidan, ca 0,2 m djupa. Innehöll rikligt med kol.	Fast fornlämning	FU
2	Liggmila?	Rektangulär, ca 8 x 5 m och ca 0,4 m hög. Ränna längs den östra sidan och en sekundär grop på den västra sidan.	Fast fornlämning?	FU
3	Kolbotten	Ca 6 m i diameter och ca 0,2-0,3 m hög. 2-3 synliga stybbgropar.	ÖKHL	Ingen åtgärd
4	Kolarkoja	Ca 3,5 m i diameter och en ca 0,2 m hög rund vall. Ev öppning mot söder.	ÖKHL	Ingen åtgärd
5	Övrig	En ca 3 x 1,5 m och ca 0,3 m hög vall. Ett mindre dike på vardera långsida. Funktion okänd.	ÖKHL	Ingen åtgärd
6	Röjningsröse	Röjningsröse, ca 5 m i diameter och 0,3 - 0,5 m högt. Kraftigt övertorvat	ÖKHL	Ingen Åtgärd
7	Boplatsläge	Sannolikt boplatsläge på höjdläge väster om vägen med närhet till sjön		AU 2

FIGUR 2. Tabell med påträffade lämningar



## Sammanfattning

Jönköpings läns museum genomförde i april en arkeologisk utrednings etapp 1 på fastigheten Linneberg 1:1 i Eksjö kommun med anledning av planerad småhusbyggnation. Beställare var Eksjö kommun. Fält- och rapportansvarig arkeolog var Jörgen Gustafsson. Utredningsområdet omfattade ca 13 ha.

På området påträffades två liggmilor (Id 1 och 2) en kolbotten (Id 3), en kolarkoja (Id 4), en övrig lämning (Id 5) och ett röjningsröse (Id 6). Områdets västra del, åkermarken mot sjön bedömdes vara ett sanolikt boplatssläge (Id 7).

## Åtgärdsförslag

Jönköpings läns museum anser att de två liggmilorna (Id 1 och 2) ska gå vidare till förundersökning samt att boplatssläget (Id 7) ska gå vidare till en utredning etapp 2 för att utröna dess staus. De övriga påträffade lämningarna, röjningsröset, kolarkojan, den övriga lämningen och kolbotten förleder ej någon fortsatt undersökning.

Jönköpings läns museum och länsstyrelsen har samrått kring åtgärdsförslaget.



FIGUR 3. Vy över boplatssläget med Långanäsasjön i bakgrunden.

## Administrativa uppgifter

Länsstyrelsens tillstånd: ..... 431-5033-10  
Jönköpings läns museums dnr: ..... 343/10  
Beställare: ..... Eksjö kommun  
Fält- och rapportansvarig: ..... Jörgen Gustafsson  
Fältarbetstid: ..... 2011-04-27  
Län: ..... Jönköpings län  
Kommun: ..... Eksjö kommun  
Socken: ..... Höreda socken  
Fastighetsbeteckning: ..... Linneberg 1:1  
Belägenhet: ..... Ekonomiska kartans blad  
Koordinater: ..... x497480 y6387800  
Undersökningsyta: ..... 13 ha

Dokumentationsmaterialet förvaras i Jönköpings läns museums arkiv.

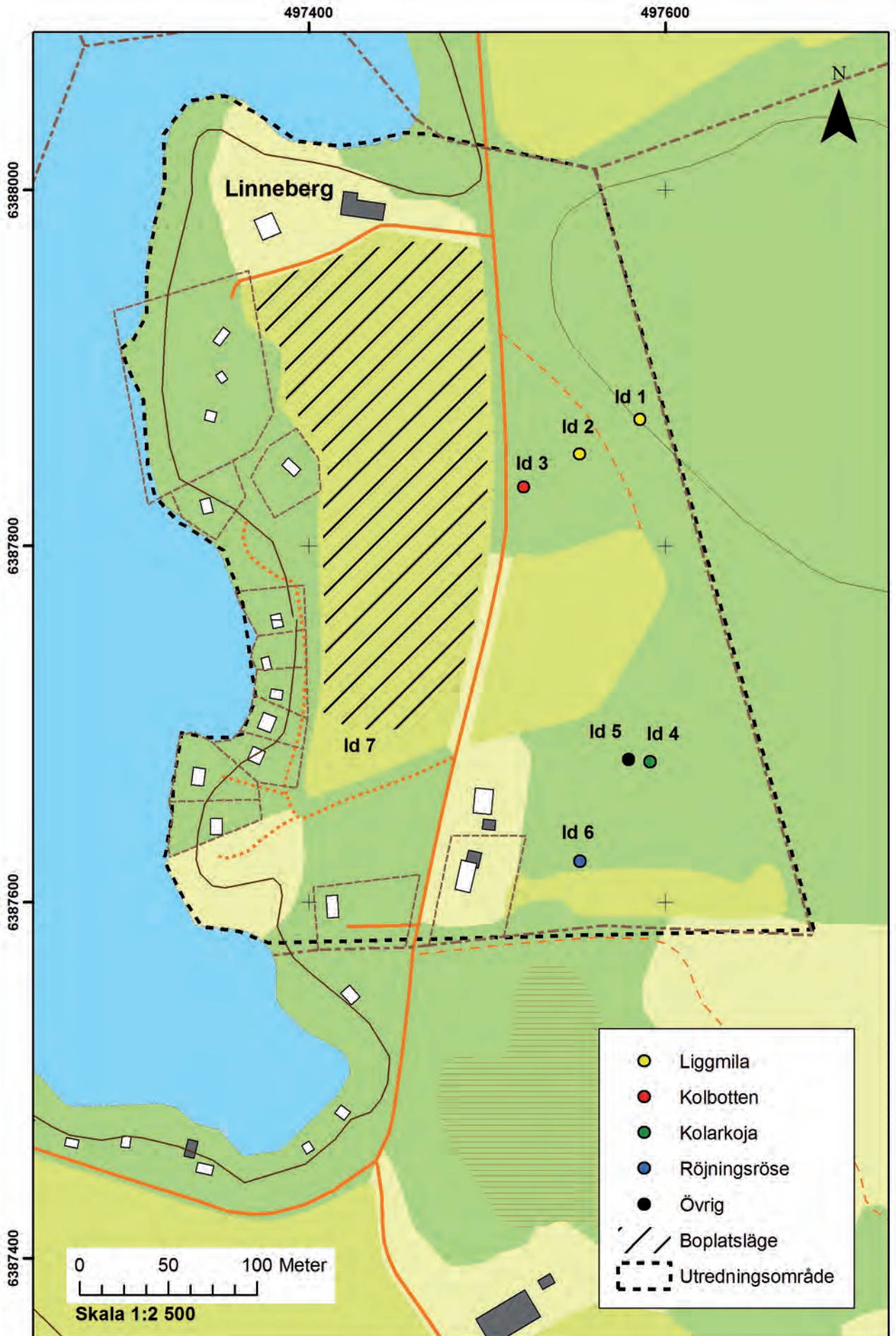
## Referenser

### Tryckta källor

- Wennerberg, R. 2008. *Tusen år av kolning i Nifsarp - Arkeologisk undersökning av kolningsgropar, liggmila och kolbottnar inför anläggande av ny trafikövningsplats inom fastigheten Nifsarp 1:12*. Förlagsort. JLM arkeologisk rapport 2007:23, 2008:17. Jönköping
- Ameziane, J. 2008. *Kring Eksjö stad - Landskap och bebyggelse ur ett långtidsperspektiv*. JLM arkeologisk rapport 2008:94. Jönköping

### Kartunderlag

Kartnamn. Avsändring år 1911, Akt 06-hör-620.







Arkeologisk utredning etapp 1 inför husbyggnation på fastigheten Linneberg 1:1. I området påträffades två liggmilor, en kolbotten, en kolarkoj, en övrig lämning och ett röjningsröse samt ett boplatsläge.

