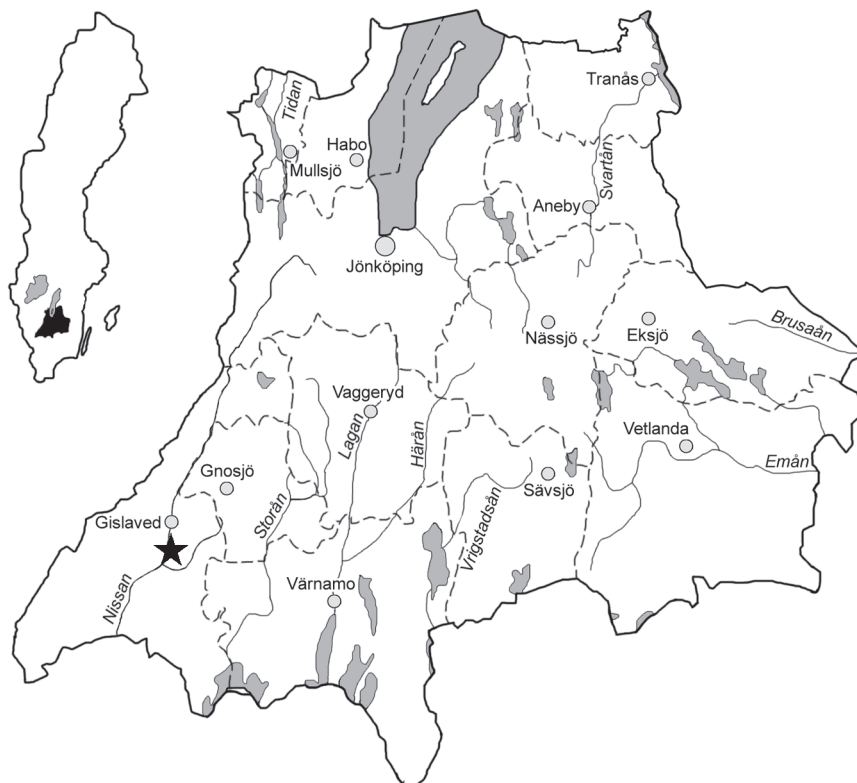


Gravfältet Brudstenarna

Arkeologisk förundersökning intill gravfältet RAÄ 60:1
inför nedgrävning av VA-ledning inom Nygård 2:1 m.fl.,
Villstad socken i Gislaveds kommun, Jönköpings län





Rapport: Jörgen Gustafsson
Grafisk design: Anna Stålhammar
Tryck: Arkitektkopia, Jönköping

Jönköpings läns museum, Box 2133, 550 02 Jönköping
Tel: 036-30 18 00
E-post: info@jkpglm.se
www.jkpglm.se

Utdrag ur tryckta och ajourhållna ekonomiska kartor är återgivna enligt tillstånd:
© Lantmäteriet. Ärende nr MS2007/04833.

ISSN: 1103-4076

© JÖNKÖPINGS LÄNS MUSEUM 2012

Rapport över utförd arkeologisk undersökning

Beskrivning av undersökningsresultaten.

Jönköpings läns museum genomförde under september månad 2012 en arkeologisk förundersökning av fornlämning 60:1 på fastigheten Nygård 2:1 m.fl. med anledning av nedgrävning av VA-ledning och byggnation av pumphus. Beställare var Gislaveds kommun och ansvarig arkeolog var Jörgen Gustafsson.

Förundersökningsområdet ligger mellan Värnamovägen, väg 153, och infartsvägen till Varmförzinkningen, cirka 50 meter öster om Nissan. På andra sidan vägen, ungefär 10 meter åt norr, ligger fornlämning 60:1, i folkmun kallad brudstenarna. Dessa består enligt förstagångsinventeringen, som gjordes på 1950-talet, av sju resta klumpstenar cirka 0,7-1,2 meter höga. Vid 80-talets inventering har man tillfört benämningen "Gravfält?". Sägner angående namnet "brudstenarna" förtäljer att en brudfärd genom förtrollning förvandlades till dessa stenar. Enligt en annan version skulle stenarna rests över ett brudfölje som blivit nedhugget av danskarna. Ungefär 100 meter nordöst om förundersökningsområdet ligger fornlämning 78:1, ett överplöjt vikingatida gravfält, och cirka 400 meter österut ligger utgrävningsområdet för det nyupptäckta vikingatida gravfältet.

Sammanlagt grävdes 95 meter löpschakt med en bredd på ca 1,5 meter. Stora delar av undersökningsområdet var sedan tidigare omrörda. Förmodligen har detta inträffat när den senaste vägbreddningen gjordes. Inga lämningar påträffades i schakten.

Åtgärdsförslag

Jönköpings läns museum anser att inga ytterligare arkeologiska insatser behövs. Läns museet har samrått med länsstyrelsen angående åtgärdsförslaget.

Administrativa uppgifter

IDENTIFIERINGSUPPGIFTER

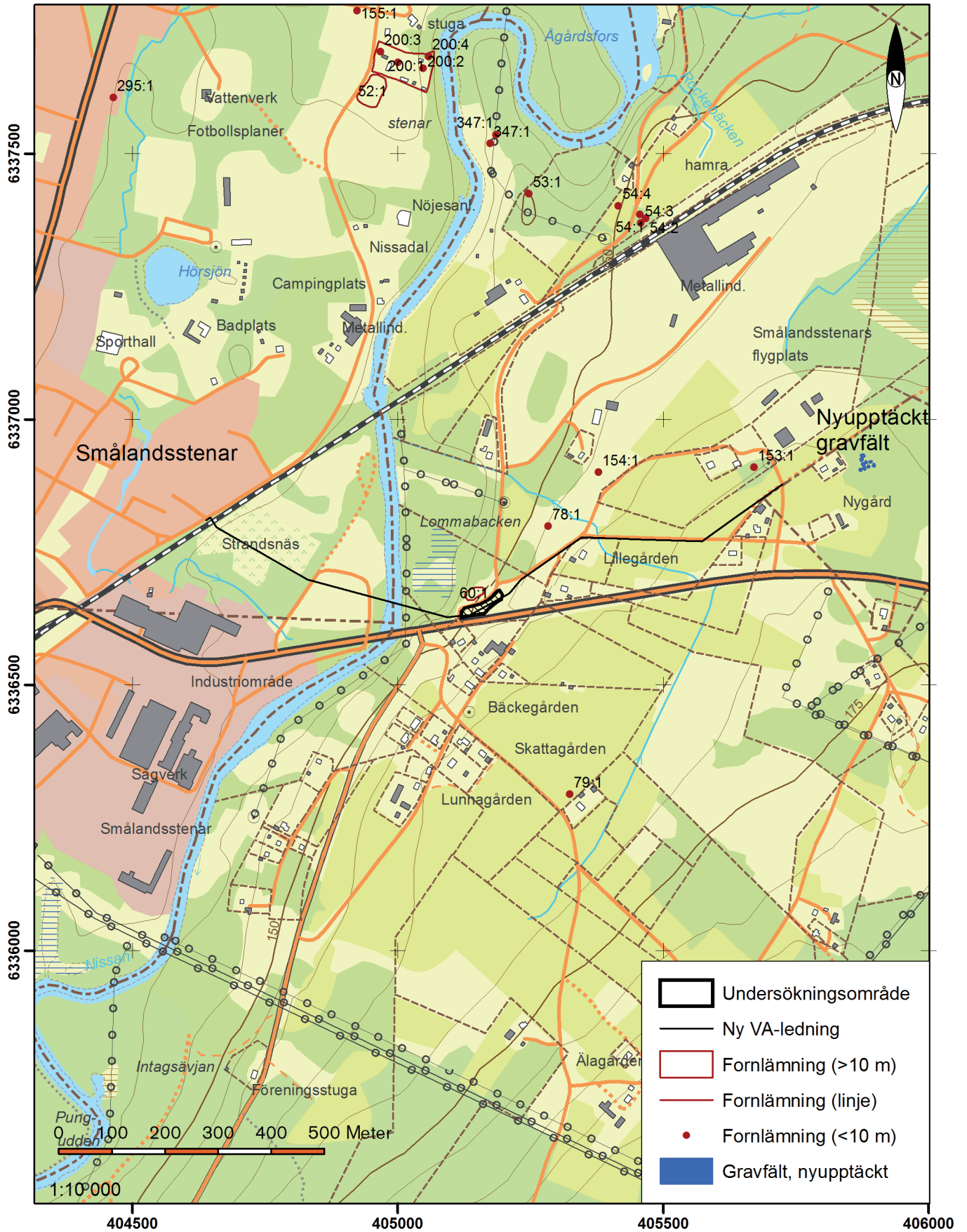
Dnr: 88/2012	Dnr enl Lst beslut: 431-1704-2012	Rapport: 2012:73
Landskap: Småland	Län: Jönköping	Kommun: Gislaved
Socken: Villstad	Trakt/kvarter/fastighet: Nygård 2:1 m.fl.	
Ekonomisk karta: 63E 3aN	Fornl nr: 60:1	Stad:
N: 6336637	E: 405128	Nivå – lägsta: 155 möh -högsta: 155 möh

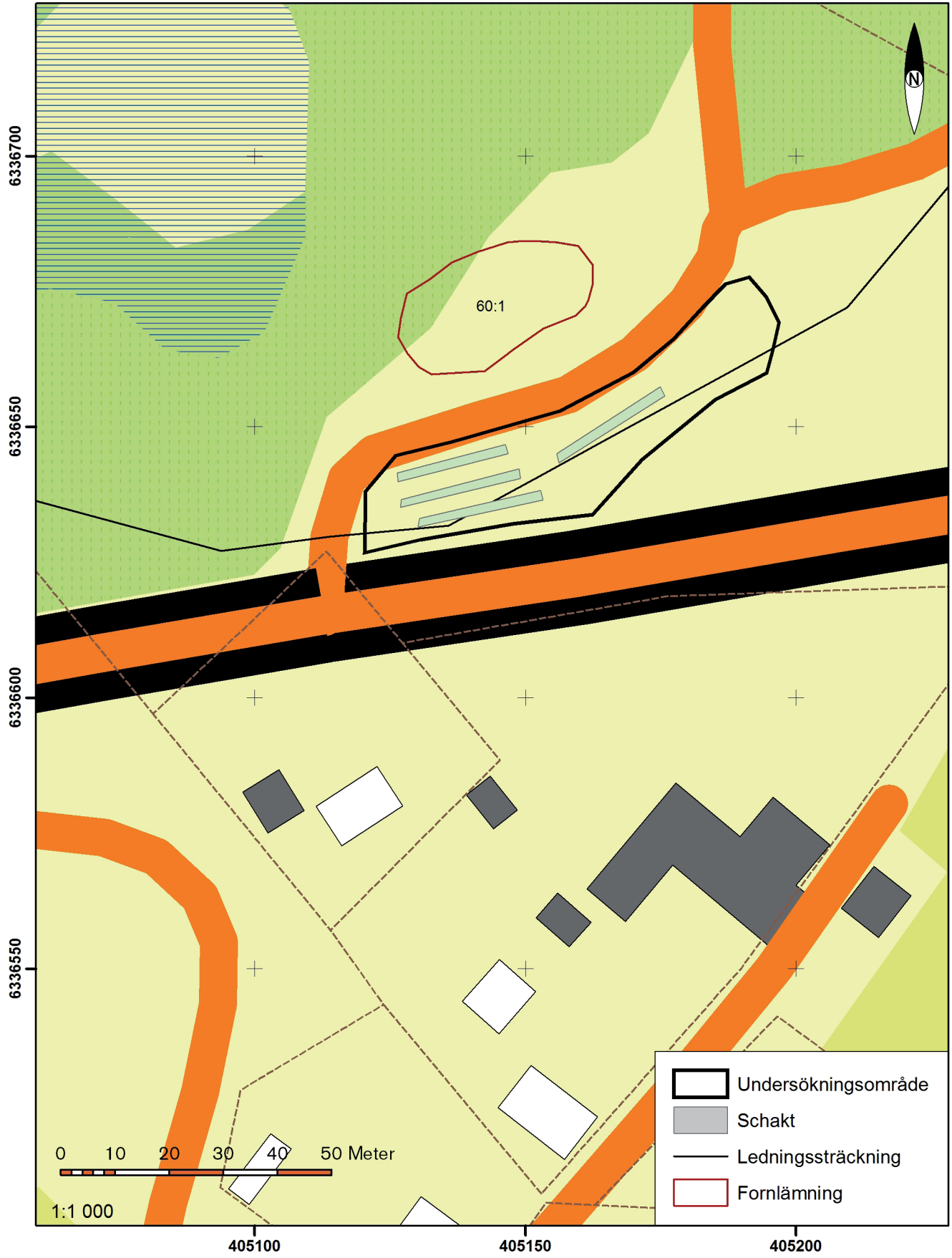
UNDERSÖKNINGENS ART OCH OMFATTNING

Typ av exploatering: Ledningsdragning VA				
Typ av undersökning: Arkeologisk förundersökning				
Uppdragsgivare: Gislaveds kommun			Ansvarig institution: Jönköpings läns museum	
Fältarbetsledare: Jörgen Gustafsson			Fältarbete from 2012-09-26 tom 2012-09-26	
Antal arbetsdagar i fält: 1				
Undersökningens omfattning	Utredd yta/m²	Schaktad yta/m²	Schakt/löpm	Volym/m³
	1500		95	

UNDERSÖKNINGSOBJEKT OCH UNDERSÖKNINGSRESULTAT

Uppgifter ur RAÄ:s fornl.reg	Sammanstatta lämningar:		
Lämningar:			
Undersökningsresultat	Sammanstatta lämningar:		
Anläggningar:			
Totalt antal undersökta	-gravar: 0	-boplatskonstruktioner: 0	
Datering:			





Jönköpings läns museum genomförde under september månad 2012 en arkeologisk förundersökning av RAÄ 60:1 på fastigheten Nygård 2:1 m.fl., inför nedgrävning av VA-ledning. Ca 100 meter schakt grävdes inom förundersökningsområdet. Inga förhistoriska lämningar påträffades.

