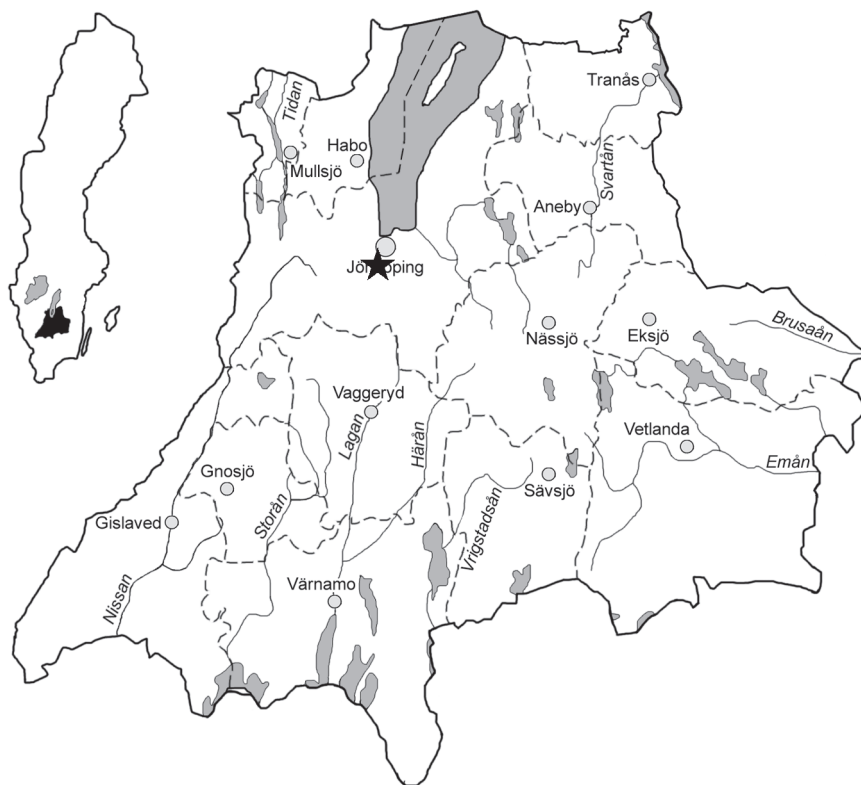


Granarp 1:1, kompletterande utredning

Arkeologisk utredning etapp 1 inför planerad bangård,
Barnarps socken i Jönköpings kommun, Jönköpings län





Rapport, foto och ritningar: Jan Borg
Grafisk design: Anna Stålhammar
Tryck: Arkitektkopia, Jönköping

Jönköpings läns museum, Box 2133, 550 02 Jönköping
Tel: 036-30 18 00
E-post: info@jkpglm.se
www.jkpglm.se

Utdrag ur tryckta och ajourhållna ekonomiska kartor är återgivna enligt tillstånd:
© Lantmäteriet. Ärende nr MS2007/04833.

ISSN: 1103-4076

© JÖNKÖPINGS LÄNS MUSEUM 2012

Rapport över utförd arkeologisk undersökning

Beskrivning av undersökningsresultaten.

Jönköpings läns museum har utfört en arkeologisk utredning etapp 1 i form av kart-och arkivstudie samt inventering i fält. Området som utretts är ca 30 000 m² stort och ligger inom fastigheten Granarp 1:1 i Barnarps socken, Jönköpings kommun.

Vid kartstudien framgick att inga äldre kartor över exploateringsområdet finns innehållandes information om områdets forn- eller kulturlämningar. Vid inventeringen påträffades inga forn- eller kulturlämningar.

Vid en tidigare utredning i direkt anslutning till nu aktuellt område registrerades ett område som möjligt boplatssområde. En del av detta boplatssområde sträcker sig in i nu aktuellt område. Inom det möjliga boplatssområdet har sökschaktsgrävning rekommenderats (JLM rapport 2012:24).

Jönköpings läns museum anser inte att några ytterligare arkeologiska insatser krävs, utöver sökschaktsgrävning inom det möjliga boplatssområdet.

Länsmuseet har samrått med Länsstyrelsen inför åtgärdsförslaget.

Administrativa uppgifter

IDENTIFIERINGSUPPGIFTER

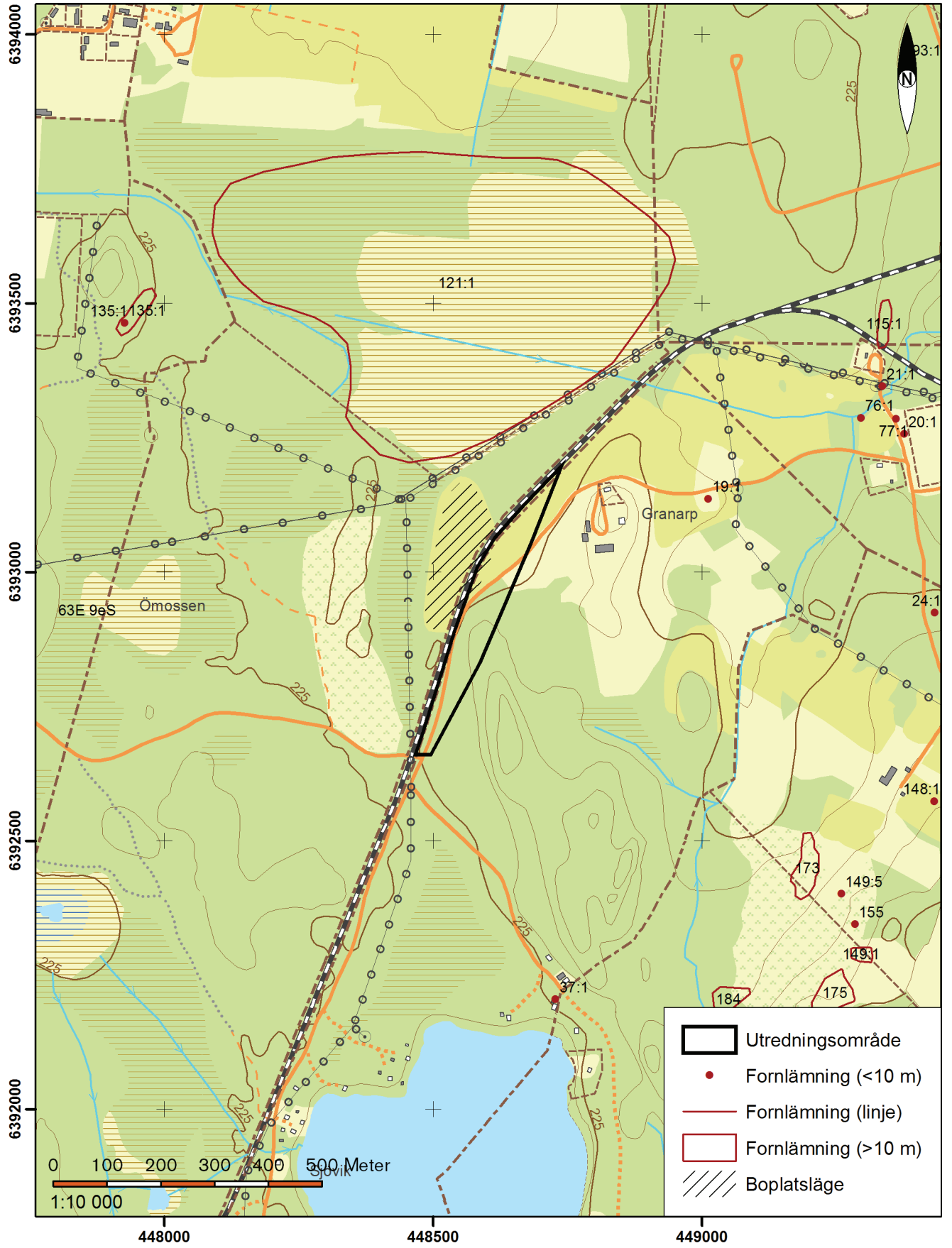
Dnr: 141/2012	Dnr enl Lst beslut: 431-3602-2012	Rapport: 2012:47
Landskap: Småland	Län: Jönköping	Kommun: Jönköping
Socken: Barnarp	Trakt/kvarter/fastighet: Granarp 1:1	
Ekonomisk karta: 63E 9eS	Fornl nr:	Stad:
N: 6392930	E: 448600	Nivå – lägsta: 225 möh -högsta: 235 möh

UNDERSÖKNINGENS ART OCH OMFATTNING

Typ av exploatering: Övrigt				
Typ av undersökning: Särskild arkeologisk utredning, etapp 1				
Uppdragsgivare: LogPoint AB			Ansvarig institution: Jönköpings läns museum	
Fältarbetsledare: Jan Borg			Fältarbete from 2012-08-27 tom 2012-08-27	
Antal arbetsdagar i fält: 1				
Undersökningens omfattning	Utredd yta/m²	Schaktad yta/m²	Schakt/löpm	Volym/m³
	30 000			

UNDERSÖKNINGSOBJEKT OCH UNDERSÖKNINGSRESULTAT

Uppgifter ur RAÄ:s fornl.reg	Sammansatta lämningar:		
Lämningar:			
Undersökningsresultat	Sammansatta lämningar:		
Anläggningar:			
Totalt antal undersökta	-gravar: 0	-boplatskonstruktioner: 0	
Datering:			





Arkeologisk rapport 2012:47
JÖNKÖPINGS LÄNS MUSEUM